

PROMAC®

07-2016

Bedienungsanleitung
Bohrerschleifgerät
Modell
313 / 314

Mode d'emploi
Affûteurs de mèches
Modèles
313 / 314



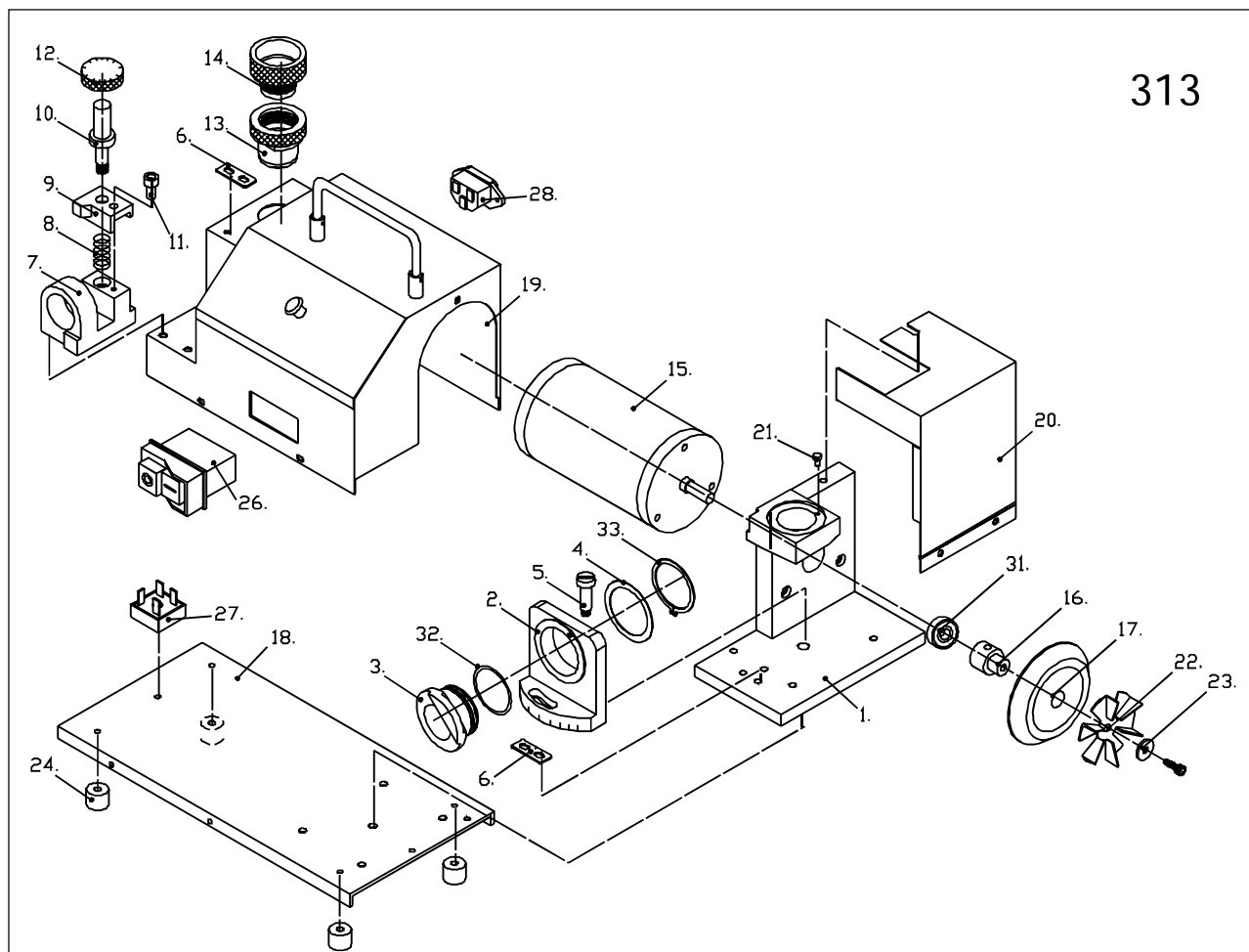
CE

Schweiz / Suisse
JPW (TOOL) AG
Tämperlistrasse 5
CH-8117 Fällanden Switzerland
www.promac.ch

France
TOOL France / PROMAC
57, rue du Bois Chaland, Z.I. du Bois Chaland
case postale 2935 FR-91029 Evry Cedex
www.promac.fr

ERSATZTEILLISTE / LISTE DES PIÈCES

313



1	PM-313001	Flansch / Flasque
2	PM-313002	Winkelflansch / Flasque d'angle
3	PM-313003	Spannzangenhalter / Porte d'outil
4	PM-313004	Einstellscheibe / Rondelle
5	PM-313005	Schraube / Vis
6	PM-313006	Einstellplatte / Plate justable
7	PM-313007	Einstellbock / Support d'ajustement
8	PM-313008	Feder / Ressort
9	PM-313009	Einstellplatte / Plate justable
10	PM-313010	Einstellbolzen / Boulon justable
11	PM-313011	Bolzen / Boulon
12	PM-313012	Drehgriff / Bouton
13 +	PM-313013	Spannzangenhalter / Porte mandrin
14		siehe / voir pos. 13
15	PM-313015	Motor / Moteur

16	PM-313016	Büchse / Palier
17	2224	Schleifscheibe / Meule d'affûtage
18	PM-313018	Fussplatte / Plate
19	PM-313019	Abdeckung / Couvercle
20	PM-313020	Schleifschutz / Protection meule
21	PM-313021	Schraube / Vis
22	PM-313022	Lüfter / Ventilateur
23	PM-313023	Scheibe / Rondelle
24	PM-313024	Fuss / Pied
26	PM-313026	Schalter / Interrupteur
27	PM-313027	Gleichrichter / Redresseur
28	PM-313028	Netzkabelsteckdose / Prise de branchement
31	855284	Kugellager / Roulement 608
32	PM-313032	O-Ring / O-Ring
33	PM-313033	Seegerring / Circlip S38
	PM-313099	Spannzangensatz / Jeu mandrin ER20