

# PROMAC®

07-2016

**Bedienungsanleitung**  
**Bohrerschleifgerät**  
**Modell**  
**313 / 314**

**Mode d'emploi**  
**Affûteurs de mèches**  
**Modèles**  
**313 / 314**



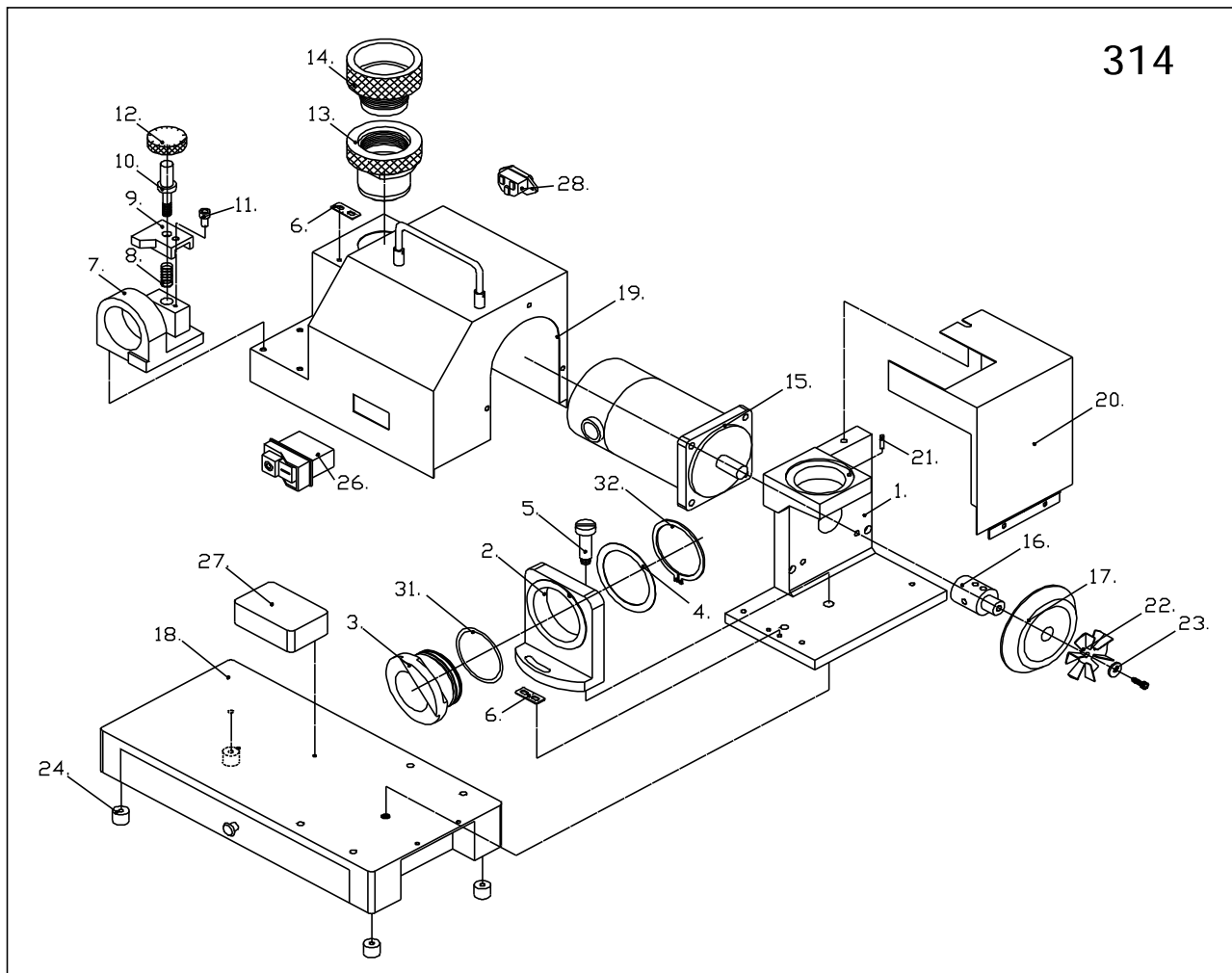
# CE

Schweiz / Suisse  
**JPW (TOOL) AG**  
Tämperlistrasse 5  
CH-8117 Fällanden Switzerland  
[www.promac.ch](http://www.promac.ch)

France  
**TOOL France / PROMAC**  
57, rue du Bois Chaland, Z.I. du Bois Chaland  
case postale 2935 FR-91029 Evry Cedex  
[www.promac.fr](http://www.promac.fr)

# ERSATZTEILLISTE / LISTE DES PIECES

314



|    |           |                                     |
|----|-----------|-------------------------------------|
| 1  | PM-313001 | Flansch / Flasque                   |
| 1  | PM-314001 | Flansch / Flasque                   |
| 2  | PM-314002 | Winkelflansch / Flasque d'angle     |
| 3  | PM-314003 | Spannzangenhalter / Porte d'outil   |
| 4  | PM-314004 | Einstellscheibe / Rondelle          |
| 5  | PM-314005 | Schraube / Vis                      |
| 6  | PM-313006 | Einstellplatte / Plate justable     |
| 7  | PM-314007 | Einstellbock / Support d'ajustement |
| 8  | PM-314008 | Feder / Ressort                     |
| 9  | PM-314009 | Einstellplatte / Plate justable     |
| 10 | PM-314010 | Einstellbolzen / Boulon justable    |
| 11 | PM-313011 | Bolzen / Boulon                     |
| 12 | PM-314012 | Drehgriff / Bouton                  |
| 13 | PM-314013 | Spannzangenhalter / Porte mandrin   |
| 14 |           | siehe / voir pos. 13                |

|    |           |   |
|----|-----------|---|
| 15 | PM-314015 | Motor / Moteur                            |
| 16 | PM-314016 | Büchse / Palier                           |
| 17 | 2226      | Schleifscheibe / Meule d'affûtage         |
| 18 | PM-314018 | Fussplatte / Plate                        |
| 19 | PM-314019 | Abdeckung / Couvercle                     |
| 20 | PM-314020 | Schleifschutz / Protection meule          |
| 21 | PM-314021 | Schraube / Vis                            |
| 22 | PM-313022 | Lüfter / Ventilateur                      |
| 23 | PM-314023 | Scheibe / Rondelle                        |
| 24 | PM-314024 | Fuss / Pied                               |
| 26 | PM-313026 | Schalter / Interrupteur                   |
| 27 | PM-314027 | Gleichrichter / Redresseur                |
| 28 | PM-313028 | Netzkabelsteckdose / Prise de branchement |
| 31 | PM-314028 | O-Ring / O-Ring                           |
| 32 | PM-314029 | Seegerring / Circlip S65                  |
|    | PM-314033 | Spannzangensatz / Jeu mandrin ER20        |