

# PROMAC®

10-2017

## Sander Bandschleifmaschine Touret à bande

# 326BE



# CE

Schweiz / Suisse  
**JPW (TOOL) AG**  
Tämperlistrasse 5  
CH-8117 Fällanden Switzerland  
[www.promac.ch](http://www.promac.ch)

France  
**TOOL France / PROMAC**  
57, rue du Bois Chaland, Z.I. du Bois Chaland  
case postale 2935 FR-91029 Evry Cedex  
[www.promac.fr](http://www.promac.fr)

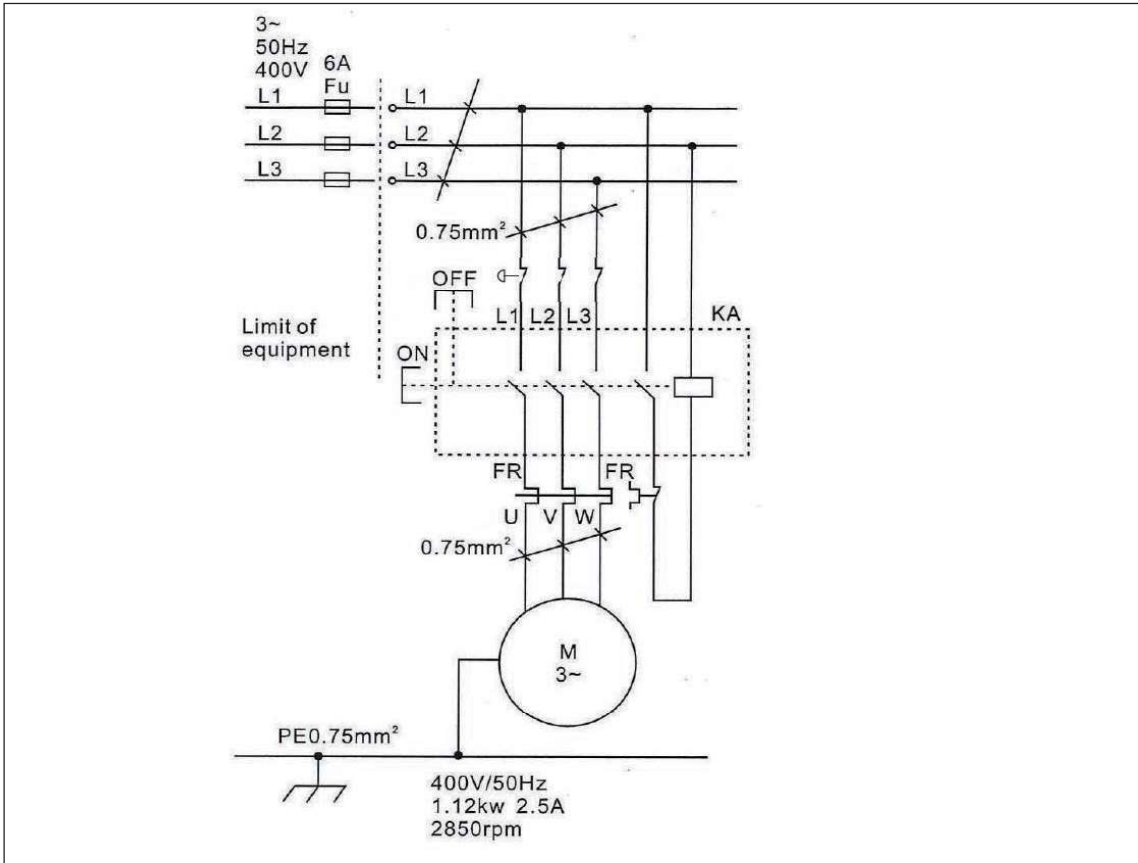
# 326BE

## Elektrischer Anschluss

Das Elektroschema enthält die notwendigen Angaben für den korrekten Anschluss der Maschine ans Netz. Der Anschluss des Netzkabels muss von einem Fachmann ausgeführt werden.

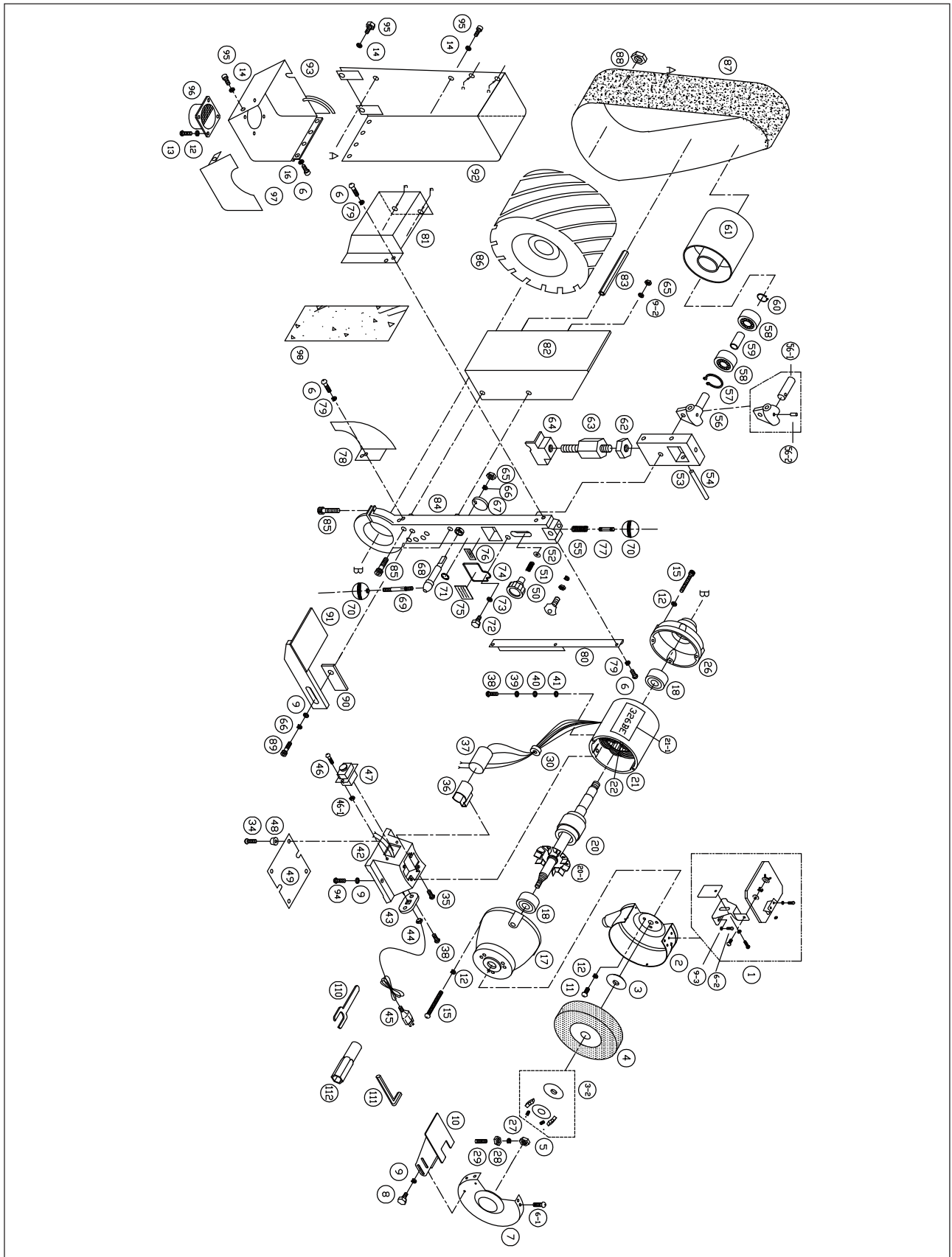
## Montage électrique

Sur le schéma électrique sont les indications exacte pour le montage électrique. Le câble électrique, si ce branchement doit être changer, celui-ci doit être fait par un électricien.



## ELEKTRISCHE STÜCKLISTE / LISTE DES PIÉCES ELECTRIQUE

Kurzzeichen Symbol	Funktion Fonction	Techn. Daten Caractéristiques	Stk Pcs	Bemerkung Remarque
KA	Ein-/Ausschalter Interrupteur	400VAC 6A	1	EN60204 UL
FR	Überlastschutz Protection		1	
M	Motor Moteur	1.7Kw 400V / 3 Phase 50Hz / 2850Upm	1	EN60204
XP	Klemmenbrett Serrage	AC400V/6A 1.5mm2 max	1	VDE 0606
FU	Netzsicherung Fusible	400V / 6A	3	Netzseitig
	Netzkabel Câble	VCTF 4x0.75mm2		
PE	Erdung Masse			
	Emergency Stop		1	



# PROMAC® 326BE

1	PM-326401	Schutz / Protection complète
2 + 7	PM-326402	Schutz komplett rechts / Protection complète droite
3	PM-326403	Scheibe / Rondelle
3-2	PM-326403A	Flansch / Flasque
4	9950	Schleifscheibe/ Disque K/G36
5	PM-326405	Mutter / Ecrou
6	PM-326406	Schraube / Vis
6-1	PM-326406A	Schraube / Vis
6-2	PM-326406-2	Schraube / Vis
8 + 9	PM-326408	Bolzen + Scheibe / Boulon
9-1	PM-326409A	Scheibe / Rondelle
9-2	PM-326409-2	Scheibe / Rondelle
9-3	PM-326409-3	Scheibe / Rondelle
10	PM-326410	Auflage / Table
11	PM-326411	Schraube / Vis
12	PM-326412	Federring / Anneau-ressort
13	PM-326413	Schraube / Vis
14	PM-326414	Scheibe / Rondelle
15	PM-326415	Schraube / Vis
16	PM-326416	Federring / Anneau-ressort
17	PM-326417	Flansch rechts / Flasque droite
18	PM-326418	Kugellager / Roulement
20	PM-326420	Anker / Induit
20-1	PM-326419	Lüfterflügel / Ventilateur
21	PM-326421	Feld / Stateur
21-1	PM-326421-1	Typenschild / Etiquette
26	PM-326426	Flansch links / Flasque gauche
27	PM-326427	Kupferscheibe / Rondelle
28	PM-326428	Mutter / Ecrou
29	PM-326429	Schraube / Vis
30	PM-326430	Tülle / Entrée câble
31	PM-326431	Schraube / Vis
32	PM-326432	Mutter / Ecrou
33	PM-326433	Scheibe / Rondelle
34	PM-326434	Schraube / Vis
35	PM-326435	Schraube / Vis
36	PM-326436	Platte / Plaque
37	PM-326437	Überlastschutz / Protecteur de surcharge
38	PM-326438	Schraube / Vis
39	PM-326439	Scheibe / Rondelle
40	PM-326440	Kupferscheibe / Rondelle
41	PM-326441	Scheibe / Rondelle
42	PM-326442	Gehäuse / Carcasse
43	PM-326443	Platte / Plaque
44	PM-326444	Kabelklemme / Serre-câble
45	-	Netzkabel / Câble
46	PM-326446	Schraube / Vis
46-1	PM-326446-1	Mutter / Ecrou
47	PM-326447A	Switch Assembly (Including ON/OFF Switch & Emergency)
48	PM-326448	Gummifuss / Pied
49	PM-326449	Platte / Plaque
50	PM-326450	Feststellknopf / Bouton de verrouillage
51	PM-326451	Feder / Ressort

52	PM-326452	Scheibe / Rondelle
53	PM-326453	Gleitblock / Bloc coulissant
54	PM-326454	Stift / Goupille
55	PM-326455	Feder / Ressort
56	PM-326456	Welle / Axe
56-1	PM-326456-1	Welle / Axe
56-2	PM-326456-2	Stift / Goupille
57	PM-326457	Sicherungsring / Circlip
58	PM-326458	Kugellager / Roulement
59	PM-326459	Buchse / Palier
60	PM-326460	Sicherungsring / Circlip
61	PM-326461	Aluminiumwalze / Alu rouleau
62	PM-326462	Mutter / Ecrou
63	PM-326463	Justierstange / Tige de réglage
64	PM-326464	Druckklotz / Bloc de pression
65	PM-326465	Stopmutter / Ecrou
66	PM-326466	Federring / Anneau-ressort
67	PM-326467	Nocke / Cames
68	PM-326468	Nockenwelle / Arbre à cames
69	PM-326469	Schraubenwelle / Arbre d'hélice
70	PM-326470	Spannverriegelungsknopf / Bouton de blocage de tension
71	PM-326471	Platte / Plaque
72	PM-326472	Schraube / Vis
73	PM-326473	Wellenscheibe / Rondelle
74	PM-326474	Deckel / Couverture
75	PM-326475	Deckelplatte / Plaque de couverture
76	PM-326476	Justierplatte / Plaque de tige
78	PM-326478	Cover of Sand-Belt Main Wheel
79	PM-326479	Federring / Anneau-ressort
80	PM-326480	Schutzblech / Tôle de protection
81	PM-326481-1	Sand-Belt Head Cover protection
82	PM-326482-1	Schleifbandauflage / Support de bande
83	PM-326483	Welle / Axe
84	PM-326084	Schleifrahmen / Ponçage cadre
85	PM-326485	Schraube / Vis
86	PM-326486	Gummiwalze / Caoutchouc rouleau
87		Schleifband / Bande abrasive
88	PM-326488	Mutter L / Ecrou G
89	PM-326489	Schraube / Vis
90	PM-326490	Klotz / Bloc
91	PM-326491	Auflage / Table
92	PM-326492-1	Schleifbandschutz / Protection de bande abrasive
93	PM-326493-1	Schleifbandschutz / Protection de bande abrasive
94	PM-326494	Schraube / Vis
95	PM-326495	Bolzen / Boulon
96	PM-326496	Späneauslass / Sortie de copeau
97	PM-326497	Dichtungsplatte / Plaque de joint
98	PM-326498	Graphitplatte / Plaque de graphite

# PROMAC<sup>®</sup> 326BE

110	PM-326110	Gabelschlüssel / Clé fourchette
111	PM-326111	Inbusschlüssel / Clé hex
112	PM-326112	Mutterschlüssel / Clé écrou

## Zubehör / Accessoires

9945	Schleifband / Bande abrasive (5) K/G 60
9946	Schleifband / Bande abrasive (5) K/G 80
9947	Schleifband / Bande abrasive (5) K/G 100
9948	Schleifband / Bande abrasive (5) K/G 120
9949	Schleifband / Bande abrasive (5) K/G 180
9950	Schleifscheibe / Disque abrasive 250 x 38 x 25.4mm, A46