

PROMAC®

06-2016

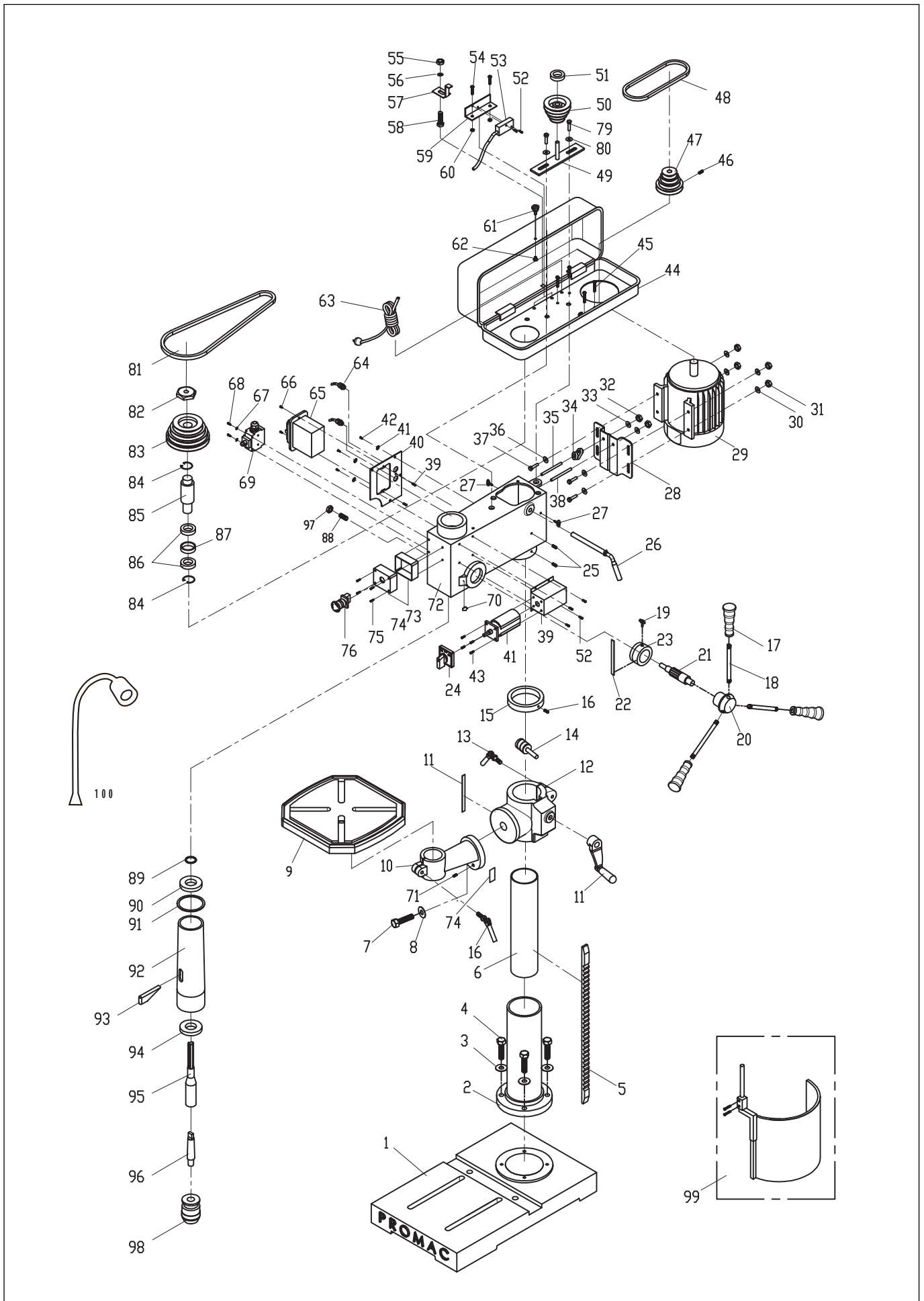
Drill Press Säulenbohrmaschinen 378CLB Perceuses à colonne



CE

Schweiz / Suisse
JPW (TOOL) AG
Tämperlistrasse 5
CH-8117 Fällanden Switzerland
www.promac.ch

France
TOOL France / PROMAC
57, rue du Bois Chaland, Z.I. du Bois Chaland
case postale 2935 FR-91029 Evry Cedex
www.promac.fr



1	PM378CLB-01	Base /Sockel /Base
2	PM378CLB-02	Flange /Flansch /Bride
3	PM378CLB-03	Spring washer /Federscheibe /Rondelle élastique 3/8
4	PM378CLB-04	Screw /Schraube /Vis 3/8 x 1- 1/4
5	PM378CLB-05	Rack /Gestell /Crémaillère 520mm
6	PM378CLB-06	Cloumn /Säule /Colonne Ø80 x 805
7	PM378CLB-07	Screw /Schraube /Vis 5/8 x 1-3/4
8	PM378CLB-08	Washer /Unterlegscheibe /Rondelle 5/8 x 30
9	PM378CLB-09	Work table /Arbeitstisch /Table porte-pièce 290 x 290 mm
10	PM378CLB-10	Table Arm /Tischarm /Bras de la table
11	PM378CLB-11	Shafting rod /Riemenvorgelegestange /Tige de transmission
12	PM378CLB-12	Table bracket /Bohrtschhalterung /Support de la table
13	PM378CLB-13	Clamp bolt /Klemmschraube /Boulon de blocage 1/2 x 45
14	PM378CLB-14	Worm and worm gear /Schnecke und Schneckenrad / Vis sans fin et engrenage à vis sans fin
15	PM378CLB-15	Rack collar /Bund (Gestell) /Collier de crémaillère Ø80
16	PM378CLB-16	Clamp bolt /Klemmschraube /Boulon de blocage 3/8 x 26
17	PM378CLB-17	Knob /Knopf /Bouton
18	PM378CLB-18	Handle /Handgriff /Poignée 1/2 x 180
19	PM378CLB-19	Thumb screw /Flügelschraube /Vis moletée 5/16 x 18
20	PM378CLB-20	Handle body /Griffgehäuse /Corps de la poignée
21	PM378CLB-21	Feed pinion /Vorschubritzel /Pignon d'avance
22	PM378CLB-22	Scale /Skala /Echelle
23	PM378CLB-23	Scale sleeve /Skalenhülse /Manchon d'échelle
24	PM378CLB-24	Switch knob /Schalterknebel /Bouton de l'interrupteur
25	PM378CLB-25	Set screw /Stellschraube /Vis régulatrice 3/8 x 3/8
26	PM378CLB-26	Adjusting bolt C /Einstellschraube C /Boulon de réglage C
27	PM378CLB-27	Thumb screw /Flügelschraube /Vis moletée 3/8 x 28
28	PM378CLB-28	Mounting plate /Montageplatte /Plaque de fixation
29	PM378CLB-29	Motor /Motor /Moteur 1/2 HP x 4P/8P
30	PM378CLB-30	Washer /Unterlegscheibe /Rondelle 5/16 x 18 x 1.5
31	PM378CLB-31	Nut /Mutter /Ecrou 5/16
32	PM378CLB-32	Nut /Mutter /Ecrou 1/2
33	PM378CLB-33	Spring washer /Federscheibe /Rondelle élastique 1/2
34	PM378CLB-34	Shaft lever /Wellenhebel /Lever de l'arbre
35	PM378CLB-35	Adjusting bolt B /Einstellschraube B /Boulon de réglage B
36	PM378CLB-36	Washer /Unterlegscheibe /Rondelle 5/16 x 18 x 1.5
37	PM378CLB-37	Screw /Schraube /Vis 5/16 x 1
38	PM378CLB-38	Adjusting bolt A /Einstellschraube A /Boulon de réglage A
39	PM378CLB-39	4P/8P switch box /4P/8P Schaltkasten /Boîtier de l'interrupteur 4 fiches/8 fiches
40	PM378CLB-40	Switch plate /Schalterscheibe /Plaque de l'interrupteur
41	PM378CLB-41	4P/8P Switch /4P/8P Schalter /Interrupteur 4 fiches/8 fiches
42	PM378CLB-42	Screw /Schraube /Vis 3/16 x 3/8
43	PM378CLB-43	Screw /Schraube /Vis 1/2 x 4
44	PM378CLB-44	Pulley cover /Riemenscheibenabdeckung /Couvercle de poulie
45	PM378CLB-45	Screw /Schraube /Vis 1/2 x 3/8
46	PM378CLB-46	Set screw /Stellschraube /Vis régulatrice 6 x 8
47	PM378CLB-47	Motor pulley /Motorriemenscheibe /Poulie du moteur
48	PM378CLB-48	V-belt /Keilriemen /Courroie trapézoïdale A23
49	PM378CLB-49	Pivot bracket /Drehhalterung /Support de pivot
50	PM378CLB-50	Middle pulley /Mittlere Riemenscheibe /Poulie intermédiaire
51	PM378CLB-51	Ball bearing /Kugellager /Roulement à billes 6202
52	PM378CLB-52	Screw /Schraube /Vis 3 x 1
53	PM378CLB-53	Power failure switch /Netzausfallschalter /Interrupteur de coupure de courant
54	PM378CLB-54	Screw /Schraube /Vis 3/16 x 1/4
55	PM378CLB-55	Nut /Mutter /Ecrou 1/4
56	PM378CLB-56	Washer /Unterlegscheibe /Rondelle 1/4
57	PM378CLB-57	Powe failure switch plate /Platte des Netzausfallschalters / Plaque de l'interrupteur de coupure de courant

58	PM378CLB-58	Screw / Schraube / Vis 1/4 x 1/2
59	PM378CLB-59	Micro switch plate / Mikroschalterplatte / Plaque de l'interrupteur micro
60	PM378CLB-60	Nut / Mutter / Ecrou 3/16
61	PM378CLB-61	Knob / Knopf / Bouton
62	PM378CLB-62	Screw / Schraube / Vis 1/4 x 1/2
63	PM378CLB-63	Power Cord / Netzkabel / Cordon électrique
64	PM378CLB-64	Wire fixed buckle / Kabelbinder / Boucle fixe de câble
65	PM378CLB-65	Electromagnetic switch / Elektromagnetischer Schalter / Interrupteur électromagnétique
66	PM378CLB-66	Screw / Schraube / Vis 3/16 x 3/4
67	PM378CLB-67	Washer / Unterlegscheibe / Rondelle 3/16
68	PM378CLB-68	Screw / Schraube / Vis
69	PM378CLB-69	Power failure switch / Netzausfallschalter / Interrupteur de coupure de courant
70	PM378CLB-70	Zero mark / Nullmarke / Marque zéro
71	PM378CLB-71	Set screw / Stellschraube / Vis régulatrice 1/4 x 1/4
72	PM378CLB-72	Head / Kopf / Tête
73	PM378CLB-73	emergency switch box / Schaltkasten - Not-Aus-Schalter / Boîtier de l'interrupteur d'urgence
74	PM378CLB-74	Zero scale / Nullpunktskala / Echelle zéro
75	PM378CLB-75	Screw / Schraube / Vis 4 x 1-1/2
76	PM378CLB-76	Emergency switch / Not-Aus-Schalter / Interrupteur d'urgence
77	PM378CLB-77	Spring cover / Federdeckel / Couvercle du ressort 1/2
78	PM378CLB-78	Nylon Nut / Nylonmutter / Ecrou en nylon 1/2
79	PM378CLB-79	Screw / Schraube / Vis 3/8 x 1
80	PM378CLB-80	Washer / Unterlegscheibe / Rondelle 3/8 x 25 x 1.5
81	PM378CLB-81	V-belt / Keilriemen / Courroie trapézoïdale A26
82	PM378CLB-82	Nut / Mutter / Ecrou 5/8
83	PM378CLB-83	Spindle pulley / Spindelriemenscheibe / Poulie de la broche
84	PM378CLB-84	Retaining ring / Sicherungsring / Anneau de blocage Ø14
85	PM378CLB-85	Drive taper / Antriebskegel / Cône d'entraînement
86	PM378CLB-86	Ball bearing / Kugellager / Roulement à billes 6205
87	PM378CLB-87	Ball spacer / Abstandshalter, Kugellager / Entretoise à billes
88	PM378CLB-88	Screw / Schraube / Vis 5/16 x 26
89	PM378CLB-89	Retaining ring / Sicherungsring / Anneau de blocage
90	PM378CLB-90	Ball bearing / Kugellager / Roulement à billes 6202
91	PM378CLB-91	Rubber washer / Gummischeibe / Rondelle en caoutchouc
92	PM378CLB-92	Quill / Pinole / Fourreau Ø80 x 805
93	PM378CLB-93	Wedge / Keil / Clavette
94	PM378CLB-94	Ball bearing / Kugellager / Roulement à billes 6205
95	PM378CLB-95	Spindle / Spindel / Broche MT2
96	PM378CLB-96	Morse taper arbor / Morsekegeldorn / Arbre du cône morse
97	PM378CLB-97	Nut / Mutter / Ecrou 5/16
98	PM378CLB-98	Chuck / Futter / Mandrin B16
99	PM378CLB-99	Chuck guard assembly / Baugruppe, Bohrfutterschutz / Ensemble de protection du mandrin
100	LED2015	LED Light / LED-Leuchte / Eclairage DEL

PROMAC®

Garantie

Wir gewähren Ihnen auf den unten eingetragenen Artikeln Garantie auf die Dauer von 24 Monaten ab Laufdatum. Einzige Voraussetzung: dieses ausgefüllte persönliche Garantie-Zertifikat muss der zur Reparatur eingesandten Maschine beigelegt sein.

Par ce document nous nous engageons à réparer l'article mentionné ci-dessous en garantie pendant une période de 24 mois à partir de la date d'achat. Cette garantie ne sera pas honorée si ce certificat dûment complété n'est pas renvoyé avec la machine en question pour toute réparation.

Modell /Modèle

Namen und Anschrift des Käufers /Nom et adresse de l'acheteur

Serie-Nr. /N° de série

Kaufdatum /Date de l'achat

Händler-Stempel

Cachet du revendeur