

PROMAC®

07-2016

Drill Press Säulenbohrmaschinen Perceuses à colonne

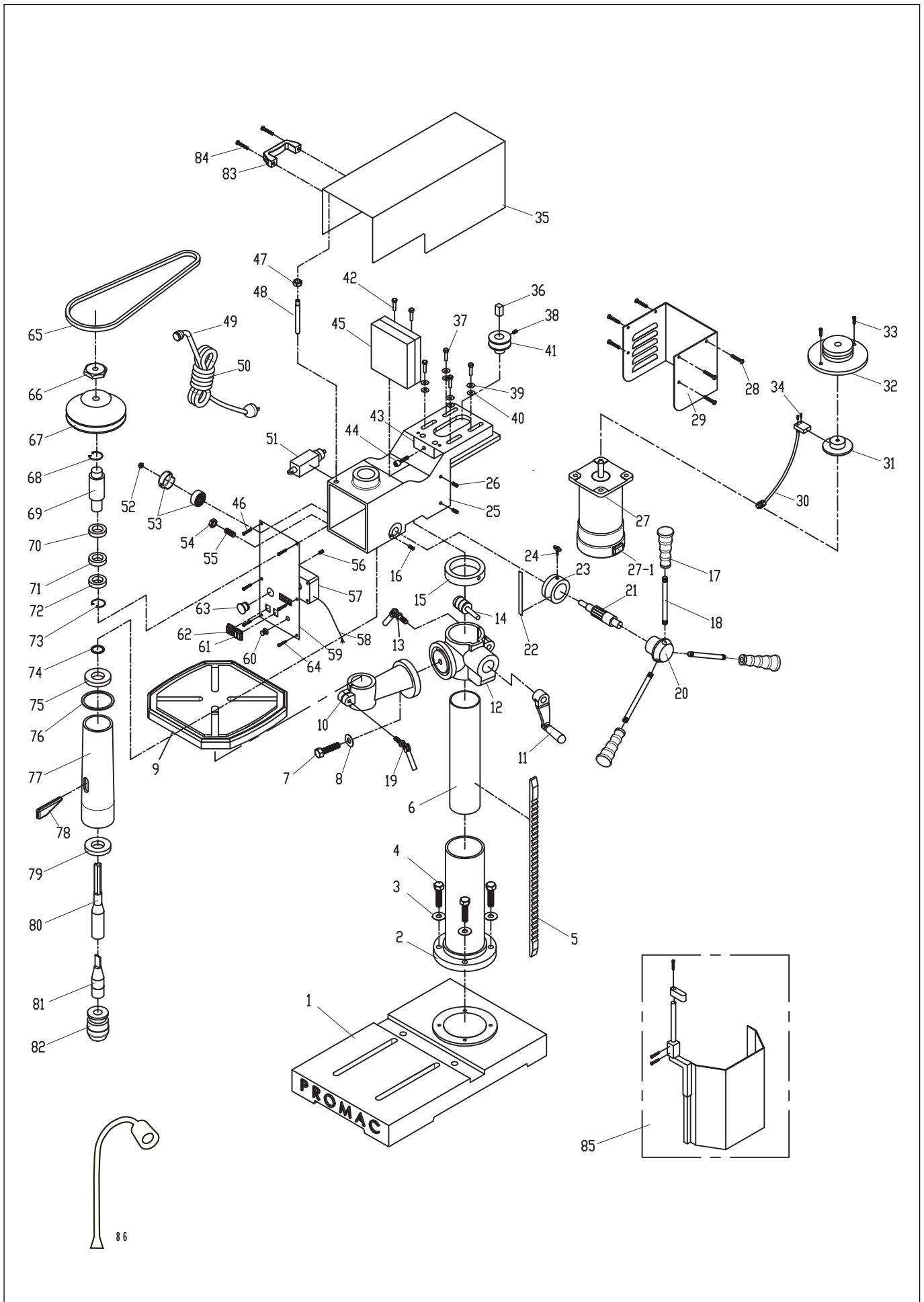
378VLB



CE

Schweiz / Suisse
JPW (TOOL) AG
Tämperlistrasse 5
CH-8117 Fällanden Switzerland
www.promac.ch

France
TOOL France / PROMAC
57, rue du Bois Chaland, Z.I. du Bois Chaland
case postale 2935 FR-91029 Evry Cedex
www.promac.fr



1	PM378CLB-01	Base / Sockel / Base 490 x 490 x 68mm
2	PM378VLB-02	Flange / Flansch / Bride
3	PM378CLB-03	Washer / Unterlegscheibe / Rondelle 3/8
4	PM378CLB-04	Screw / Schraube / Vis 3/8 x 1-1/4
5	PM378CLB-05	Rack / Gestell / Crémaillère 520mm
6	PM378CLB-06	Cloumn / Säule / Colonne Ø80 x 805
7	PM378VLB-07	Screw / Schraube / Vis
8	PM378CLB-08	Washer / Unterlegscheibe / Rondelle 5/8 x 30
9	PM378CLB-09	Work table / Arbeitstisch / Table porte-pièce 290 x 290mm
10	PM378VLB-10	Table Arm / Tischarm / Bras de la table
11	PM378VLB-11	Shafting rod / Riemenvorgelegestange / Tige de transmission
12	PM378VLB-12	Table bracket / Bohrtischhalterung / Support de la table
13	PM378CLB-13	Clamp bolt / Klemmschraube / Boulon de blocage 1/2 x 45mm
14	PM378VLB-14	Worm and worm gear / Schnecke und Schneckenrad / Vis sans fin et engrenage à vis sans fin
15	PM378CLB-15	Rack collar / Bund (Gestell) / Collier de crémaillère Ø80
16	PM378VLB-16	Stop pin / Anschlagstift / Goupille d'arrêt 5 x 30
17	PM378VLB-17	Knob / Knopf / Bouton
18	PM378CLB-18	Handle / Handgriff / Poignée 1/2 x 180
19	PM378VLB-19	Clamp bolt / Klemmschraube / Boulon de blocage 3/8 x 26
20	PM378VLB-20	Handle body / Griffgehäuse / Corps de la poignée
21	PM378VLB-21	Feed pinion / Vorschubritzel / Pignon d'avance
22	PM378VLB-22	Scale / Skala / Echelle
23	PM378VLB-23	Scale sleeve / Skalenhülse / Manchon d'échelle
24	PM378CLB-19	Thumb screw / Flügelschraube / Vis moletée 5/16 x 18
25	PM378VLB-25	Head / Kopf / Tête
26	PM378VLB-26	Set screw / Stellschraube / Vis régulatrice 3/8 x 1/2
27	PM378VLB-27	Motor / Motor / Moteur 2HP DC 180V
27-1	PM378VLB-27-1	Carbon brushes / Kollektorbürsten (Kohlebürsten) / Balais de carbone
28	PM378VLB-28	Screw / Schraube / Vis 3/16 x 3/8 x 8
29	PM378VLB-29	Motor cover / Motorabdeckung / Couvercle du moteur
30	PM378VLB-30	Sensor, PRM / Sensor, U/min / Capteur, TR/MIN
31	PM378VLB-31	Rotor / Rotor / Rotor
32	PM378VLB-32	Cover / Abdeckung / Couvercle
33	PM378VLB-33	Screw / Schraube / Vis 3 x 3/8
34	PM378VLB-34	Screw / Schraube / Vis 3 x 3
35	PM378VLB-35	Pulley cover / Riemenscheibenabdeckung / Couvercle de poulie
36	PM378VLB-36	Pin / Stift / Goupille 5 x 25
37	PM378VLB-37	Screw / Schraube / Vis 5/16 x 1-1/4
38	PM378VLB-38	Set Screw / Stellschraube / Vis régulatrice 6 x 8
39	PM378VLB-39	Washer / Unterlegscheibe / Rondelle 5/16
40	PM378VLB-40	Washer / Unterlegscheibe / Rondelle 5/16 x 25 x 5
41	PM378VLB-41	Motor pulley / Motorriemenscheibe / Poulie du moteur
42	PM378VLB-42	Screw / Schraube / Vis 3/16 x 1/2
43	PM378VLB-43	Fixed bracket / Feststehende Halterung / Support fixe
44	PM378VLB-44	Screw / Schraube / Vis 1/2
45	PM378VLB-45	Control box set / Steuerkasten / Jeu de boîtiers de commande
46	PM378VLB-46	Screw / Schraube / Vis 3/16 x 3/8
47	PM378VLB-47	Nut / Mutter / Erou 1/2
48	PM378VLB-48	Fix handle / Feststellhebel / Poignée fixe
49	PM378VLB-49	Wire fixed buckle / Kabelbinder / Boucle fixe de câble
50	PM378VLB-50	Power Cord / Netzkabel / Cordon électrique
51	PM378VLB-51	Chuck guard circuit-breaker switch / Trennschalter, Bohrfutterschutz / Interrupteur du disjoncteur de circuit de la protection du mandrin
52	PM378VLB-52	Nylon Nut / Nylonmutter / Erou en nylon 1/2
53	PM378VLB-53	Spring Cover / Federdeckel / Couvercle du ressort 1/2
54	PM378VLB-54	Nut / Mutter / Erou 5/16
55	PM378VLB-55	Screw / Schraube / Vis 5/16 x 3"
56	PM378VLB-56	Screw / Schraube / Vis 3 x 10

57	P M 378VLB -57	D igital display unit / D igitale A nzeigeinheit / U nité d'affichage numérique
58	P M 378VLB -58	C able / K abel / C âble
59	P M 378VLB -59	S witch P late / S chalterscheibe / P laque de l'interrupteur
60	P M 378VLB -60	K nob / K nopf / B outon
61	P M 378VLB -61	S witch I / Schalter EIN / Interrupteur I
62	P M 378VLB -62	S witch O / Schalter AUS / Interrupteur O
63	P M 378VLB -63	Emergency switch / Not-Aus-Schalter / Interrupteur d'urgence
64	P M 378VLB -64	S crew / S chraube / V is 3/16 x 3/8
65	P M 378VLB -65	V -B elt / K eilriemen / C ourroie trapézoïdale A 38
66	P M 378VLB -66	Nut / Mutter / Ecrou 5/8
67	P M 378VLB -67	S pindle P ulley / S pindelriemenscheibe / P oulie de la broche
68	P M 378VLB -68	R etaining R ing / S icherungsring / A nneau de blocage Ø 56
69	P M 378VLB -69	D rive T aper / A ntriebskegel / C ône d'entraînement
70	P M 378VLB -70	B all B earing / K ugellager / R oulement à billes 6205
71	P M 378VLB -71	B all S pacer / A bstandshalter, K ugellager / E ntretoise à billes
72	P M 378VLB -70	B all B earing / K ugellager / R oulement à billes 6205
73	P M 378VLB -73	R etaining R ing / S icherungsring / A nneau de blocage Ø 56
74	P M 378VLB -74	R etaining R ing / S icherungsring / A nneau de blocage Ø 14
75	P M 378CLB -51	B all B earing / K ugellager / R oulement à billes 6202
76	P M 378VLB -76	R ubber W asher / G ummscheibe / R ondelle en caoutchouc
77	P M 378VLB -77	Q uill / P inole / F ourreau
78	P M 378VLB -78	W edge / K eil / C lavette
79	P M 378VLB -70	B all bearing / K ugellager / R oulement à billes 6205
80	P M 378CLB -95	S pindle / S pindel / B roche M T 2
81	P M 378VLB -81	#2 M orse T aper A rbor / #2 M orsekegeldorn / A rbre du cône morse n° 2
82	P M 378CLB -98	C huck / F utter / M andrin B 16
83	P M 378VLB -83	B ow-shape handle / B ügelgriff / P oignée en forme d'arc
84	P M 378VLB -84	S crew / S chraube / V is 1/2 x 1/4
85	P M 378VLB -85	C huck guard / B ohrfutterschutzabdeckung / P rotection du mandrin
86	LED 2015	LED Light / LED -Leuchte / Eclairage DEL