

PERCEUSE D'ÉTABLI 378VB

AVANTAGES

Perceuse robuste, précise équipée d'un variateur de vitesse, idéale pour l'artisanat

- Réglage électronique de la vitesse par variateur
2 plages 150 - 1.000 / 350 - 2.500 T/min.
- Moteur à courant continu
- Affichage digital de la vitesse
- Table de perçage inclinable à 4 rainures croisées 12 mm
- Base robuste assurant une parfaite stabilité

INCLUS DANS LA LIVRAISON

- Mandrin à serrage rapide 1-16 mm
- Cône morse CM 2
- Protecteur mandrin asservi
- Manuel d'utilisation et clé de service

DONNÉES TECHNIQUES

Puissance	230 V / 1,2 kW
Broche	CM 2
Capacité de perçage	16 mm
Course de broche	90 mm
Vitesses	2 plages
Plage(s) de vitesse (2)	150 - 1.000 / 350 - 2.500 T/min.
col de cygne	180 mm
Taille de la table	280x280 mm / Supporte 30 kg
Largeur des rainures en T	12 mm
Dimensions	1090 x 630 x 350 mm
Poids	88 kg
NUMÉRO D'ARTICLE	378VB



PERCEUSE D'ÉTABLI 378VB

Dimensions

A	Hauteur totale	1090 mm
B	Profondeur	630 mm
C	Nez de broche/ Socle	645 mm
D	Col de cygne	180 mm
E	Diamètre de la colonne	80 mm
F	Diamètre fourreau de broche	52 mm
G	Nez de broche/ Table	420 mm
H	Largeur	350 mm
I	Profondeur de la table	280 mm
J	Largeur de table	280 mm

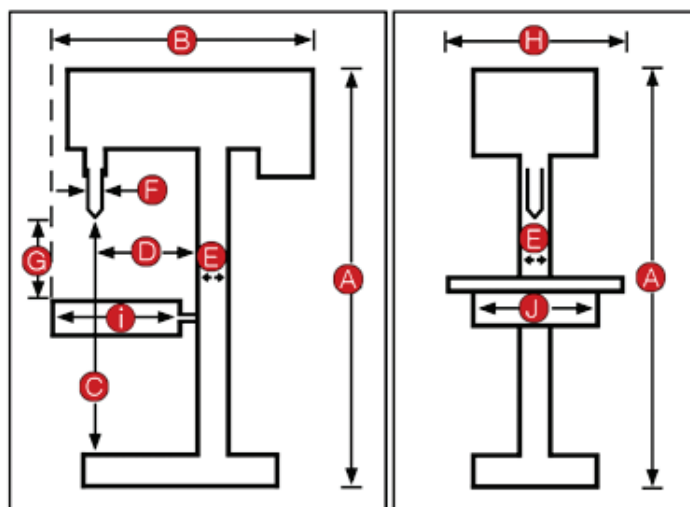


Table de perçage à 4 rainures croisées 12 mm, inclinable









Mandrin à serrage rapide 1-16 mm



Accessoires

Article

	Étau manuel 105 mm	9083
	Étau 3 positions 100 mm	2284
	Coulisseau en T 12 mm M 12 x 63 mm, avec rondelle et écrou	9249
	Éclairage halogène pour machine socle avec aimant puissant pour un montage rapide	9897
	socle armoire fermé (350 x 550 x 800)	2046
	Jeu de 25 forets de 1,0 - 13,0 mm par 0,05mm, HSS-G, rectifiés	D-25GS

plus d'accessoires en p. 64