

PROMAC®

Perceuse Taraudeuse Radiale JRDT-525-16

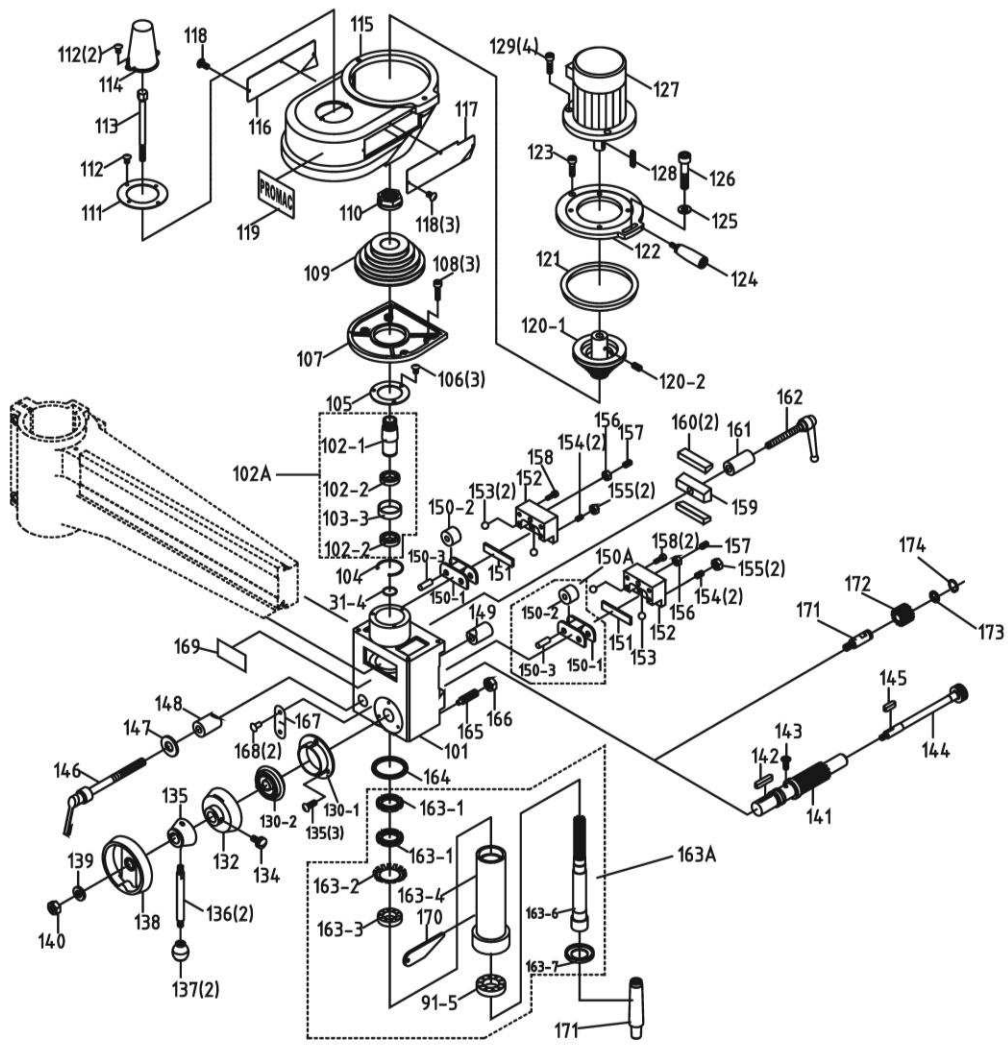


CE

France
TOOL FRANCE SARL
9 Rue des Pyrénées, 91090 LISSES, France
www.promac.fr

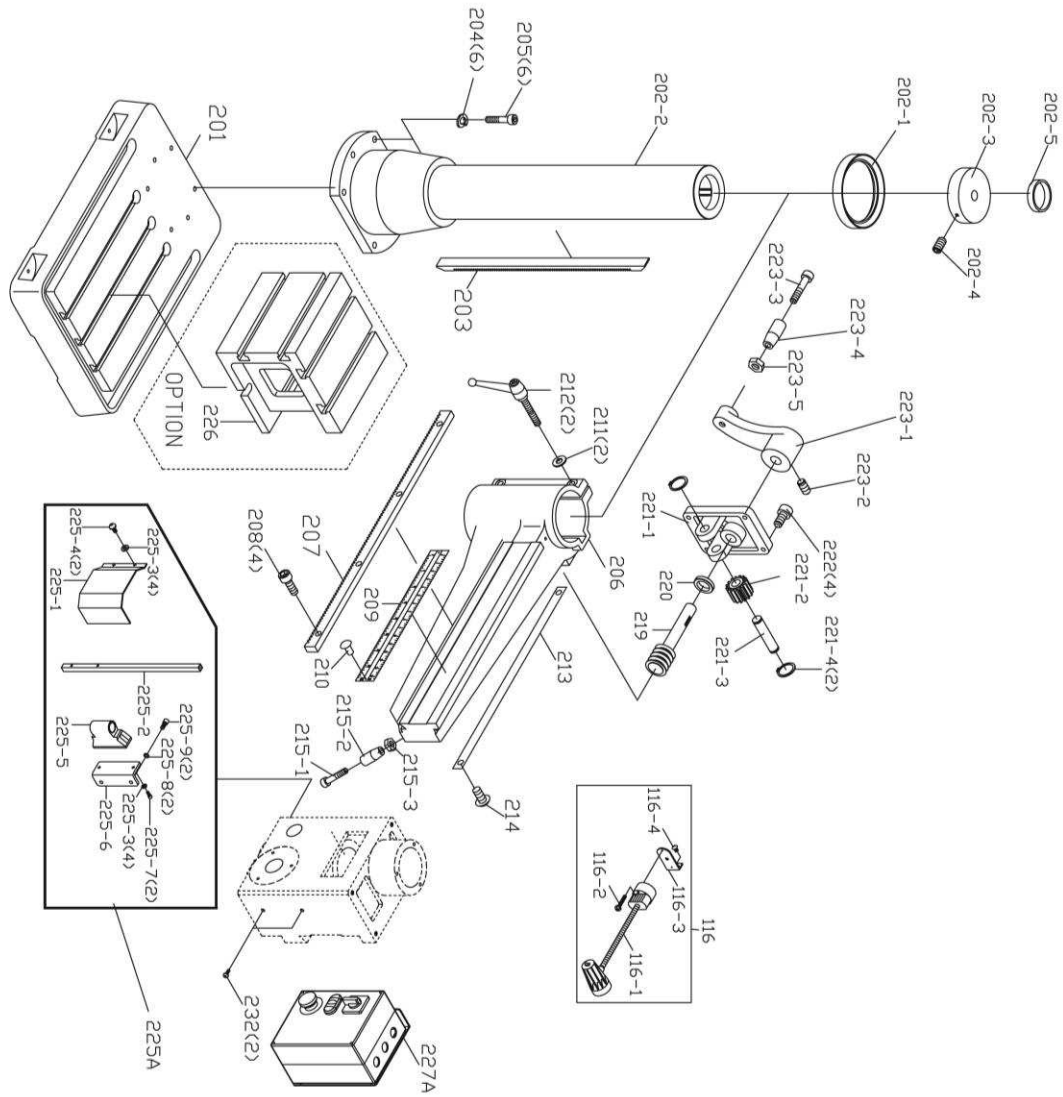
Perceuse radiale JRDT-525-16

Vue éclatée de l'Ensemble Tête



Perceuse radiale JRDT-525-16

Vue éclatée de l'Ensemble Table, Bras et Colonne



Perceuse radiale JRDT-525-16
Nomenclature de l'EnsembleTête

N°	Rep.	Référence	Description	Dimensions	Qté.
101		PMJRDT525-16-101	Corps de la tête		1
102A		JRD460-102	Ensemble douilles coniques de broche		1
102-1		JRD460-102-1	Douilles coniques de broche		1
102-2		BB6009ZZ	Roulement à billes	6009ZZ	2
103-3		JRD460-102-3	Bague	ø74 x ø68 x 22L	1
103		JRD460-103	Bague fixe	ø2 x ø41	1
104		JRD460-104	Bague de retenue en C	ø3 xø80	1
105		JRD460-105	Plaque de palier ext.		1
106		TS-1534032	Vis à métaux à tête cyl.	M6x10	3
107		JRD460-107	Chapeau		1
108		TS-1503051	Vis CHC	M6x20	4
109		JRD460-109	Poulie de broche		1
110		JRD460-110	Contre-écrou de broche		1
111		JRD460-111	Couvercle d'arbre principal		1
112		TS-1533032	Vis à métaux à tête cyl.	M5x10	4
113		JMD18VS-0001E	Barre de traction	MT-3, M12	1
114		JRD460-114	Couvercle d'arbre		1
115		JRD460-115	Couvercle courroie		1
116		JRD460-116	Plaque latérale (gauche)		1
117		JRD460-117	Plaque latérale (droite)		1
118		JRD460-118	Vis à métaux à tête cyl.	M5x8	6
119		JRD460-119	Logo PROMAC		1
120A		JRD460-120MPA	Ensemble poulie moteur		1
120-1		JRD460-120-1	Poulie moteur		1
120-2		TS-1524021	Vis de blocage à 6 pans creux	M8x10	1
121		JRD460-121	Courroie	17-330	1
122		JRD460-122	Plaque de montage moteur		1
123		TS-1505021	Vis CHC	M10x20	1
124		JRD460-124	Poignée de verrouillage		1
125		JRD460-125	Rondelle plate	ø10.5x ø27x3t	1
126		TS-1505061	Vis CHC	M10x40	1
127		JRD460-127AE	Moteur	400V, 3ph, 1-1/2Hp	1
128		JRD460-128	Clé	8x7x45	1
129		JRD460-129	Vis CHC	M10x27	4
130A		JRD460-130SBA	Ensemble base à ressort		1
130-1		JRD460-130-1	Base à ressort		1
130-2		JRD460-130-2	Ressort		1
131		TS-1533052	Vis à métaux à tête cyl.	M5x16	3
132		JRD460-132E	Bague graduée		1
134		JRD460-134	Vis de mise à zéro		1
135		JRD460-135	Base support de tige		1
136		JRD460-136	Tige		2
137		JRD460-137	Bouton		2
138		JRD460-138	Manivelle		1
139		JRD460-139	Rondelle plate	ø10x ø27x3t	1
140		JRD460-140	Ecrou antidesserrage	M10	1
141		JRD460-141	Arbre de pignon		1
142		JRD460-142	Clé	5x5x30	1
143		TS-1534041	Vis à métaux à tête plate	M5x10	1
144		JRD460-144	Arbre à vis sans fin mobile		1
145		JRD460-145	Clé	5x5x15	1

Perceuse radiale JRDT-525-16
Nomenclature de l'Ensemble Transmission et Tête

N°	Rep.	Référence	Description	Dimensions	Qté.
146	JRD460-146	JRD460-146	Levier de blocage		1
147	TS-0680061	TS-0680061	Rondelle plate	1/2"	1
148	JRD460-148	JRD460-148	Collier étanche fixe		1
149	JRD460-149	JRD460-149	Collier étanche fixe avec filetage		1
150A	JRD460-150RA	JRD460-150RA	Ensemble rouleaux		2
150-1	JRD460-150-1	JRD460-150-1	Base porte-rouleau		2
150-2	JRD460-150-2	JRD460-150-2	Rouleau		4
150-3	JRD460-150-3	JRD460-150-3	Porte-rouleau coulissant		4
151	JRD460-151	JRD460-151	Plaque		2
152	JRD460-152	JRD460-152	Bloc coulissant		2
153	JRD460-153	JRD460-153	Bille acier	ø8	4
154	TS-1523051	TS-1523051	Vis de blocage à 6 pans creux	M6x16	4
155	TS-1540041	TS-1540041	Ecrou hexagonal	M6	4
156	TS-1540061	TS-1540061	Ecrou hexagonal	M8	2
157	JRD460-157	JRD460-157	Vis de blocage à 6 pans creux	M8x35	2
158	TS-1503091	TS-1503091	Vis CHC	M6x40	4
159	JRD460-159	JRD460-159	Ecrou fixe		1
160	JRD460-160	JRD460-160	Bloc écrou		2
161	JRD460-161	JRD460-161	Bague de poignée de verrouillage		1
162	JRD460-162	JRD460-162	Levier de poignée		1
163A	JRD460-163RSA	JRD460-163RSA	Ensemble arbre pour manchon		1
163-1	JMD18-014	JMD18-014	Ecrou de blocage		2
163-2	JMD18-137	JMD18-137	Rondelle de blocage		1
163-3	BB-30206	BB-30206	Roulement à rouleaux coniques	E30206J	1
163-4	JMD18-016E	JMD18-016E	Manchon	MT-3	1
163-5	BB-30207	BB-30207	Roulement à rouleaux coniques	E302067J	1
163-6	JMD18-017E	JMD18-017E	Arbre de broche	MT-3	1
163-7	JMD18-019	JMD18-019	Couronne	MT-3	1
164	JMD18-012	JMD18-012	Bride caoutchouc		1
165	JRD456-165	JRD456-165	Vis de blocage	3/8"x38	1
166	TS-0561031	TS-0561031	Ecrou hexagonal	3/8"	1
167	JRD460-167	JRD460-167	Indicateur		1
168	JMD18-204-2	JMD18-204-2	Rivet	ø2	2
169	JRD460-169	JRD460-169	Tableau des vitesses		1
170	JMD18-012E	JMD18-012E	Chasse-cône		1
171	JRD460-171	JRD460-171	Arbre porte-pignon		1
172	JRD460-172	JRD460-172	Pignon		1
173	JRD460-173	JRD460-173	Rondelle	ø5x22x1t	1
174	JRD460-174	JRD460-174	Bague de retenue en C	S-15	1

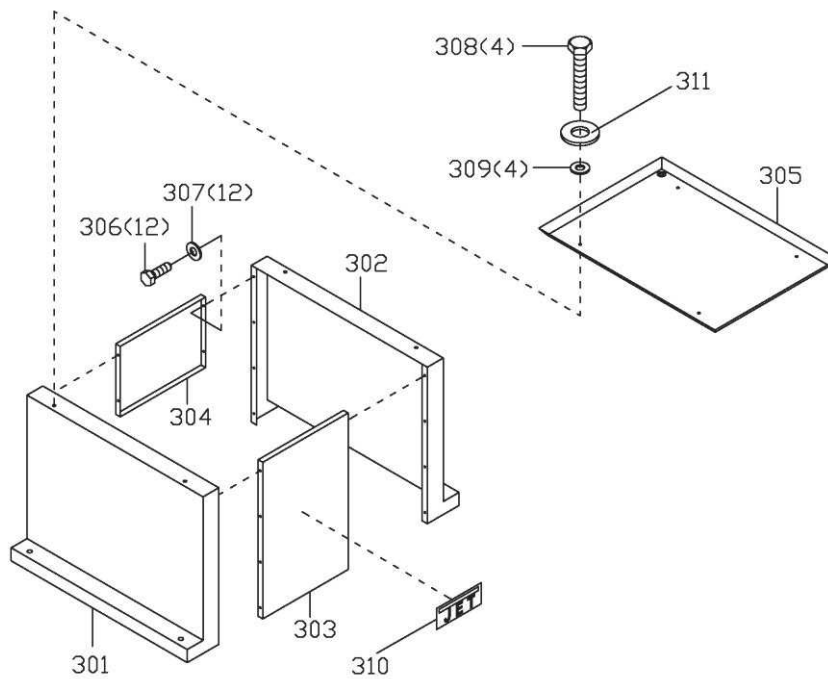
Perceuse radiale JRDT-525-16
Nomenclature de l'Ensemble Table, Bras et Colonne

N° Rep.	Référence	Description	Dimensions	Qté.
201	JRD460-201	Base pivotante		1
202A	JRD460-202CA	Ensemble Colonne		1
202-1	JRD460-202-1	Anneau de bride de colonne		1
202-2	JRD460-202-2	Colonne		1
202-3	JRD460-202-3	Tête de colonne		1
202-4	TS-0270021	Vis de blocage à 6 pans creux	5/16"x5/16"	1
202-5	JRD460-202-5	Bague		1
203	JRD460-203	Crémaillère		1
204	TS-2361121	Rondelle de blocage	M12	6
205	TS-1506071	Vis CHC	M12x50	6
206	JRD460-206	Bras radial		1
207	JRD460-207	Crémaillère mobile		1
208	TS-1503041	Vis CHC	M6x16	4
209	JRD460-209	Graduation		1
210	JMD18-204-2	Rivet	ø2	2
211	JRD460-211	Rondelle plate	ø10.5x ø27x3t	2
212	JRD460-212	Levier de blocage		2
213	JRD460-213	Feuillard d'acier		1
214	TS-1534041	Vis à métaux à tête plate	M5x10	2
215A	JMD18-201HA	Ensemble manette		1
215-1	JMD18-201-1	Vis CHC	3/8"x3-1/2"	1
215-2	JMD18-201-2	Bouton		1
215-3	JMD18-201-3	Ecrou hexagonal	3/8"	1
219	JMD18-059	Arbre à vis sans fin		1
220	JMD18-114	Bague		1
221	JRD460-221HRA	Ensemble montée/descente tête		1
221-1	JRD460-221-1	Support montée/descente tête		1
221-2	JRD460-221-2	Pignon à vis sans fin		1
221-3	JRD460-221-3	Arbre à vis sans fin		1
221-4	JRD460-221-4	Bague de retenue en C	S-14	1
222	TS-1503061	Vis CHC	M6x25	4
223	JRD460-223	Ensemble manette de monte et baisse		1
223-1	JRD460-223-1	Poignée		1
223-2	TS-0271061	Vis de blocage à 6 pans creux	3/8"x1/2"	1
223-3	JMD18-201-1	Vis CHC	3/8"x3-1/2"	1
223-4	JMD18-022	Poignée		1
223-5	TS-0561031	Ecrou hexagonal	3/8"	1
225A	JMD45PF-044	Ensemble de protection du mandrin		1
225-1	JMD45PF-044-1	Protection du mandrin		1
225-2	JMD45PF-044-2	Tige support de protection du mandrin		1
225-3	TS-2361051	Rondelle de blocage	M5	4
225-4	TS-1502021	Vis CHC	M5x10	2
225-5	JMD45PF-044-5	Support de protection du mandrin		1
225-6	JMD45PF-044-6	Base support tournante		1
225-7	TS-1502041	Vis CHC	M5x16	2
225-8	TS-2361061	Rondelle de blocage	M6	2
225-9	TS-1503041	Vis CHC	M6x16	2
227A	PMJRD460-227A	Ensemble coffret électrique		1

- **Composition du Kit d'Accessoires :**

Référence	Description	Dimensions	Qté.
JMD18-022	Poignée		1
JMD18-040	Bouton		2
561704E	Mandrin de perçage avec clé à mandrin	MT-3/B-16	1
JMD18-021E	Arbre sur mandrin (monté)	MT-3/B-16	1
JMD18-012E	Chasse-cône		1
TS-152704	Clé 6 pans	3mm	1
TS-152705	Clé 6 pans	4mm	1
TS-152706	Clé 6 pans	5mm	1
JMD18N-119E	Crochet de levage	M10x33.5	1
MP-007	Peinture de retouche		1

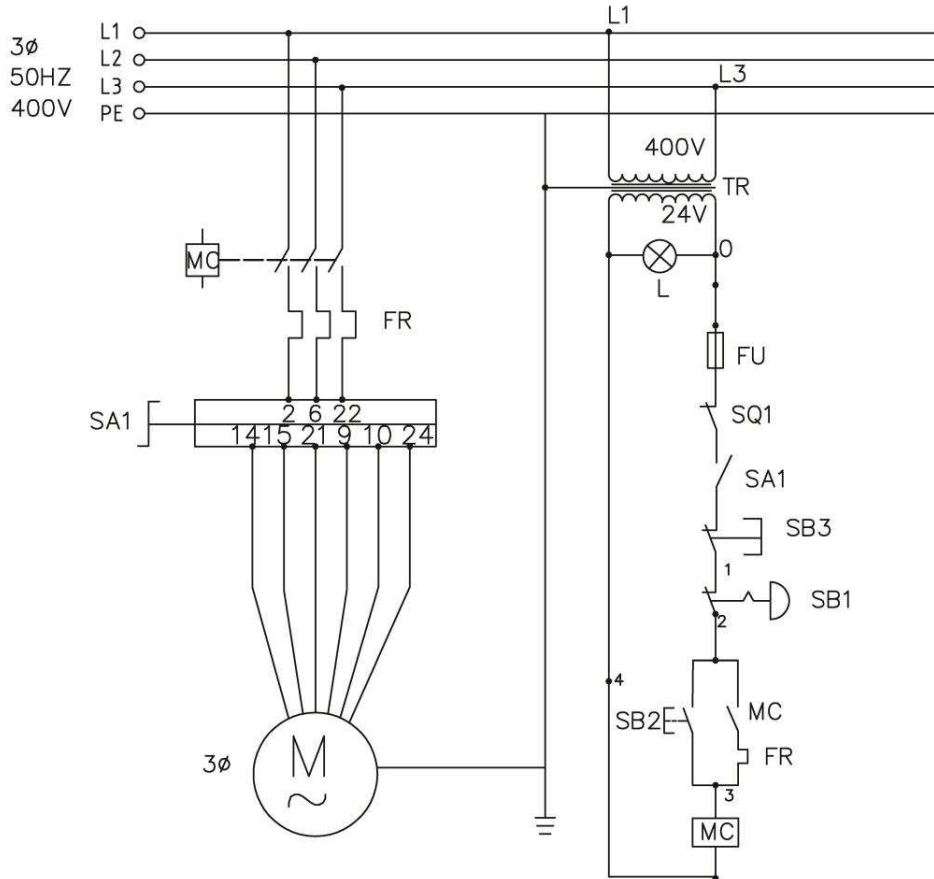
Perceuse radiale JRDT-525-16
Vue éclatée de l'Ensemble Socle – Option



Perceuse radiale JRDT-525-16
Nomenclature de l'Ensemble Socle – Option

N°	Rep.	Référence	Description	Dimensions	Qté.
	301	JRD460-301	Panneau latéral (left)		1
	302	JRD460-302	Panneau latéral (right)		1
	303	JRD460-303	Panneau avant		1
	304	JRD460-304	Panneau arrière		1
	305	JRD460-305	Tablette		1
	306	TS-1482011	Vis à tête hex.	M6x10	12
	307	TS-1550041	Rondelle plate	M6	12
	308	TS-1491061	Vis à tête hex.	M10x40	4
	309	TS-1550071	Rondelle plate	M10	4
	310	JRD460-119	Logo PROMAC		1
	311	JRD460-311	Coussinet caoutchouc		4

JRDT-525-16-T...3~400V, 50Hz

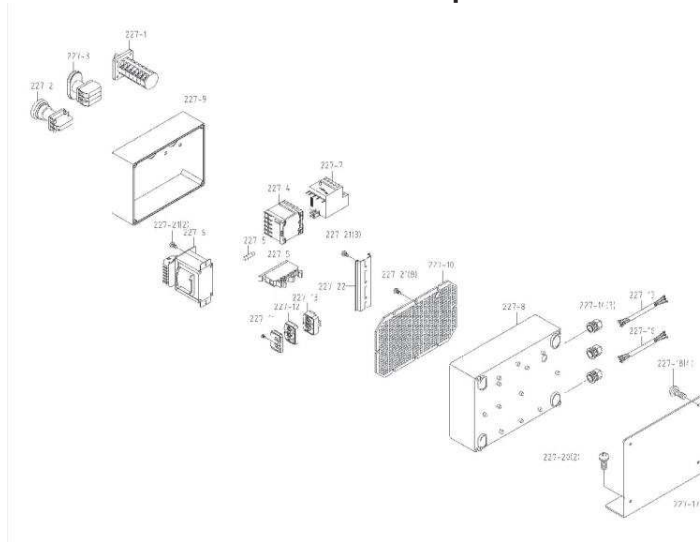


MC: Magnetic Contactor
 FU: Fuse Base And Fuse
 SB1: Emergency Stop Switch
 SB2: Push button Switch
 SB3: Off Switch
 SA1: 2/4P CAM Switch
 FR: Overload
 TR: Transformer
 M: MOTOR
 L: SIGNAL
 SQ: Chguard Limit Switch

MC : Contacteur magnétique
 FU : Porte-fusible et fusible
 SB1 : Bouton d'arrêt d'urgence
 SB2 : Interrupteur avec bouton-poussoir
 SB3 : Interrupteur OFF
 SA1 : Commutateur à cames 2/4P
 FR : Relais de protection contre les surcharges
 TR : Transformateur
 M : Moteur
 L : Signal
 SQ : Interr. fin de course protection mandrin

KΓ

Coffret électrique



Nomenclature du Coffret électrique pour la JRDT-525-16

N°	Rep.	Référence	Description	Dimensions	Qté.
227-1	...	PMJRD460227-1	Interrupteur dépl. avant/arrière		1
227-2	...	PMJRD460227-2	Bouton d'arrêt d'urgence	HY-57B	1
227-3	...	PMJRD460227-3	Marche/Arrêt ON/OFF et signal		1
227-4	...	PMJRD460227-4	Contacteur		1
227-5	...	PMJRD460227-5	Fusible	2A	1
227-6	...	PMJRD460227-6	Transformateur	230/400 24V	1
227-7	...	PMJRD460227-7	Protection contre les surcharges	10K 2.9-4A	1
227-8	...	PMJRD460227-8	Boîtier de base		1
227-9	...	PMJRD460227-9	Couvercle		1
227-10	...	PMJRD460227-10	Plaque		1
227-11	...	PMJRD460227-11	Borne latérale		1
227-12	...	PMJRD460227-12	Bornier		1
227-13	...	PMJRD460227-13	Bornier de mise à la terre		2
227-14	...	PMJRD460227-14	Passe-câbles		3
227-15	...	PMJRD460227-15	Câble moteur		1
227-16	...	PMJRD460227-16	Câble d'alimentation		1
227-17	...	PMJRD460227-17	Support		1
227-18	...	PMJRD460227-18	Vis	M5x15L	4
227-19	...	PMJRD460227-20	Vis	M6x16L	2
227-20	...	PMJRD460227-21	Vis	3/16" x3/8"	1
227-21	...	PMJRD460227-22	Rails aluminium		1