

# JET

**JCDC-2.0**

**Cyclone Dust Collector**

**JCDC-2.0-M.....717520M ....1~230V, 50Hz**

## **PARTS LIST**

**JPW (Tool) AG**

Tämperlistr. 5

CH-8117 Fällanden

Switzerland

Phone +41 44 806 47 48

Fax +41 44 806 47 58

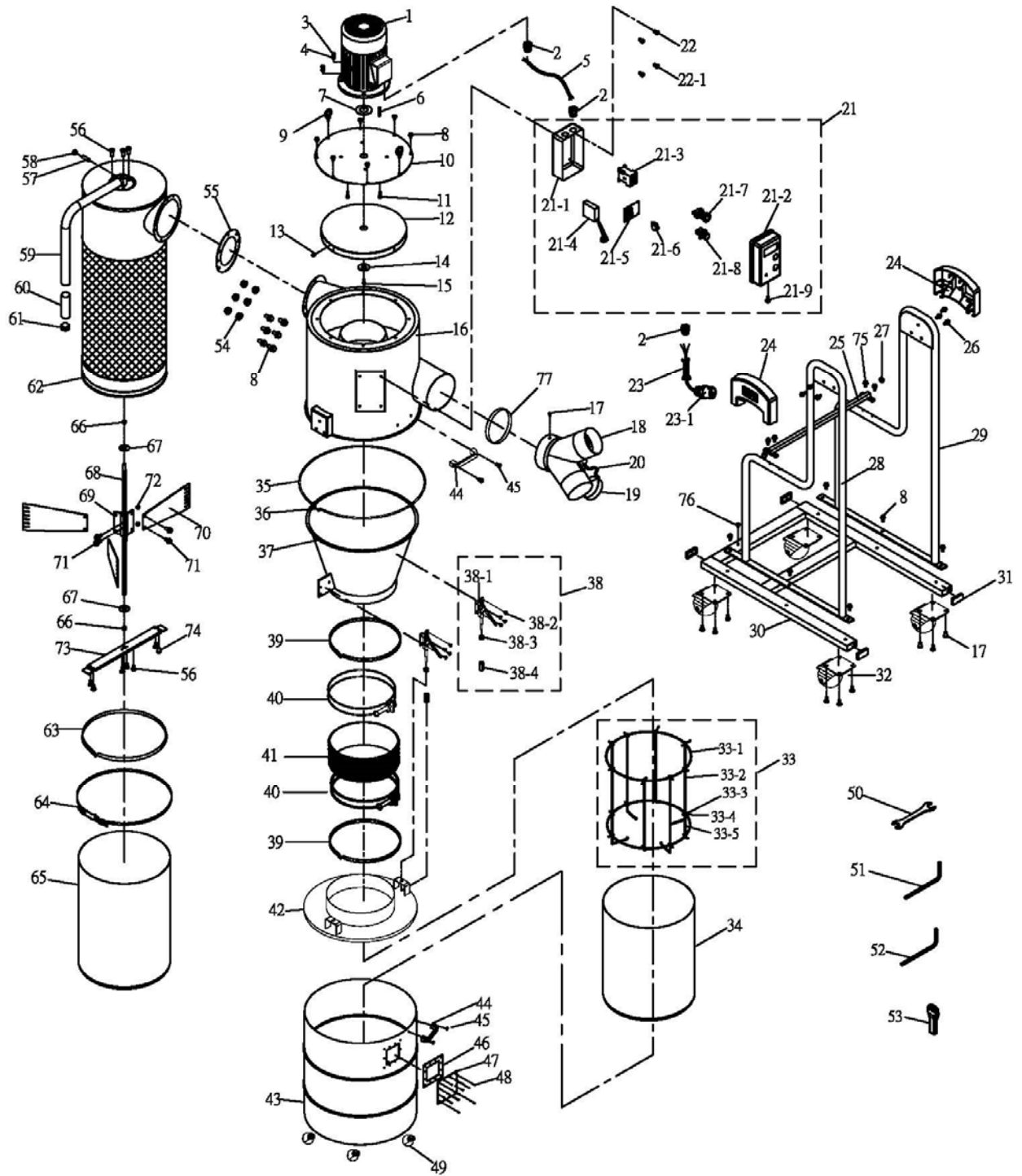
[www.jettools.com](http://www.jettools.com)

P-717520M

2016-04



### Parts Breakdown for JCDC-2.0-M Cyclone Dust Collector



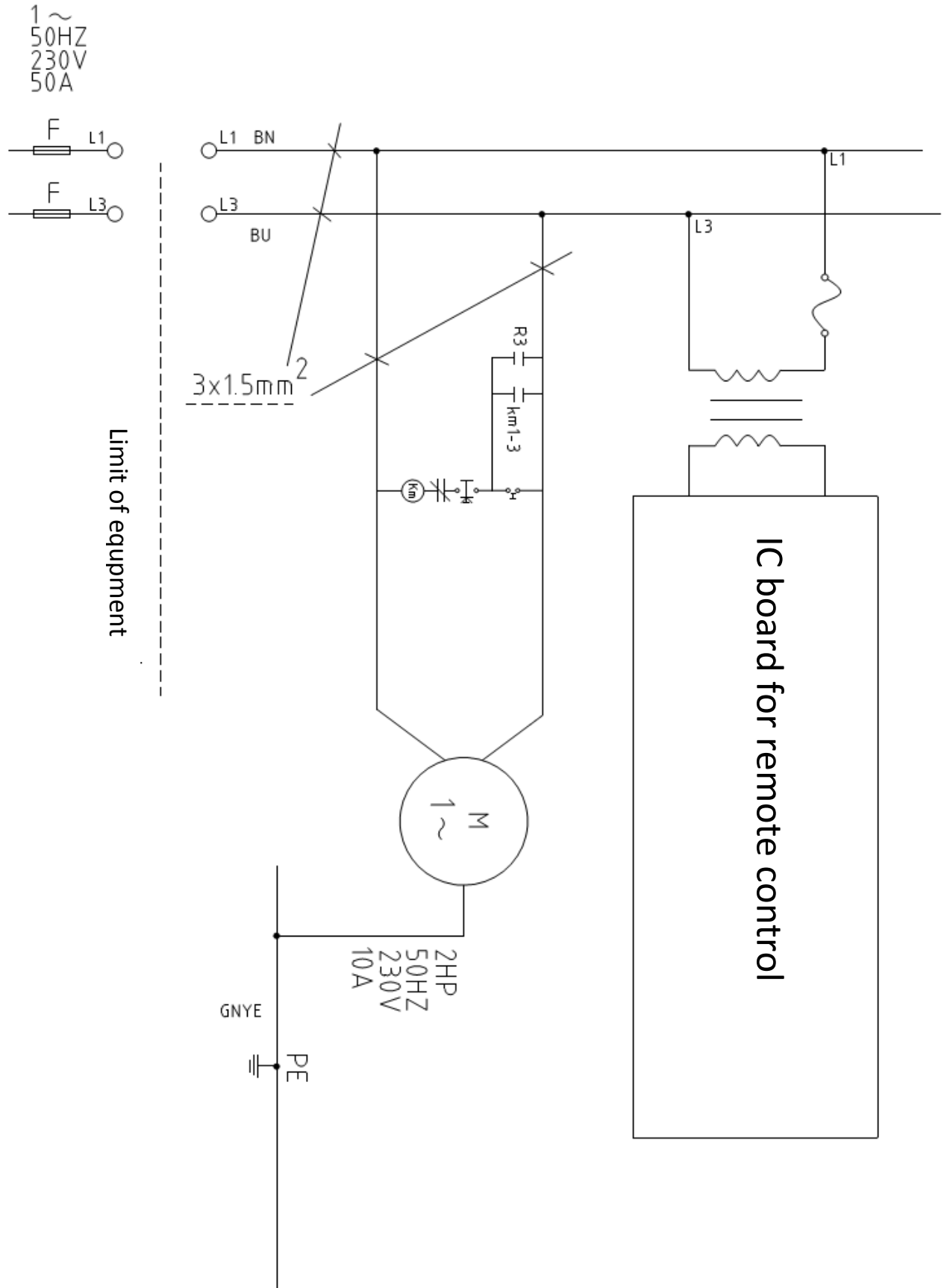
### Parts List for JCDC-2.0-M Cyclone Dust Collector

Index No.	Part No.	Description	Size	Qty.
1	502-B867	Motor	2HP/230V/50HZ/1PH	1
	JCDC1.5-01SC	Start Capacitor (not shown)	300MFD, 125VAC	1
	JCDC1.5-01RC	Running Capacitor (not shown)	30uF, 250V	1
	JCDC1.5-01FC	Fan Cover (not shown)		1
	JCDC1.5-01CF	Cooling Fan (not shown)		1
	501-H035	Centrifugal Switch (not shown)		1
2	JCDC1.5-02	Strain Relief	M20-13B/PG20	3
3	TS-0570021	Hex Nut	5/16"	4
4	TS-0720081	Lock Washer	5/16"	4
5	503-J264	Motor Cord	1.5mm <sup>2</sup> x3Cx75CM	1
6	JCDC2-06	Key	7 x 7 x 25	1
7	JCDC2-07	Rubber Seal		1
8	JCDC1.5-07	Hex Flange Head Screw	5/16" x 3/4"	18
9	JCDC1.5-08	Eye Bolt	5/16"	2
10	JCDC2-10	Motor Plate		1
11	TS-0051051	Hex Cap Screw	5/16" x 1"	4
12	JCDC2-12	Impeller	Dia. 14-1/2"	1
13	TS-0271071	Socket Set Screw	3/8" x 3/4"	1
14	JCDC1.5-14	Lock Washer	Exclusive	1
15	JCDC1.5-15	Socket Head Cap Screw (Left Thread)	M6 x 20	1
16	JCDC2-16	Intake Barrel		1
17	5513357	Mach Screw, Pan HD, Phillips	3/16" x 3/8"	17
18A	JCDC1.5-18A	Inlet Adaptor Assembly (includes #18 thru 20)	6" x (2) 4"	1
18	JCDC1.5-18	Inlet Adaptor	6" x (2) 4"	1
19	JCDC1.5-20	Inlet Adaptor Cap	4"	1
20	JCDC1.5-19	Chain		1
21	501-F101-2	Switch Assembly (Index # 21-1 thru # 21-9)		1
21-1	JCDC2-21-1	Switch Box – Lower Cover		1
21-2	JCDC2-21-2	Switch Box – Upper Cover		1
21-3	JCDC2-21-3	Contactors	MA-09	1
21-4	JCDC2-21-4	Remote Control Receiver		1
21-5	JCDC2-21-5	Circuit Board		1
21-6	501-J005	Overload Protector	28A	1
21-7	JCDC2-21-7	Push Button Switch - Start	Green	1
21-8	JCDC2-21-8	Emergency Stop Switch		1
21-9	5711571	Mach Screw, Pan HD, Phillips	3/16" x 1/4"	1
22	JCDC2-22	Mach Screw, Pan HD, Phillips w/ Flange	3/16" x 3/8"	2
22-1	5513357	Mach Screw, Pan HD, Phillips	3/16" x 3/8"	2
23	503-K021	Power Cord with 1PH/230V CE Plug	1.5mm <sup>2</sup> x3Cx3.2M	1
	503-J221	Power Cord (UK)	1.5mm <sup>2</sup> x3Cx3.6M	1
23-1	501-D007	1PH/230V CE Plug (UK)	P-331	1
24	JCDC2-24	Side Cap		2
25	JCDC2-25	Connecting Square Tube	19 x 19 x 620	1
26	JCDC1.5-25	Hex Flange Head Screw	5/16" x 1/2"	6
27	JCDC1.5-24	Tube Plug	19 x 19	2
28	JCDC2-28	Stand-Left		1
29	JCDC2-29	Stand-Right		1
30	JCDC2-30	Base		1
31	JCDC2-31	Tube Plug	60 x 30	4
32	JCDC2-32	Swivel Caster	Dia. 2"	4
33	JCDC2-33	Bag Frame Kit (#33-1 thru 33-5)		1
33-1	JCDC2-33-1	Hoop	6T	2
33-2	JCDC2-33-2	Bag Frame Support - Long	7mm	4

33-3.....	TS-1540011 .....	Hex Nut.....	M3.....	16
33-4.....	JWL1221VS-314 .....	Mach Screw, Pan HD, Phillips .....	M3 x 12 .....	16
33-5.....	JCDC2-33-5.....	Bag Frame Support -Short .....	7mm.....	4
34.....	717521.....	Drum Collection Bag for JCDC-2 (pkg. of 5).....	780 x 830 /mm.....	1
35.....	JCDC2-35.....	Clamp.....	Dia. 500 mm.....	1
36.....	TS-0050111.....	Hex Cap Screw .....	1/4" x 2-1/2" .....	1
37.....	JCDC2-37.....	Cyclone Funnel .....	.....	1
38.....	JCDC1.5-36.....	Quick Lever Assembly (# 38-1 thru 38-4) .....	.....	2
38-1.....	JCDC1.5-36-1.....	Quick Lever .....	.....	2
38-2.....	5712561.....	Mach Screw, Pan HD, Phillips .....	M5 x 8 .....	8
38-3.....	TS-0570031.....	Hex Nut.....	3/8" .....	2
38-4.....	JCDC1.5-36-4.....	Long Nut .....	3/8" .....	2
39.....	JCDC2-39.....	Foam Tape .....	L970 x W30 x T1 /mm .....	2
40.....	JCDC2-40.....	Hose Clamp.....	12-1/2" .....	2
41.....	JCDC2-41.....	Hose.....	Dia.12" .....	1
42.....	JCDC2-42.....	Collection Drum Lid .....	.....	1
43A.....	JCDC2-43A .....	Collection Drum Assembly (#43 thru 49) .....	.....	1
43.....	JCDC2-43.....	Collection Drum.....	.....	1
44.....	JCDC1.5-42.....	Handle .....	.....	2
45.....	TS-081F031 .....	Mach Screw, Flat HD, Phillips .....	1/4" x 1/2" .....	4
46.....	JCDC1.5-44.....	Rubber Pad .....	.....	1
47.....	JCDC1.5-45.....	PC Plate.....	.....	1
48.....	JCDC1.5-46.....	Rivet.....	4-2 .....	12
49.....	JCDC2-49.....	Swivel Caster .....	Dia. 2" .....	4
50.....	SWSS3-201.....	Open End Wrench .....	10-12 mm.....	1
51.....	TS-152705 .....	Hex Wrench .....	4mm.....	1
52.....	TS-152706.....	Hex Wrench .....	5mm.....	1
53.....	JCDC2-53.....	Remote Control Transmitter .....	RF .....	1
.....	.....	Battery (not shown).....	AAA, 1.5V .....	2
54.....	TS-0561021.....	Hex Nut.....	5/16" .....	6
55.....	JCDC2-55.....	Gasket.....	.....	1
56.....	JCDC1.5-52.....	Socket HD Button Screw.....	M5 x 6 .....	6
57.....	TS-0270071.....	Socket Set Screw .....	5/16" x 3/4" .....	1
58.....	TS-0561021.....	Hex Nut.....	5/16" .....	1
59A.....	JCDC1.5-55A .....	Handle Assembly (#59,60,61).....	.....	1
59.....	JCDC1.5-55.....	Handle .....	.....	1
60.....	JCDC1.5-56.....	Grip.....	.....	1
61.....	JCDC1.5-57.....	Pipe Plug .....	.....	1
62.....	JCDC2-62.....	Canister Filter .....	.....	1
63.....	JCDC1.5-59.....	Foam Tape .....	L1265 x W20 x T3 /mm .....	1
64.....	JCDC1.5-60.....	Clamp.....	.....	1
65.....	717511.....	Canister Collection Bag for JCDC (pkg. of 5).....	600 x 500 /mm.....	1
66.....	JCDC1.5-62.....	Oil-Retaining Bearing.....	.....	2
67.....	JCDC1.5-63.....	Bearing Cover .....	.....	2
68.....	JCDC2-68.....	Shaft .....	.....	1
69.....	JCDC1.5-65.....	Fixing Block.....	.....	1
70A.....	JCDC2-70A .....	Scraper Assembly (#56,66 thru 74) .....	.....	1
70.....	JCDC1.5-66.....	Scraper.....	.....	3
71.....	TS-1481031.....	Hex Cap Screw .....	M5 x 12 .....	8
72.....	TS-1540031.....	Hex Nut.....	M5.....	6
73.....	JCDC1.5-69.....	Support Plate.....	.....	1
74.....	5712561.....	Mach Screw, Pan HD, Phillips .....	M5 x 8 .....	4
75.....	JCDC1.5-71.....	Hex Flange Head Screw .....	1/4" x 1/2" .....	4
76.....	5711571.....	Mach Screw, Pan HD, Phillips .....	3/16" x 1/4" .....	1
77.....	JCDC1.5-74.....	Foam Tape .....	L490 x W30 x T1 /mm .....	1
.....	JCDC2-HP .....	Hardware Package (see sect. 5.2 for contents) .....	.....	.....

Circuit Diagram for JCDC-2.0-M Cyclone Dust Collector

JCDC-2.0-M .....717520M ....1~230V, 50Hz





**JCDC-2.0**

**Fliehkraft-Staubabscheider**

**JCDC-2.0-M .....717520M ....1 Phase, 230 V, 50 Hz**

## **TEILELISTE**

**JPW (Tool) AG**

Tämperlistr. 5

CH-8117 Fällanden

Schweiz

Telefon +41 44 806 47 48

Fax +41 44 806 47 58

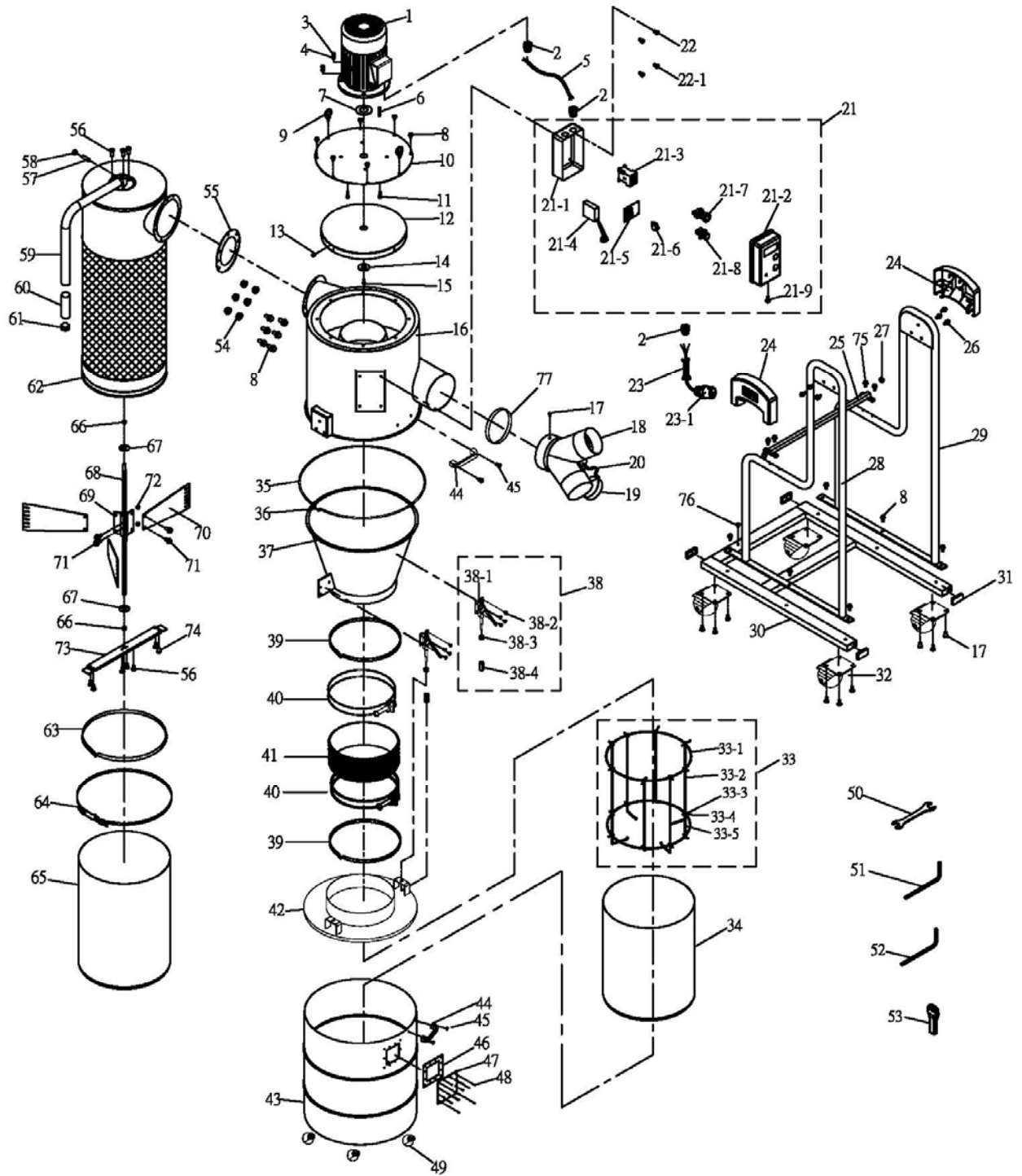
[www.jettools.com](http://www.jettools.com)



P-717520M

2016-04

# Aufschlüsselung der Teile für den Fliehkraft-Staubabscheider JCDC-2.0-M



## Teileliste für den Fliehkraft-Staubabscheider JCDC-2.0-M

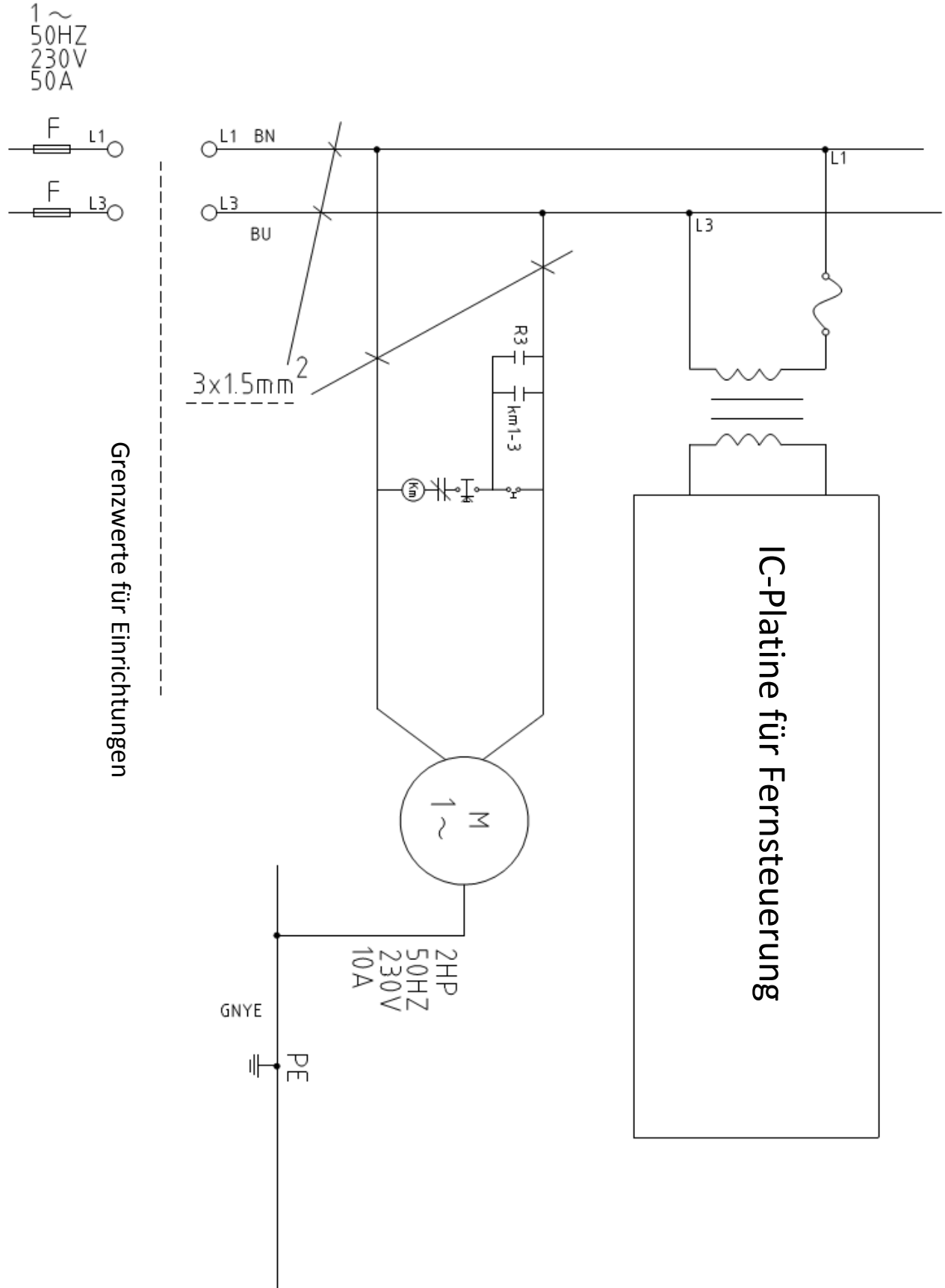
Index-Nr.	Teile-Nr.	Beschreibung	Größe	Anz.
1	502-B867	Motor	2HP/230V/50HZ/1PH	1
	JCDC1.5-01SC	Anlasskondensator (nicht gezeigt)	300MFD, 125VAC	1
	JCDC1.5-01RC	Betriebskondensator (nicht gezeigt)	30uF, 250V	1
	JCDC1.5-01FC	Lüfterabdeckung (nicht gezeigt)		1
	JCDC1.5-01CF	Kühllüfter (nicht gezeigt)		1
	501-H035	Zentrifugalschalter (nicht gezeigt)		1
2	JCDC1.5-02	Zugentlastung	M20-13B/PG20	3
3	TS-0570021	Sechskantmutter	5/16"	4
4	TS-0720081	Sicherungsscheibe	5/16"	4
5	503-J264	Motorstromkabel	1,5 mm <sup>2</sup> x 3 Leiter x 75CM	1
6	JCDC2-06	Keil	7 x 7 x 25	1
7	JCDC2-07	Gummidichtung		1
8	JCDC1.5-07	Sechskantflanschschraube	5/16" x 3/4"	18
9	JCDC1.5-08	Augenschraube	5/16"	2
10	JCDC2-10	Motorplatte		1
11	TS-0051051	Sechskantschraube	5/16" x 1"	4
12	JCDC2-12	Lauftrad	Dia. 14-1/2"	1
13	TS-0271071	Innensechskantschraube	3/8" x 3/4"	1
14	JCDC1.5-14	Sicherungsscheibe	Exklusiv	1
15	JCDC1.5-15	Innensechskantschraube (Linksgewinde)	M6 x 20	1
16	JCDC2-16	Auffangtrommel		1
17	5513357	Maschinenschraube, Flachkopf, Kreuzschlitz	3/16" x 3/8"	17
18A	JCDC1.5-18A	Einlassadapterbaugruppe (enthält Nr. 18 - 20)	6" x (2) 4"	1
18	JCDC1.5-18	Einlassadapter	6" x (2) 4"	1
19	JCDC1.5-20	Einlassadapterkappe	4"	1
20	JCDC1.5-19	Kette		1
21	501-F101-2	Schalterbaugruppe (Index-Nr. 21-1 bis 21-9)		1
21-1	JCDC2-21-1	Schaltkasten - untere Abdeckung		1
21-2	JCDC2-21-2	Schaltkasten - obere Abdeckung		1
21-3	JCDC2-21-3	Schütz	MA-09	1
21-4	JCDC2-21-4	Empfangsteil der Fernsteuerung		1
21-5	JCDC2-21-5	Platine		1
21-6	501-J005	Überlastungsschutz	28A	1
21-7	JCDC2-21-7	Drucktastenschalter - für Start	Grün	1
21-8	JCDC2-21-8	Not-Aus-Taster		1
21-9	5711571	Maschinenschraube, Flachkopf, Kreuzschlitz	3/16" x 1/4"	1
22	JCDC2-22	Maschinenschraube, Flachkopf, Kreuzschlitz, mit Flansch	3/16" x 3/8"	2
22-1	5513357	Maschinenschraube, Flachkopf, Kreuzschlitz	3/16" x 3/8"	2
23	503-K021	Netzkabel mit 1PH/230V CE-Stecker	1,5 mm <sup>2</sup> x 3 Leiter x 3,2 m	1
	503-J221	Netzkabel (GB)	1.5mm <sup>2</sup> x3Cx3.6M	1
23-1	501-D007	Netzkabel mit 1PH/230V CE-Stecker (UK)	P-331	1
24	JCDC2-24	Seitliche Kappe		2
25	JCDC2-25	Anschlussrohr (Vierkant)	19 x 19 x 620	1
26	JCDC1.5-25	Sechskantflanschschraube	5/16" x 1/2"	6
27	JCDC1.5-24	Rohrstopfen	19 x 19	2
28	JCDC2-28	Linker Ständer		1
29	JCDC2-29	Rechter Ständer		1
30	JCDC2-30	Sockel		1
31	JCDC2-31	Rohrstopfen	60 x 30	4
32	JCDC2-32	Schwenklaufrolle	Durchmesser 2"	4
33	JCDC2-33	Beutelrahmensatz (Nr. 33-1 bis 33-5)		1
33-1	JCDC2-33-1	Bügel	6T	2
33-2	JCDC2-33-2	Lange Beutelrahmenstützstrebe	7mm	4



33-3.....	TS-1540011 .....	Sechskantmutter .....	M3.....	16
33-4.....	JWL1221VS-314 .....	Maschinenschraube, Flachkopf, Kreuzschlitz .....	M3 x 12 .....	16
33-5.....	JCDC2-33-5.....	Kurze Beutelrahmenstützstrebe.....	7mm.....	4
34.....	717521.....	Trommel-Auffangbeutel für JCDC-2 (Paket mit 5 Stück) .....	780 x 830 /mm.....	1
35.....	JCDC2-35.....	Klammer .....	Durchmesser 500 mm.....	1
36.....	TS-0050111.....	Sechskantschraube.....	1/4" x 2-1/2" .....	1
37.....	JCDC2-37.....	Zyklontrichter .....		1
38.....	JCDC1.5-36.....	Schnellklemmhebelbaugruppe (Nr. 38-1 bis 38-4).....		2
38-1.....	JCDC1.5-36-1.....	Quick Lever .....		2
38-2.....	5712561.....	Maschinenschraube, Flachkopf, Kreuzschlitz .....	M5 x 8 .....	8
38-3.....	TS-0570031.....	Sechskantmutter .....	3/8" .....	2
38-4.....	JCDC1.5-36-4.....	Lange Mutter .....	3/8" .....	2
39.....	JCDC2-39.....	Schaumstoffklebeband.....	L970 x W30 x T1 /mm .....	2
40.....	JCDC2-40.....	Schlauchselle .....	12-1/2" .....	2
41.....	JCDC2-41.....	Schlauch.....	Dia.12" .....	1
42.....	JCDC2-42.....	Auffangtrommeldeckel.....		1
43A.....	JCDC2-43A .....	Auffangtrommelbaugruppe (Nr. 43 - 49) .....		1
43.....	JCDC2-43.....	Auffangtrommel .....		1
44.....	JCDC1.5-42.....	Stange.....		2
45.....	TS-081F031 .....	Maschinenschraube, Flachkopf, Kreuzschlitz .....	1/4" x 1/2" .....	4
46.....	JCDC1.5-44.....	Gummiunterlage .....		1
47.....	JCDC1.5-45.....	PC-Platte .....		1
48.....	JCDC1.5-46.....	Niet .....	4-2 .....	12
49.....	JCDC2-49.....	Schwenklaufrolle .....	Durchmesser 2" .....	4
50.....	SWSS3-201.....	Maulschlüssel .....	10-12 mm.....	1
51.....	TS-152705 .....	Sechskantschlüssel .....	4mm.....	1
52.....	TS-152706 .....	Sechskantschlüssel .....	5mm.....	1
53.....	JCDC2-53.....	Sendeteil der Fernsteuerung .....	RF .....	1
		Batterie (nicht dargestellt) .....	AAA, 1.5V .....	2
54.....	TS-0561021.....	Sechskantmutter .....	5/16" .....	6
55.....	JCDC2-55.....	Dichtung .....		1
56.....	JCDC1.5-52.....	Innensechskantknopfschraube.....	M5 x 6 .....	6
57.....	TS-0270071.....	Innensechskantschraube.....	5/16" x 3/4" .....	1
58.....	TS-0561021.....	Sechskantmutter .....	5/16" .....	1
59A.....	JCDC1.5-55A .....	Griffeinheit (Nr. 59, 60, 61) .....		1
59.....	JCDC1.5-55.....	Stange.....		1
60.....	JCDC1.5-56.....	Griff.....		1
61.....	JCDC1.5-57.....	Rohrstopfen.....		1
62.....	JCDC2-62.....	Topffilter.....		1
63.....	JCDC1.5-59.....	Schaumstoffklebeband.....	L1265 x W20 x T3 /mm .....	1
64.....	JCDC1.5-60.....	Klammer .....		1
65.....	717511.....	Topf-Auffangbeutel für JCDC (Paket mit 5 Stück).....	600 x 500 /mm.....	1
66.....	JCDC1.5-62.....	Ölrückhaltering.....		2
67.....	JCDC1.5-63.....	Lagerdeckel.....		2
68.....	JCDC2-68.....	Welle .....		1
69.....	JCDC1.5-65.....	Befestigungsblock.....		1
70A.....	JCDC2-70A .....	Absteiferbaugruppe (Nr. 56, 66 bis 74) .....		1
70.....	JCDC1.5-66.....	Abstreifer.....		3
71.....	TS-1481031.....	Sechskantschraube.....	M5 x 12 .....	8
72.....	TS-1540031.....	Sechskantmutter .....	M5.....	6
73.....	JCDC1.5-69.....	Tragplatte .....		1
74.....	5712561.....	Maschinenschraube, Flachkopf, Kreuzschlitz .....	M5 x 8 .....	4
75.....	JCDC1.5-71.....	Sechskantflanschkopfschraube .....	1/4" x 1/2" .....	4
76.....	5711571.....	Maschinenschraube, Flachkopf, Kreuzschlitz .....	3/16" x 1/4" .....	1
77.....	JCDC1.5-74.....	Schaumstoffklebeband.....	L490 x W30 x T1 /mm .....	1
	JCDC2-HP .....	Hardwarepaket (Inhalt siehe 5.2).....		

Verdrahtungsplan für Fliehkraft-Staubabscheider JCDC-2.0-M

JCDC-2.0-M .....717520M ....1 Phase, 230 V, 50 Hz



# JET

**JCDC-2.0**

**Collecteur de poussière cyclonique**

**JCDC-2.0-M.....717520M ....1~230V, 50Hz**

## LISTE DE PIECES

**JPW (Tool) AG**

Tämperlistr. 5

CH-8117 Fällanden

Suisse

Téléphone +41 44 806 47 48

Fax +41 44 806 47 58

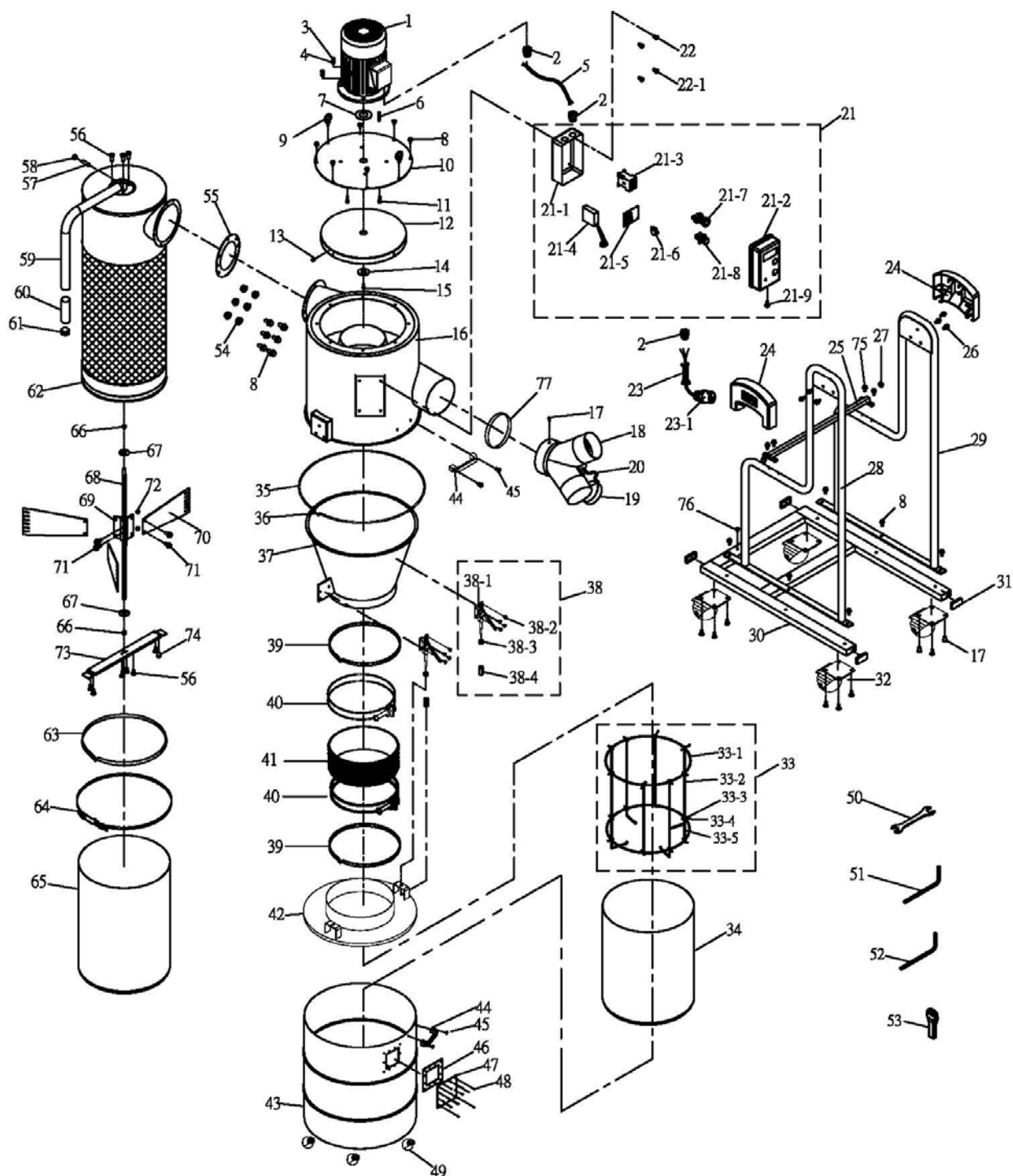
[www.jettools.com](http://www.jettools.com)

P-717520M

2016-04



## Défaillance des pièces du collecteur de poussière cyclonique JCDC-2.0-M



## Liste de pièces du collecteur de poussière cyclonique JCDC-2.0-M

N° d'index.	N° de pièce.	Description	Taille	Qté
1	502-B867	Moteur	2HP/230V/50HZ/1PH	1
	JCDC1.5-01SC	Condensateur de démarrage (non indiqué)	300MFD, 125VCA	1
	JCDC1.5-01RC	Condensateur de fonctionnement (non indiqué)	30uF, 250V	1
	JCDC1.5-01FC	Couvercle du ventilateur (non indiqué)		1
	JCDC1.5-01CF	Ventilateur de refroidissement (non indiqué)		1
	501-H035	Interrupteur centrifuge (non indiqué)		1
2	JCDC1.5-02	Décharge de traction	M20-13B/PG20	3
3	TS-0570021	Ecrou hexagonal	5/16"	4
4	TS-0720081	Rondelle de verrouillage	5/16"	4
5	503-J264	Cordon moteur	1,5mm <sup>2</sup> x3Cx75CM	1
6	JCDC2-06	Clavette	7 x 7 x 25	1
7	JCDC2-07	Joint en caoutchouc		1
8	JCDC1.5-07	Vis à bride à tête hexagonale	5/16" x 3/4"	18
9	JCDC1.5-08	Boulon à oeillet	5/16"	2
10	JCDC2-10	Plaque du moteur		1
11	TS-0051051	Vis à tête hexagonale	5/16" x 1"	4
12	JCDC2-12	Roue du ventilateur	Dia. 14-1/2"	1
13	TS-0271071	Vis de réglage à douille	3/8" x 3/4"	1
14	JCDC1.5-14	Rondelle de verrouillage	Exclusif	1
15	JCDC1.5-15	Vis à tête à six pans creux (filetage gauche)	M6 x 20	1
16	JCDC2-16	Cylindre d'admission		1
17	5513357	Vis Mach, à tête cylindrique, Phillips	3/16" x 3/8"	17
18A	JCDC1.5-18A	Adaptateur d'admission (de #18 à 20)	6" x (2) 4"	1
18	JCDC1.5-18	Adaptateur d'admission	6" x (2) 4"	1
19	JCDC1.5-20	Bouchon d'adaptateur d'admission	4"	1
20	JCDC1.5-19	Chaîne		1
21	501-F101-2	Interrupteur (Index # 21-1 à # 21-9)		1
21-1	JCDC2-21-1	Boîtier de l'interrupteur – Couvercle inférieur		1
21-2	JCDC2-21-2	Boîtier de l'interrupteur – Couvercle supérieur		1
21-3	JCDC2-21-3	Contacteur	MA-09	1
21-4	JCDC2-21-4	Récepteur de commande à distance		1
21-5	JCDC2-21-5	Circuit imprimé		1
21-6	501-J005	Protection contre la surcharge	28A	1
21-7	JCDC2-21-7	Interrupteur de bouton-poussoir - Démarrage	Vert	1
21-8	JCDC2-21-8	Commutateur d'arrêt d'urgence		1
21-9	5711571	Vis Mach, à tête cylindrique, Phillips	3/16" x 1/4"	1
22	JCDC2-22	Vis Mach, à tête cylindrique, Phillips avec bride	3/16" x 3/8"	2
22-1	5513357	Vis Mach, à tête cylindrique, Phillips	3/16" x 3/8"	2
23	503-K021	Cordon d'alimentation avec fiche 1PH/230V CE	1,5mm <sup>2</sup> x3Cx3.2M	1
	503-J221	Cordon d'alimentation (UK)	1,5mm <sup>2</sup> x3Cx3.6M	1
23-1	501-D007	Fiche 1PH/230V CE (UK)	P-331	1
24	JCDC2-24	Bouchon latéral		2
25	JCDC2-25	Tube carré de connexion	19 x 19 x 620	1
26	JCDC1.5-25	Vis à bride à tête hexagonale	5/16" x 1/2"	6
27	JCDC1.5-24	Fiche du tuyau	19 x 19	2
28	JCDC2-28	Montant gauche		1
29	JCDC2-29	Montant droit		1
30	JCDC2-30	Base		1
31	JCDC2-31	Fiche du tuyau	60 x 30	4
32	JCDC2-32	Roulette oscillante	Dia. 2"	4
33	JCDC2-33	Kit de cadre du sac (#33-1 à 33-5)		1
33-1	JCDC2-33-1	Arceau	6T	2
33-2	JCDC2-33-2	Support de cadre du sac - Long	7mm	4

33-3.....	TS-1540011 .....	Ecrou hexagonal .....	M3.....	16
33-4.....	JWL1221VS-314 .....	Vis Mach, à tête cylindrique, Phillips.....	M3 x 12 .....	16
33-5.....	JCDC2-33-5.....	Support de cadre du sac - Court .....	7mm.....	4
34.....	717521 .....	Sac de collecte du cylindre pour JCDC-2 (pack de 5) ...	780 x 830 /mm .....	1
35.....	JCDC2-35.....	Serrage .....	Dia. 500 mm.....	1
36.....	TS-0050111.....	Vis à tête hexagonale .....	1/4" x 2-1/2" .....	1
37.....	JCDC2-37.....	Entonnoir cyclonique.....		1
38.....	JCDC1.5-36.....	Levier rapide (# 38-1 à 38-4) .....		2
38-1.....	JCDC1.5-36-1.....	Levier rapide.....		2
38-2.....	5712561.....	Vis Mach, à tête cylindrique, Phillips.....	M5 x 8 .....	8
38-3.....	TS-0570031 .....	Ecrou hexagonal .....	3/8" .....	2
38-4.....	JCDC1.5-36-4.....	Ecrou long.....	3/8" .....	2
39.....	JCDC2-39.....	Ruban en mousse .....	L970 x W30 x T1 /mm .....	2
40.....	JCDC2-40.....	Collier de serrage pour tuyaux .....	12-1/2" .....	2
41.....	JCDC2-41.....	Flexible .....	Dia. 12" .....	1
42.....	JCDC2-42.....	Lèvre du cylindre de collecte .....		1
43A.....	JCDC2-43A .....	Cylindre de collecte (#43 à 49) .....		1
43.....	JCDC2-43.....	Cylindre de collecte .....		1
44.....	JCDC1.5-42.....	Poignée.....		2
45.....	TS-081F031 .....	Vis Mach, à tête plate, Phillips .....	1/4" x 1/2" .....	4
46.....	JCDC1.5-44.....	Coussin de caoutchouc.....		1
47.....	JCDC1.5-45.....	Plaque PC.....		1
48.....	JCDC1.5-46.....	Rivet.....	4-2 .....	12
49.....	JCDC2-49.....	Roulette oscillante.....	Dia. 2" .....	4
50.....	SWSS3-201.....	Clé plate.....	10-12 mm.....	1
51.....	TS-152705 .....	Clé hexagonale .....	4mm.....	1
52.....	TS-152706 .....	Clé hexagonale .....	5mm.....	1
53.....	JCDC2-53.....	Emetteur de commande à distance .....	RF .....	1
		Batterie (non indiqué) .....	AAA, 1,5V .....	2
54.....	TS-0561021.....	Ecrou hexagonal .....	5/16" .....	6
55.....	JCDC2-55.....	Joint d'étanchéité .....		1
56.....	JCDC1.5-52.....	Vis à six pans creux .....	M5 x 6 .....	6
57.....	TS-0270071 .....	Vis de réglage à douille.....	5/16" x 3/4" .....	1
58.....	TS-0561021 .....	Ecrou hexagonal .....	5/16" .....	1
59A.....	JCDC1.5-55A .....	Poignée (#59, 60, 61).....		1
59.....	JCDC1.5-55.....	Poignée .....		1
60.....	JCDC1.5-56.....	Poignée.....		1
61.....	JCDC1.5-57.....	Bouchon du tuyau .....		1
62.....	JCDC2-62.....	Filtre de la boîte.....		1
63.....	JCDC1.5-59.....	Ruban en mousse .....	L1265 x W20 x T3 /mm .....	1
64.....	JCDC1.5-60.....	Serrage .....		1
65.....	717511 .....	Sac de collecte de la boîte pour JCDC (pack de 5) .....	600 x 500 /mm .....	1
66.....	JCDC1.5-62.....	Palier de retenue d'huile .....		2
67.....	JCDC1.5-63.....	Chapeau de palier.....		2
68.....	JCDC2-68.....	Arbre .....		1
69.....	JCDC1.5-65.....	Bloc de fixation .....		1
70A.....	JCDC2-70A .....	Raclair (#56,66 à 74).....		1
70.....	JCDC1.5-66.....	Raclair.....		3
71.....	TS-1481031.....	Vis à tête hexagonale .....	M5 x 12 .....	8
72.....	TS-1540031 .....	Ecrou hexagonal .....	M5.....	6
73.....	JCDC1.5-69.....	Plaque de support .....		1
74.....	5712561.....	Vis Mach, à tête cylindrique, Phillips.....	M5 x 8 .....	4
75.....	JCDC1.5-71.....	Vis à bride à tête hexagonale .....	1/4" x 1/2" .....	4
76.....	5711571.....	Vis Mach, à tête cylindrique, Phillips.....	3/16" x 1/4" .....	1
77.....	JCDC1.5-74.....	Ruban en mousse .....	L490 x W30 x T1 /mm .....	1
	JCDC2-HP .....	Emballage du matériel (voir chap. 5.2 concernant les contenus) ...		

Schéma du circuit du collecteur de poussière cyclonique JCDC-2.0-M

JCDC-2.0-M .....717520M ....1~230V, 50Hz

