

LIVRE BLANC

PRÉSENTATION D'ENTREPRISE



TOOL FRANCE

2022

contact@toolfrance.com

www.promac.fr

www.pieces-detachees-toolfrance.com

Page 1 Présentation de Tool France

Page 2 Coordonnées

Page 3 Organisation

Page 4 Organisation commerciaux

Page 5 à 11 Présentation des différentes marques

Page 12 Les distributeurs

Page 13 Le SAV

Page 14 Chiffres clés

Page 15 Les médias sociaux

Page 16 à 17 Les sites internet



Fort de 40 ans d'expérience dans le monde de l'industrie, Tool France reste incontournable sur le marché des matériaux d'équipement pour les artisans, les industriels et métalliers/serruriers en s'adaptant aux besoins de chacun. Leader sur le marché du sciage, la société propose une large gamme allant de la scie manuelle à la toute automatique. Les deux principes fondamentaux de la société française sont de rallier la qualité professionnelle à des prix abordables.

Aujourd'hui le siège de Tool France se situe à Lisses, dans le Sud de Paris avec des locaux de plus de 7 500 m² afin d'optimiser et d'améliorer leurs ventes. Tool France est aussi implantée en Angleterre.

En 2021, la société a atteint un chiffre d'affaire de 21 millions d'euros. Uniquement par vente en BtoB (business to business), Tool France a su conquérir la France ainsi que l'international grâce à son rapport qualité/prix mais aussi par ses machines toujours plus innovantes et performantes.

Tool France distribue quatre marques qui répondent à des besoins différents : Promac, Jet, Baileigh et Wilton et plus récemment, la société a lancé sa propre marque de machines-outils sous le label Tool France. Au total, plus de 600 références de machines et 3 000 accessoires.



Anciens locaux / Ancien logo (2001)



9 rue des Pyrénées
91090 Lisses



(+33) 01 69 11 37 37



contact@toolfrance.com



www.promac.fr



Horaires

Lundi : 8h00 - 17h00

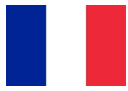
Mardi : 8h00 - 17h00

Mercredi : 8h00 - 17h00

Jeudi : 8h00 - 17h00

Vendredi : 8h00 - 12h00

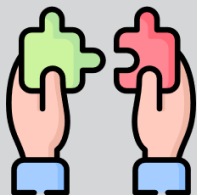


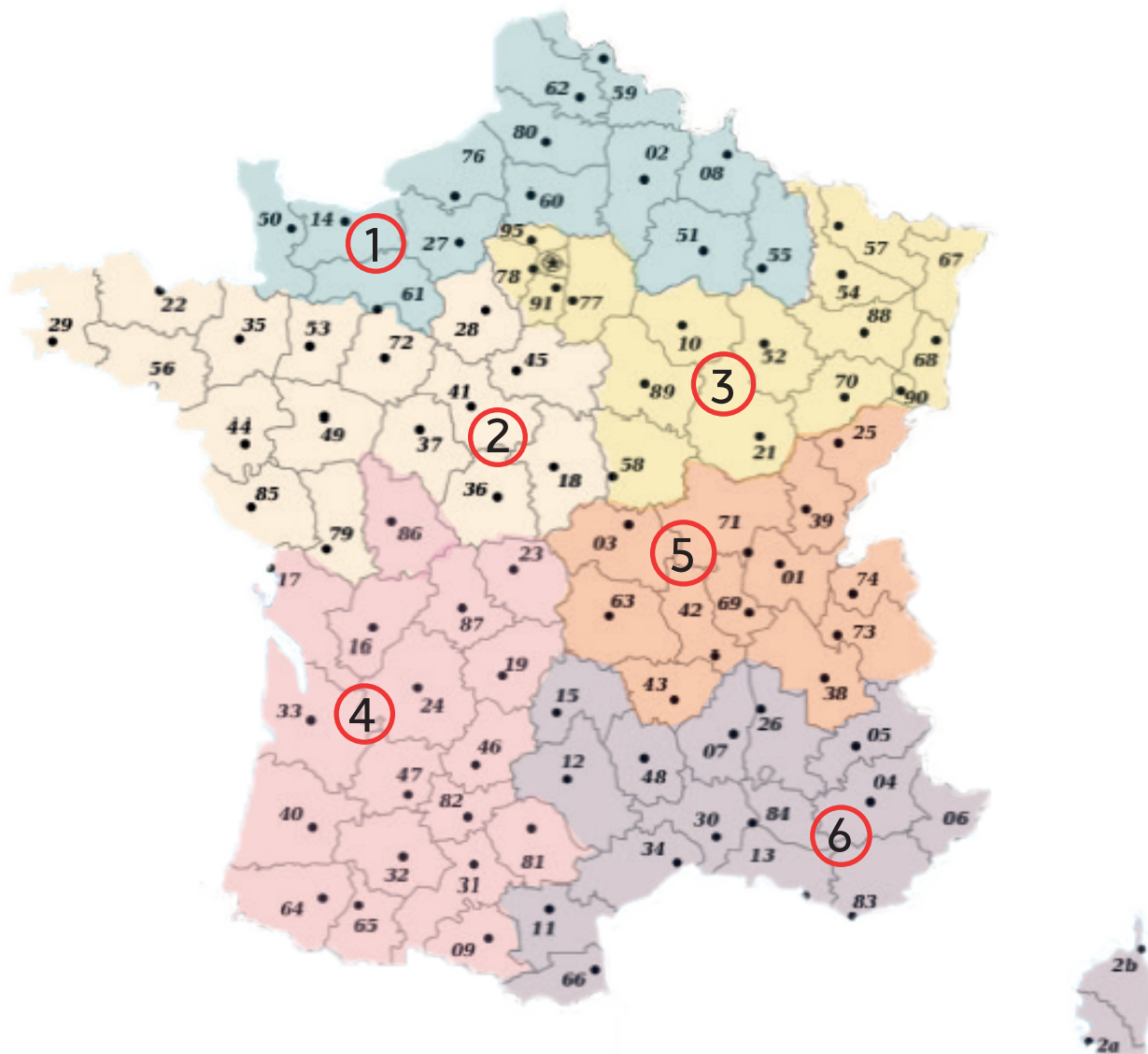


- **Président : Christophe Saint Sulpice**
- Directeur commercial et marketing Europe : Cédric Gental
- Responsable Achats/Logistiques : Jonathan Togni
- Responsable Technique/SAV : Serge Doreillac
- Chargés SAV : Alain Jesiolowski et Inès Da Silva Alvès
- Responsable magasin : Mohammed Hamra
- Responsable administratif et financier : Damien Noël
- Chargé marketing et communication : Orianne Aityata
- Responsable produits métal : Cédric Gental
- Responsable produits bois : Olivier Pioche
- Magasiniers : Jean Luc Bourguignon, Anthony Idir, Marvyn Henry, Badrdine Chegri, Jean François Cordier
- Responsable comptable : Elisabeth De Almeida
- Comptabilité fournisseurs : Monique Monney
- Comptabilité clients : Christelle Tellier / Audrey Bonnet
- Achat : Franck Grosbois
- Commerciaux itinérants : Eric Hardy, Jean-François Desfougères, Raynald Laurentie, Thierry Colin, Gérard Lefèvre, Olivier Pioche, Jean Charles Renoux, Emmanuel Petit
- Assistants des ventes : Pascal Demay, Salima Sainte Croix, Sophie D'Agostino, Vanessa Perico, Barbara Dejean, Jessica Ramos, Inès Dasilva Alvès



- Responsable commercial : Simon Craigs
- Commercial UK : Caroline Olivier
- Ingénieurs du support technique : Daniel Hudson Walton et Karen Drage

**38**salariés au total
en France et en Angleterre



1- Représentant : Raynald Laurentie - 0608283958 - rlaurentie@toolfrance.com

Collaboratrice : Vanessa PERICO - 0169113737 - vperico@toolfrance.com

2- Représentant : Jean-Charles Renoux - 0675913765 - jcrenoux@toolfrance.com

Collaboratrice : Sophie DAGOSTINO - 0169113737 - sdagostino@toolfrance.com

3- Représentant : Jean-Francois Desfougères - 0607537106 - jfdesfougères@toolfrance.com

Collaboratrice : Inès DA SILVA ALVES - 0169113737 - idasilvaalves@toolfrance.com

4- Représentant : Eric Hardy - 0620821711 - ehardy@toolfrance.com

Collaborateur : Pascal DEMAY - 0169113737 - pdemay@toolfrance.com

5- Représentant : Gérard Lefèvre - 0608759434 - glefevre@toolfrance.com

Collaboratrice : Jessica RAMOS - 0169113737 - jramos@toolfrance.com

6- Représentant : Thierry Colin - 0608402421 - tcolin@toolfrance.com

Collaboratrice : Vanessa PERICO - 0169113737 - vperico@toolfrance.com

PROMAC[®]

Promac est une marque de machines-outils réservée au travail du métal. Tool France possède, à ce jour, plus de 310 références de machines Promac. Cette marque est reconnue à travers l'Europe pour son rapport qualité/prix et sa précision.

La marque Promac représente la moitié du commerce de Tool France soit 50% du chiffre d'affaire global de la société.

Cette gamme dispose donc, d'un large choix de machines réparties en catégories : Perceuse (d'établi, sur colonne, industrielle, à base magnétique, radiale, fraiseuse, taraudeuse), Scie (circulaire, portable, à ruban manuelle, à ruban assistée, manuelle et assistée, semi-automatique, automatique, à ruban verticale), Tour (tour à métaux, touret meule/bande, meule/brosse, meule/meule), Ponceuse à bande, Affuteuse, Palan, Plieuse, Rouleuse, Cintreuse, Presse et Aspirateur industriel.





JET est une marque de machines-outils réservée au travail du Bois. Elle est arrivée à la gamme en 2008 dans le but de proposer des équipements pour tous les métiers et artisans. Cette marque a permis à Tool France d'ouvrir ses portes sur le monde. La marque possède, à ce jour, 90 références de machines JET et 67 références d'outillage de la même marque.

La marque JET représente 30% du chiffre d'affaire global de la société.

Cette gamme dispose, donc, d'un large choix de machines réparties en catégories : Scie (à ruban, à chantourner, à coupe d'onglet radiale, de construction, raboteuse d'établi, raboteuse/dégauchisseuse), Tour à bois (d'établi, sur socle), Ponceuse (af-futage à eau, combinée à bande, à cylindre, double cylindres), Perceuse (à colonne, radiale), Fraiseuse (toupie, mortaiseuse), Système d'aspiration, Outillage (servantes, coffrets outils, jeux d'embouts, ...)





Baileigh est une marque de machines-outils réservée au travail du métal. La marque est arrivée dans le patrimoine de Tool France en septembre 2019. Très reconnue dans le monde grâce à sa qualité, son accessibilité et sa technologie poussée. À ce jour, Baileigh apporte 200 références de plus et permet d'élargir la gamme Promac encore plus.

La marque Baileigh représente 20% du chiffre d'affaire global de la société.

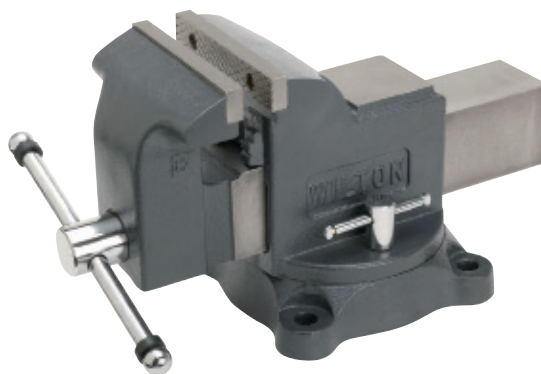
Cette gamme dispose, donc, d'un large choix de machines réparties en catégories : Cintreuse (tube, tuyau, mandrin), Scie (à ruban, à froid, à tronçonner), Perceuse (à colonne, magnétiques, fraiseuse), Plieuse (à tablier, de tôle, hydraulique, magnétique), Guillotine, Bordeuse/Moulureuse, Cintreuse, Encocheuse, Tour, Fraiseuse, Poinçonneuse/Cisaille, Presse, Rouleuse, Table de découpe Plasma et Chanfreineuse.





Wilton est une marque d'étau. Avec Wilton, Tool France propose aux artisans de s'équiper d'étau de qualité pour permettre des usages intensifs et un travail des matériaux facilité.

Tool France possède, à ce jour, 18 références d'étaux Wilton.



NOUVEAUTÉ

Fort de presque 50 ans d'expérience sur le marché de l'outillage et des machines-outils, Tool France lance sa propre marque.

Tool France est le fournisseur exclusif des marques Promac, Jet, Baileigh ou encore Wilton en France et en Europe. Très à l'écoute des besoins des clients, la société française souhaite leur apporter des produits toujours plus innovants, robustes et qualitatifs. C'est pour cela qu'en 2022, Tool France annonce la mise en vente de leur machine-outil sous leur marque éponyme.

La chaîne de production des machines est contrôlée attentivement, de l'étape R&D jusqu'à la mise sur le marché.

Reconnaissable grâce à sa couleur rouge vif, la machine outils Tool France va offrir aux utilisateurs un panel de possibilités de travail et une facilité d'utilisation, association qui se fait rare sur le marché de l'outillage professionnel.

Tool France reste fidèle à ses valeurs et propose avec sa marque des produits au rapport qualité / prix imbattable. Toutes les machines de la gamme sont garanties 3 ans.



TFD-32TE



TFC-50S



Bianco est une marque italienne de scies à ruban depuis 1982. En très peu de temps, ils ont introduit sur le marché, une large gamme de machines manuelles, semi automatiques et automatiques cnc. Dans l'objectif d'évolution perpétuelle des technologies adoptées pour leurs machines, Bianco crée une entreprise BTM spécialisée dans la recherche et le développement de ce qui se fait de mieux sur le marché. Tool France est devenu distributeur exclusif de Bianco depuis 2012.

Tool France distribue 65 machines-outils Bianco, une trentaine de machines BTM et des machines à la demande.

Ainsi, la marque propose plus de cinquante machines industrielles et compétitives, reconnues pour leur qualité à travers l'Europe.



SERRMAC

Serrmac est une marque italienne dont les perceuses et taraudeuses sont présentes sur le marché Européen depuis 1950. Dotés d'une technologie de construction performante, les produits Serrmac sont reconnus pour leur qualité et leur grande fiabilité au fil du temps. Tool France vend en exclusivité la marque Serrmac depuis début 2020.

Tool France distribue les machines de la marque Serrmac. De plus, il est possible de réaliser vos propres machines en les façonnant avec divers accessoires, options etc.





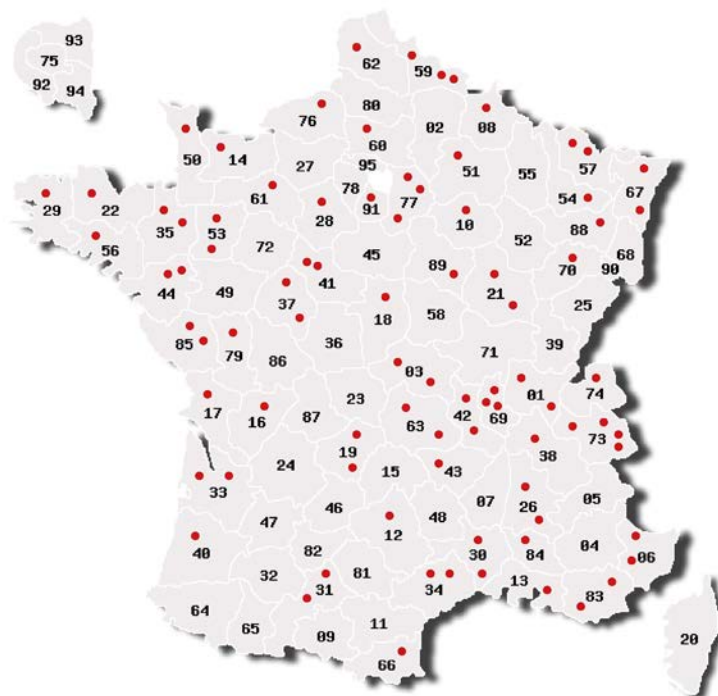
Tool France a pour objectif principal de rendre l'expérience client agréable et professionnelle. C'est pourquoi nous avons mis en place un SAV interne. De plus, Tool France s'appuie sur un réseau de stations SAV agréées sur l'ensemble du territoire français et européen. Ils garantissent un délai de réparation rapide pour que les clients ne soient pas trop impactés par les pannes.

Les interventions du SAV se font gratuitement si la machine est encore sous garantie et qu'elle est conforme aux différents critères de réparations. La liste non exhaustive des SAV de France se trouve sur le site internet de Tool France : www.promac.fr

Pour toute demande de SAV il faut contacter : DA SILVA ALVES Inès - idasilvaalves@toolfrance.com

Pour une demande de réparation sous garantie, il nous faut impérativement :

- La facture de vente finale de la machine
- L'adresse où se trouve la machine
- Le numéro de téléphone d'un contact sur place
- Le problème sur la machine
- La photo de la plaque signalétique de la machine + l'état général de la machine (photo de face, cotés, arrière)





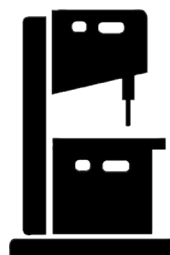
7 500 m²
de surface de locaux



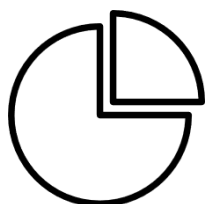
48 ans
de savoir faire



21 millions d'euros
de chiffre d'affaire en 2021



400
machines-outils



11 millions d'€ en France
10 millions d'€ à l'export



3 000
accessoires



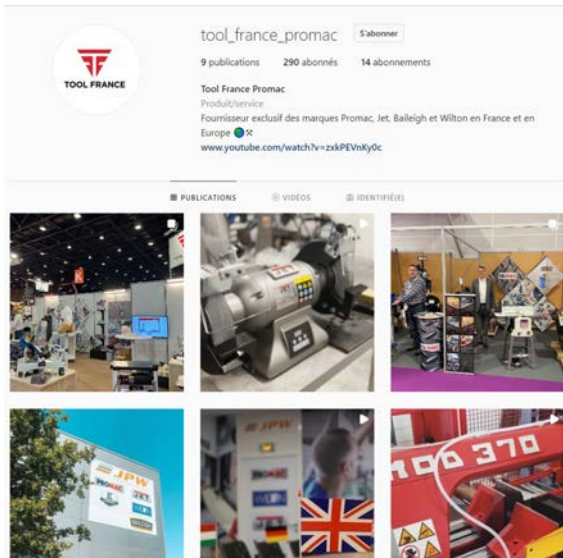
220 distributeurs
partout en Europe



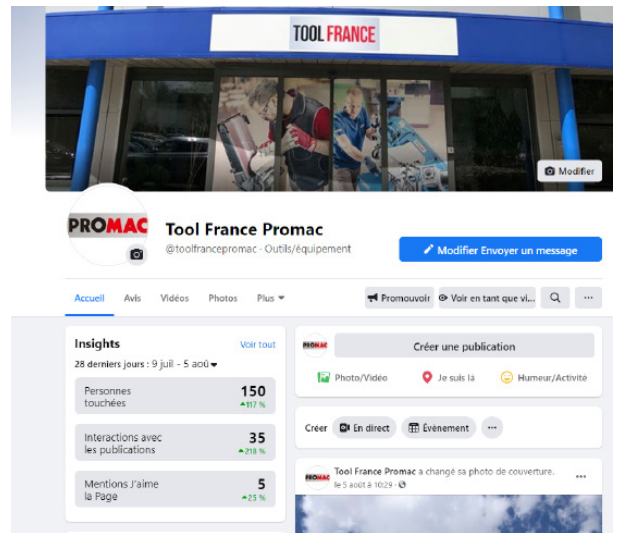
1700 distributeurs
en France ainsi que
dans les DOM-TOM



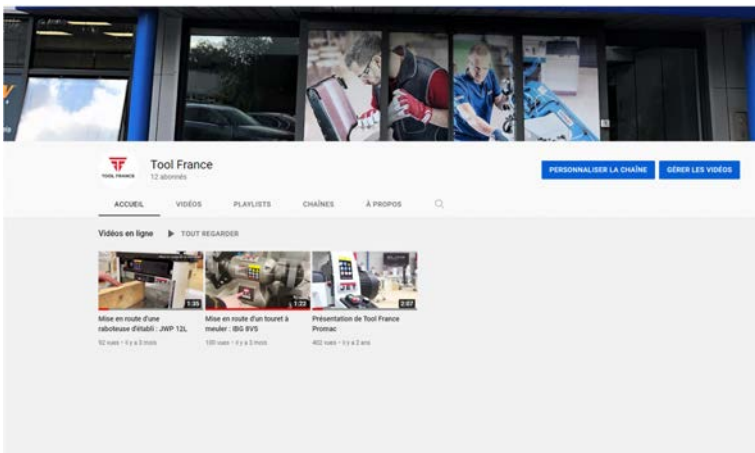
@tool_france_promac
300 abonnés



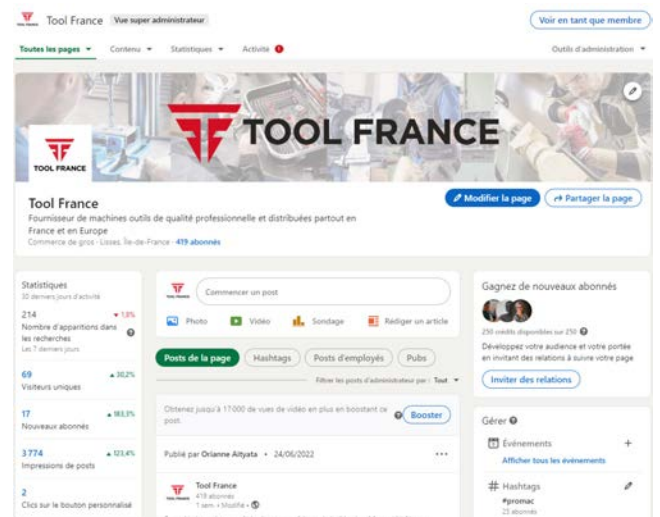
Tool France Promac
300 abonnés



Tool France Promac

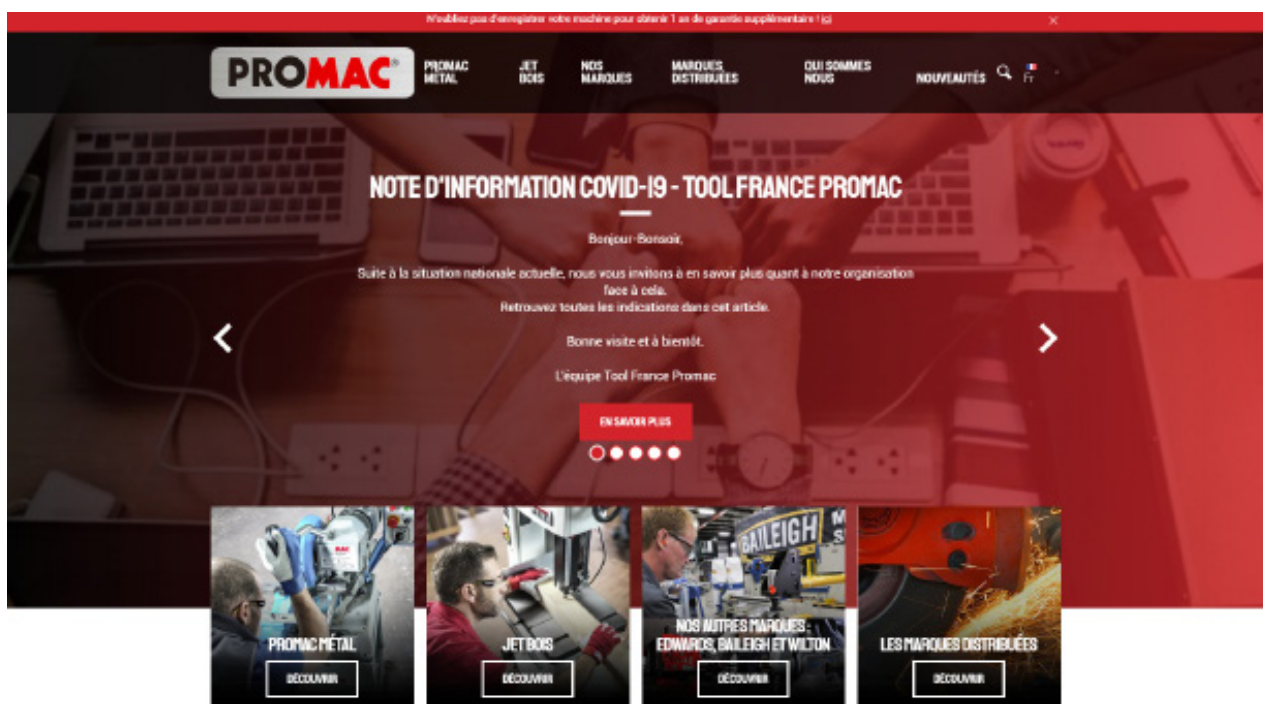


Tool France Promac
450 abonnés



Depuis juin 2019, Tool France a restauré intégralement son site internet. En effet, celui-ci fait peau neuve pour le bonheur de tous les acteurs de la profession. Sur ce site internet plus design et simple d'utilisation, apparait l'intégralité des machines Tool France réparties selon leurs marques. Ainsi, il y a Promac métal et Jet bois. Les marques Baileigh, Wilton y sont également intégrées mais renvoient directement à leur site internet officiel. En un an et demi, le site de Tool France a été visité plus de 226 000 fois.

Lors d'une recherche d'un produit, la fiche technique, le manuel d'utilisation ainsi que la vue éclatée y sont mentionnés et ce, dans les trois langues proposées : anglais, allemand et français. Une possibilité d'enregistrer sa machine Promac et JET pour bénéficier d'une garantie 2+1 an y est proposée.



Lien du site

NOUVEAUTÉ

Pour répondre à une demande importante de pièces détachées et rendre la vente de celles-ci plus facile et rapide, Tool France a décidé de créer sa boutique en ligne. Le site s'adresse à la fois aux particuliers, aux professionnels ou encore aux distributeurs et stations SAV disposant d'un compte client Tool France.

Les professionnels pourront se créer un compte afin de bénéficier de tous leurs avantages.

De plus, la vente des pièces détachées via le site est disponible uniquement en France métropolitaine pour le moment.

Pour chaque machine Promac ou Jet figurant sur le site, les utilisateurs trouveront la page produit de la machine comportant la vue éclatée ainsi que la nomenclature des pièces correspondantes. Le stock de chaque pièce est aussi mentionné.



Lien du site



TOOL FRANCE

contact@toolfrance.com

www.promac.fr

www.pieces-detachees-toolfrance.com