



Schémas Electriques FR

Vues Eclatées FR

Raboteuse / Dégauchisseuse

RDJ 310-M (230V) / RDJ 310HH-M (230V)

RDJ 310-T (400V) / RDJ 310HH-T (400V)



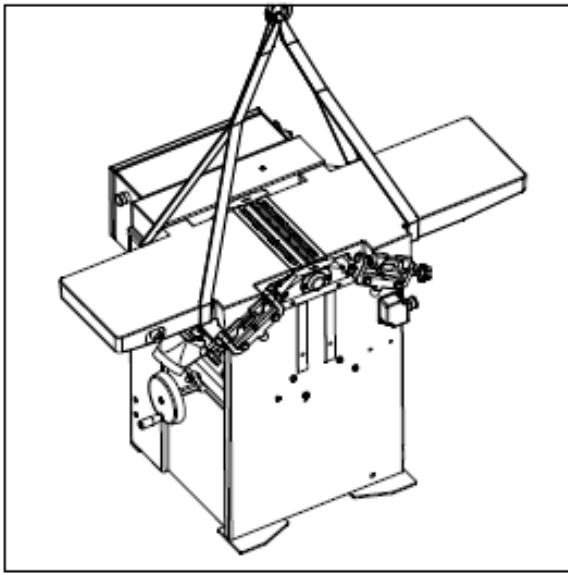
TOOL France SAS
9 Rue des Pyrénées
ZA du Bois Chaland
91090 LISSES

Tél : 01.69.11.37.37
Fax : 01.60.86.32.39

Index

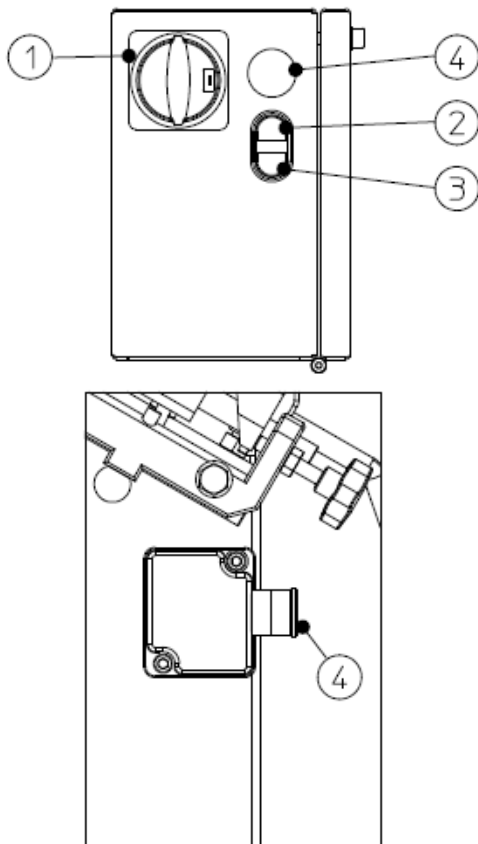
Manutention RDJ 310 (14-2606).....	3
Composition Boitier Electrique (14-2606).....	3
Installation et Commandes du Boitier Electrique RDJ 310-M et RDJ-310HH-M (14-2606 – 254665)	4
Détail du Boitier Electrique (VP12226).....	5
Détail Carte Electrique RDJ 310-M et RDJ 310HH-M (Monophasées - VX950).....	6
Schéma Electrique RDJ 310-M et RDJ 310HH-M (Monophasées – HX0985.0).....	7
Installation et Commandes du Boitier Electrique RDJ 310-T et RDJ-310HH-T (14-2606 – 254665)	8
Détail Carte Electrique RDJ 310-T et RDJ 310HH-T (Triphasées - VX951).....	9
Schéma Electrique RDJ 310-T et RDJ 310HH-T (Triphasées – HX0984.0).....	10
Vue Eclatée de l'Ensemble Dégauchissage (EHX0052).....	11
Vue Eclatée Capot Protection Dégauchissage (VX 350).....	12
Vue Eclatée Guide Latéral Dégauchissage (VNLX432).....	13
Vue Eclatée Capot Protection Dégauchissage/Rabotage (EHX0004 + VNLX234).....	14-15
Vue Eclatée Tête de coupe RDJ 310-M + Syst. Entraînement Moteur (VHX232.0).....	16
Vue Eclatée Fixation Moteur RDJ 310 (VHX232.2).....	17
Vue Eclatée Embrayage Rouleaux Entraînement Rabotage (VX 009).....	18
Vue Eclatée Table de Rabotage (EHX0005).....	19
Vue Eclatée Système de Mortaisage (01BT).....	20

Manutention RDJ 310 & Installation Boitier Electrique



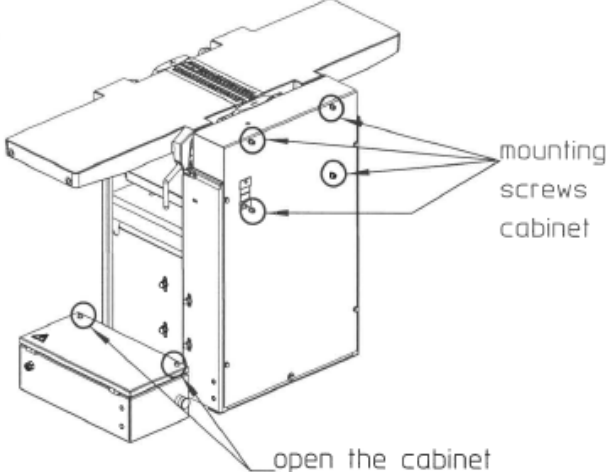
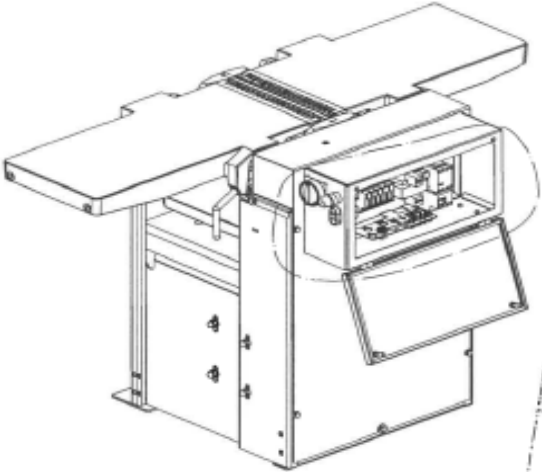
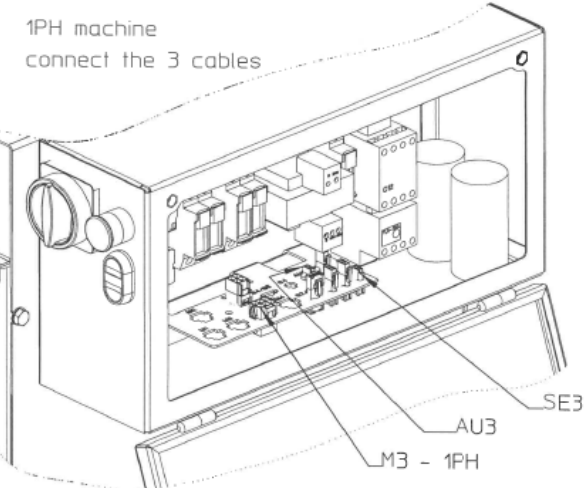
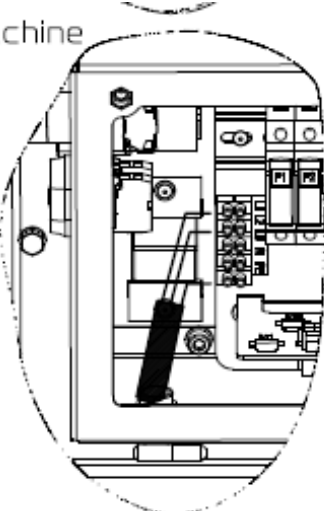
Afin de déplacer votre machine sans dommages, vous pouvez utiliser des sangles de levage comme indiqué sur le dessin ci-contre.

ATTENTION : Il est IMPERATIF de placer les sangles le plus près possible du centre de la machine. Dans le cas contraire, les efforts exercés en bout des tables de dégauchissage pourraient gravement endommager leurs réglages.

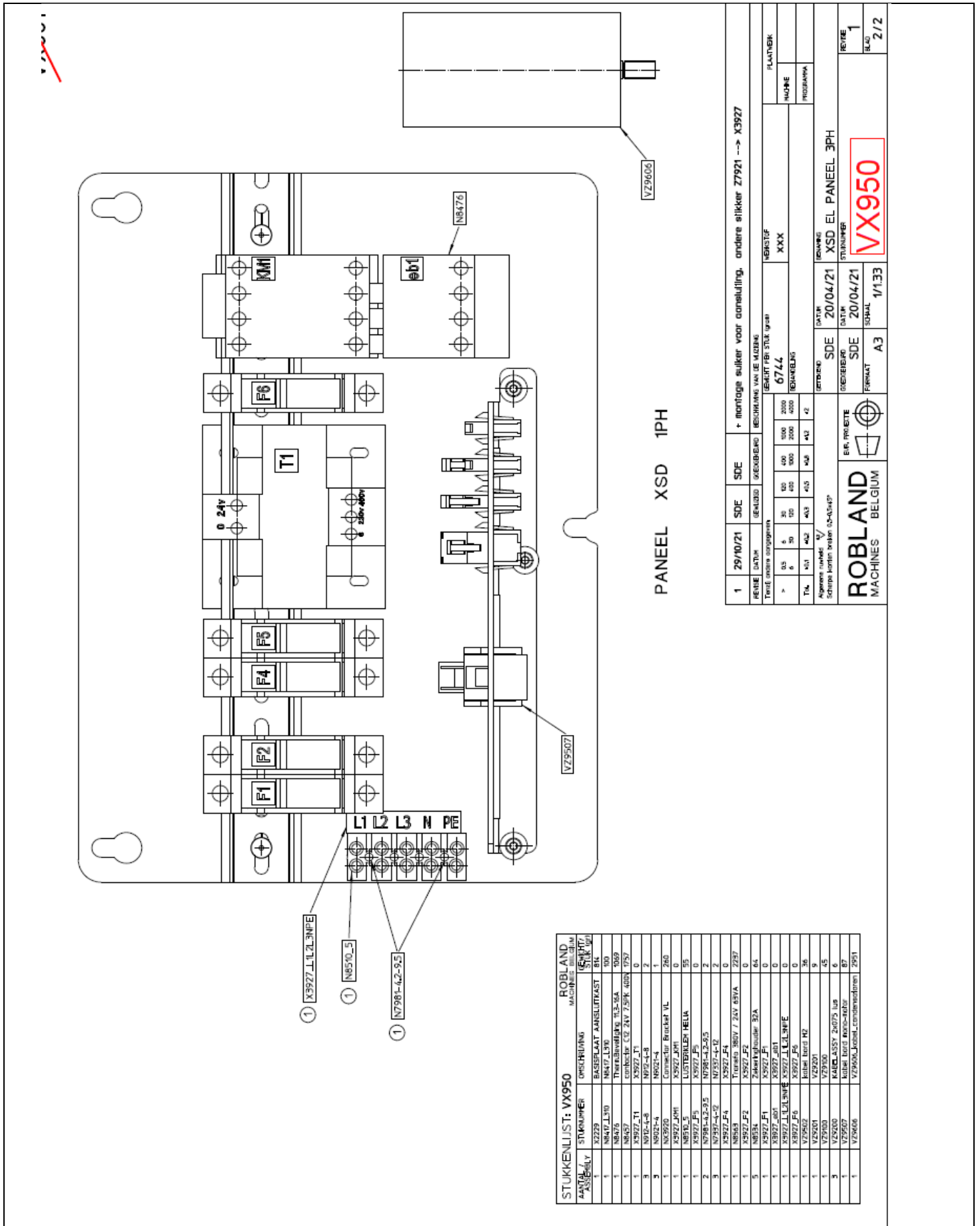


1. Sectionneur Général
2. Bouton de Mise en Marche
3. Bouton d'Arrêt
4. Arrêt d'Urgence

Installation et Câblage du Boitier Electrique pour RDJ-310-M et RDJ-310HH-M

			
<p>Etape 1</p>	<p>Ouvrir le coffret Electrique et dévisser les vis sur le socle</p>	<p>Etape 2</p>	<p>Monter le Boitier sur la façade arrière</p>
<p>1PH machine connect the 3 cables</p> 	<p>Câblage du boitier pour les machines RDJ 310-M et RDJ 310HH-M (230V)</p> <p>Connection des câbles en sortie de la machine selon schéma joint. Tous les fils électriques sont repérés selon les indications ci-contre</p>		
<p>1PH machine POWER INLET</p> 	<p>Le raccordement au réseau électrique 230V Monophasé (1PH + N +T) doit se faire selon le schéma ci-joint.</p>		

Détail de la Carte Electrique RDJ-310-M et RDJ 310HH-M



STUKKENLIJST: VX950

AANTAL	STUKNUMMER	OMSCHRIJVING	ROBLAND
ASSEMBLY			MACHINE BELGIUM
1	X2229	BASISPLAAT AANSLUITKAST	84
1	N847.L30	N847.L30	100
1	N8476	Terminaalblok 3,3-5A	1069
1	X3927_T1	connector (0,2 24V 7,5K 400) 1757	0
3	N912-A-8	N912-A-8	2
3	N922-A	N922-A	1
1	N6520	Connector Bracket VL	260
1	X3927_JPH	X3927_JPH	0
1	N816_5	LUSTRALEN HELIX	55
1	X3927_F5	X3927_F5	0
2	N798-A2-35	N798-A2-35	2
3	N359-4-12	N359-4-12	2
1	N852_F4	Tussenplaat 800 / 247 651A	2737
1	X3927_F2	X3927_F2	0
5	N834	Zakwielhouder 32A	64
1	X3927_F1	X3927_F1	0
1	X3927_001	X3927_001	0
1	X3927_LL.L.N.P.E	X3927_LL.L.N.P.E	0
1	X3927_F6	Reel bord M2	0
1	VZ9602	Reel bord M2	36
1	VZ9601	VZ9601	9
1	VZ9600	VZ9600	45
3	VZ9600	KABELLOSSY 24075 lub	6
1	VZ9607	Reel bord 8000-rotor	87
1	VZ9606	VZ9606_Paneel_Capaciteitsdraden	2951

1	29/10/21	SDE	SDE	SDE	SDE	20/04/21	XSD	EL	PANEEL	3PH
REVIJE		DATUM		BESCHRIJVING		VERSIE		STATUS		REVIJE
1		20/04/21		PANEEL XSD 1PH		20/04/21		EL		1
BLAD		FORMAAT		SCHAAL		SIGNAL		SCHAL		2 / 2
		A3		1/133						

Totaal aantal onderdelen: 6744

RECHTER: XXX

PLAATWERK: XXX

HOOFDE: XXX

PROGRAMMA: XXX

ROBLAND MACHINES BELGIUM

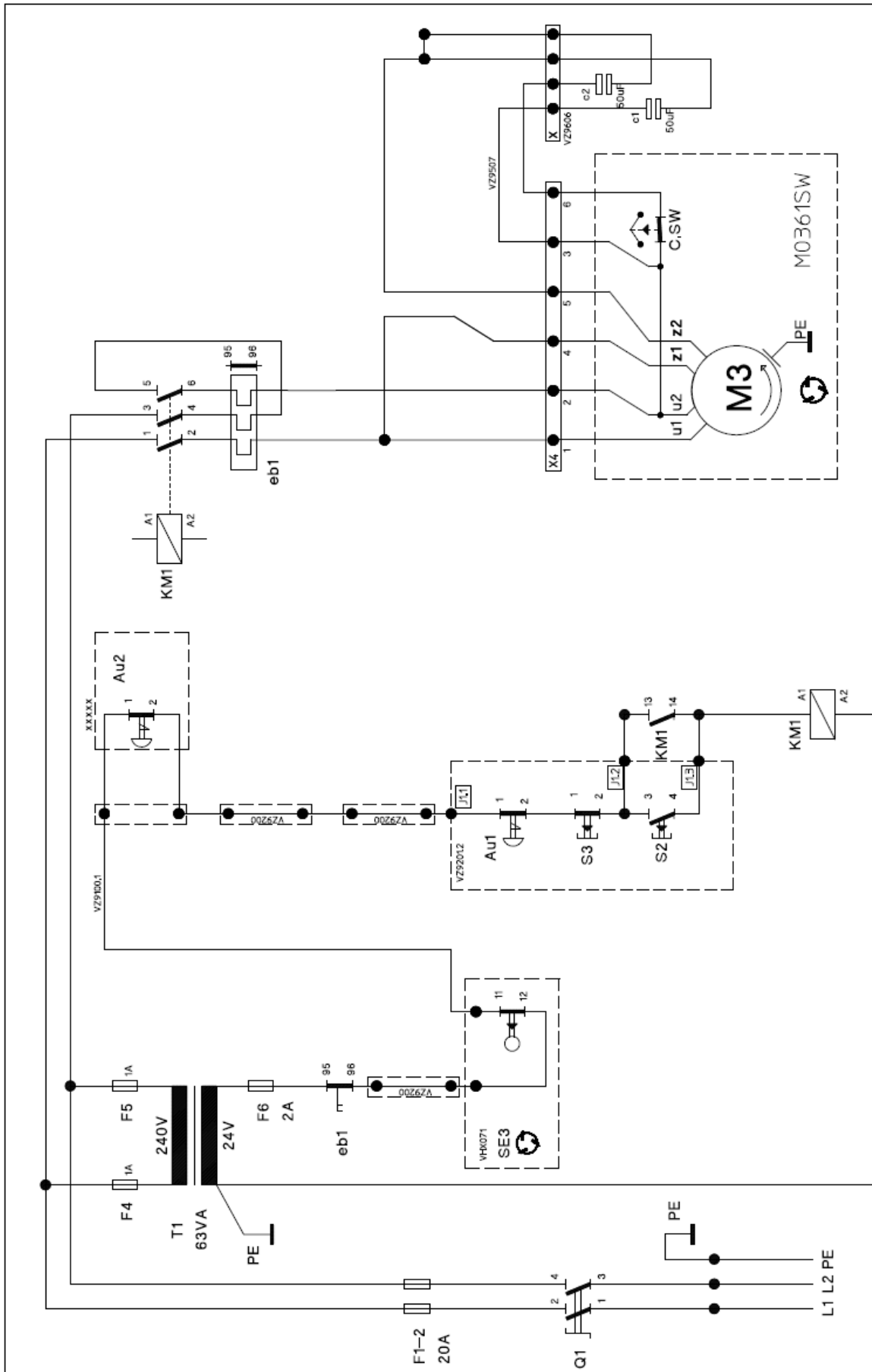
EXE. PROJECTE: ROBLAND

DATE: 20/04/21

VERSION: VX950

1 29/10/21 SDE + montage suiker voor aansluiting, andere stikker Z7921 --> X3927

Schéma Electrique RDJ-310-M et RDJ-310HH-M

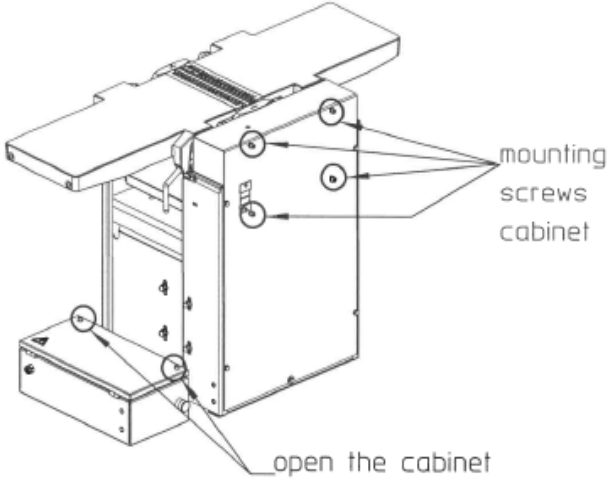
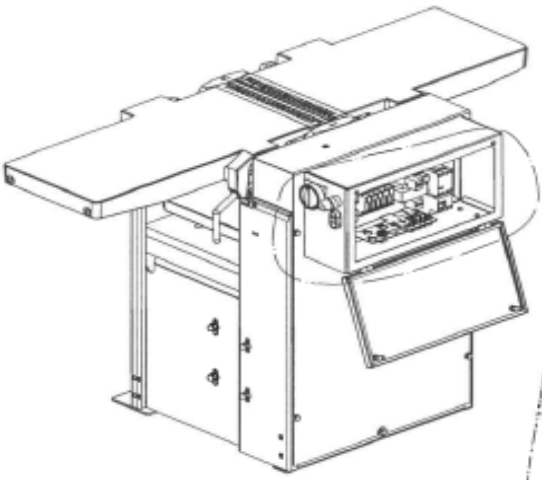
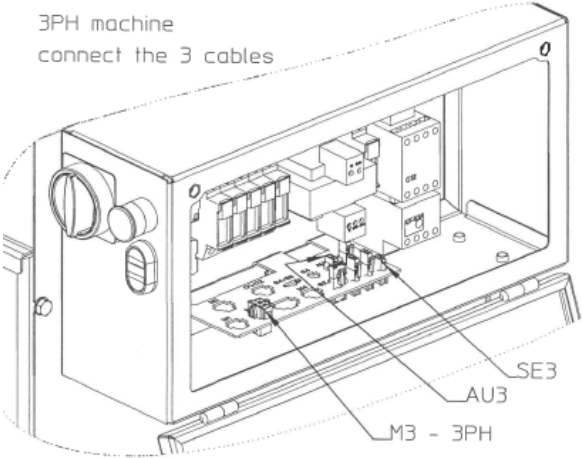
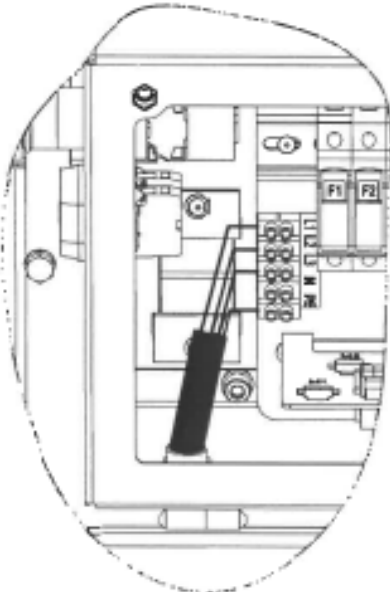


ROBLAND

XSD CE 240V 1ph

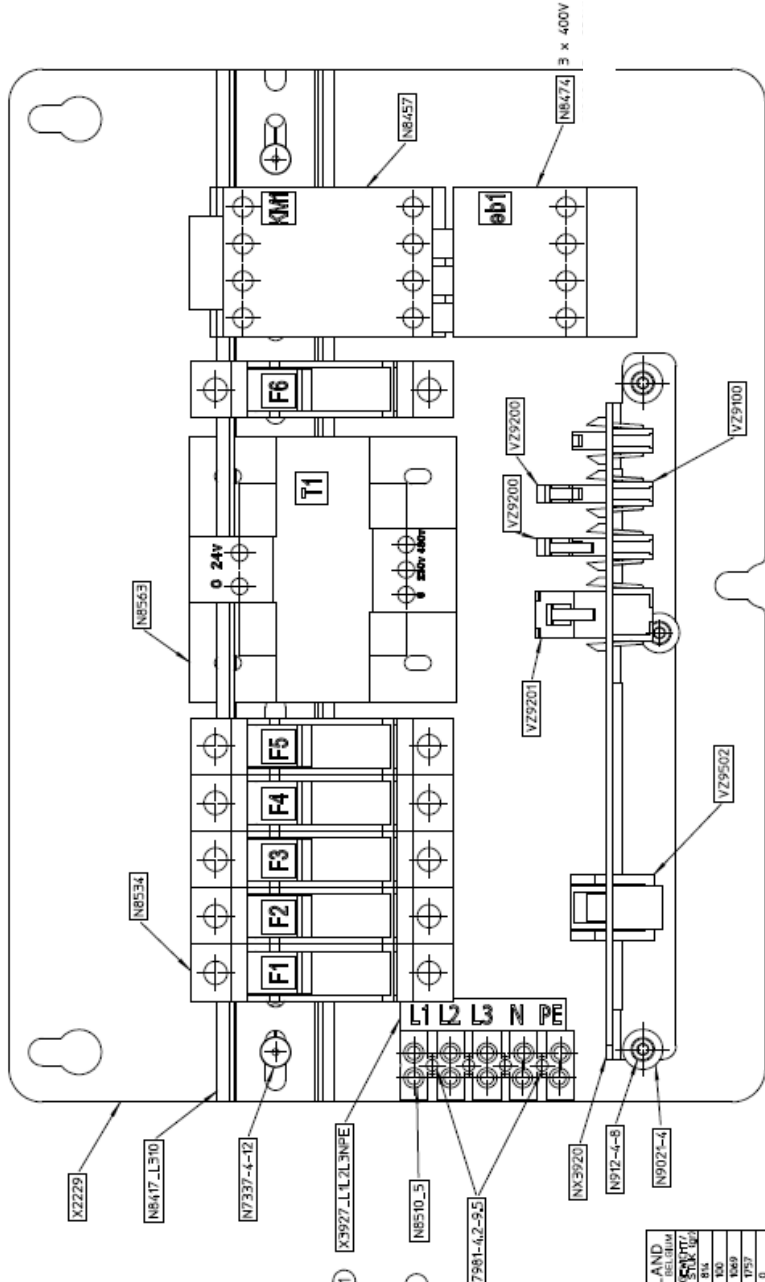
HX0985.0
22/02/2021

Installation et Câblage du Boitier Electrique pour RDJ-310-T et RDJ-310HH-T

			
<p>Etape 1</p>	<p>Ouvrir le coffret Electrique et dévisser les vis sur le socle</p>	<p>Etape 2</p>	<p>Monter le Boitier sur la façade arrière</p>
	<p>Connection des câbles en sortie de la machine selon schéma joint. Tous les fils électriques sont repérés selon les indications ci-contre</p>		
	<p>Le raccordement au réseau électrique 400V Triphasé (3PH + T) doit se faire selon le schéma ci contre</p>		

Détail de la Carte Electrique RDJ-310-T et RDJ 310HH-T

VX951



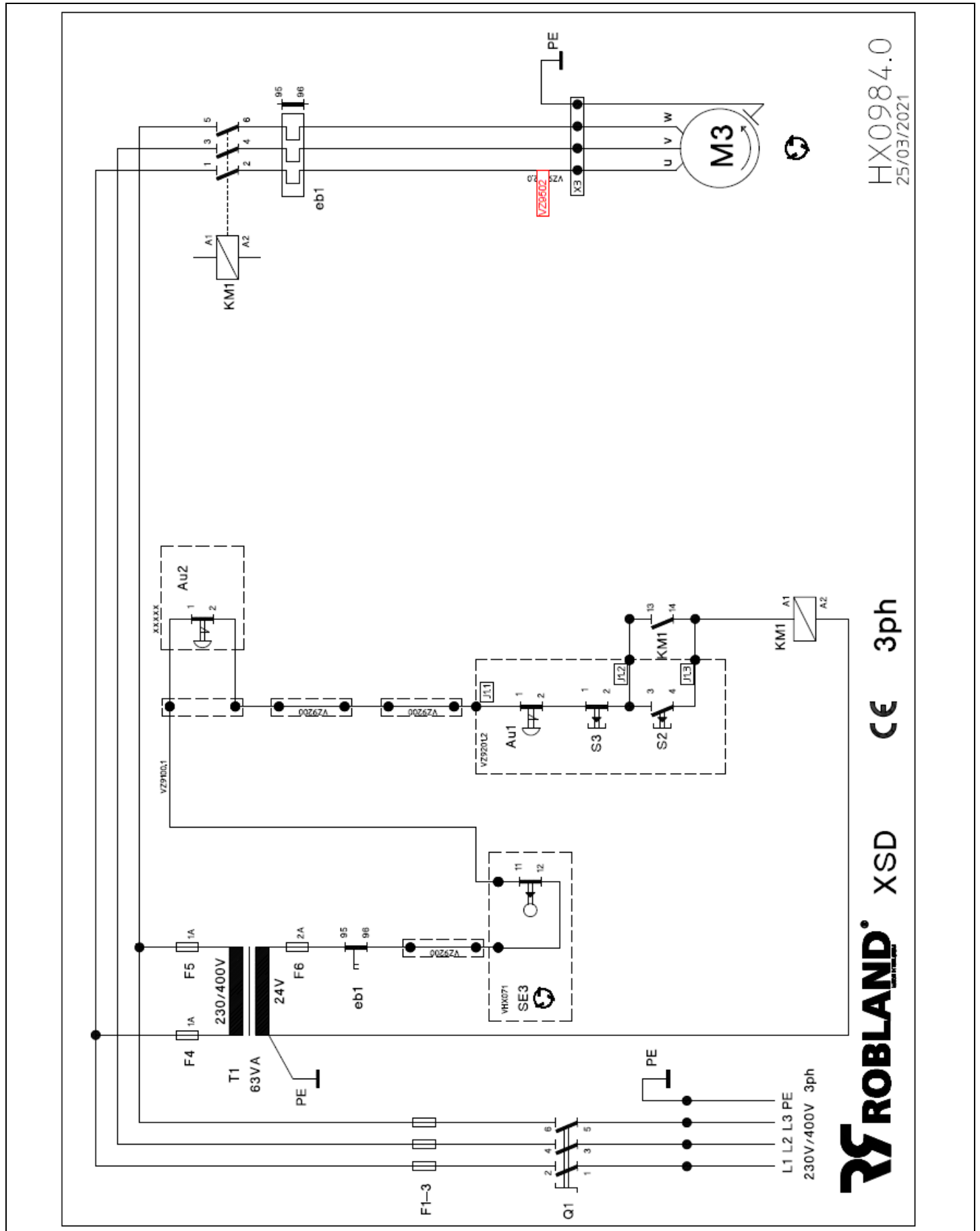
VX951 PANEEL XSD 3 X 400V

STUKKENLIJST: VX951

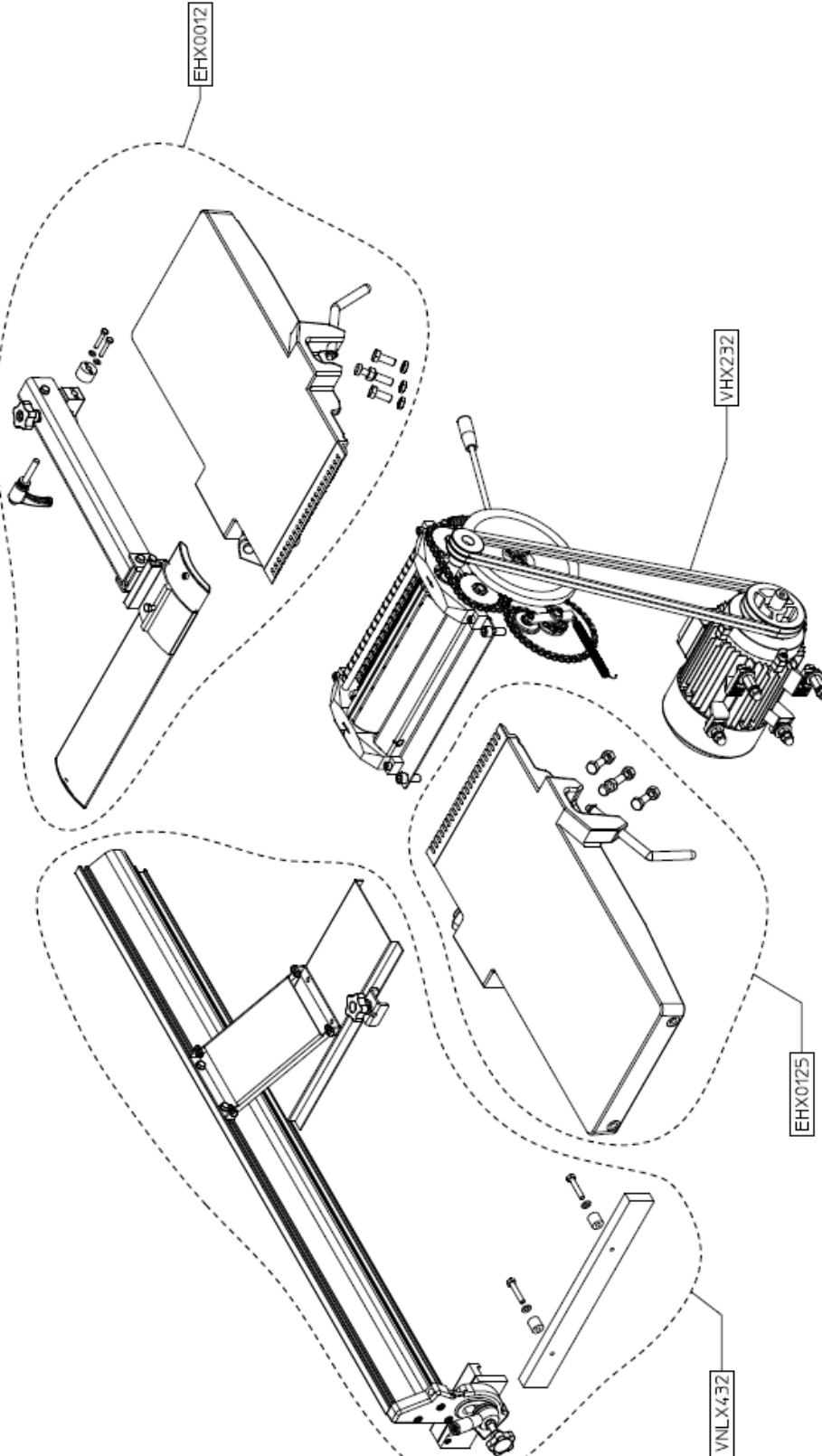
AANTAL ASSEMBLY	STUKNUMMER	OMSCHRIJVING	ROBLAND MACHINES	STUK NUMMER
1	XZ229	BASISPLAAT AANSLUITPLAAT	814	
1	N8417-L310	Thermischverzek. LS-310	100	
1	N8474	Thermischverzek. LS-310	100	
1	N7337-4-12	Thermischverzek. CE 24V 7,5PK 400V	100	
1	N7981-4-2-5E	Thermischverzek. N7981-4-2-5E	100	
3	N9025-4	Connecteur Broekel VL	260	
1	NX3920	Connecteur Broekel VL	260	
1	X3927-F4	3927-F4	0	
1	X3927-L1-L2-L3NPE	3927-L1-L2-L3NPE	0	
1	X3927-F5	3927-F5	0	
1	X3927-F6	3927-F6	0	
1	X3927-F7	3927-F7	0	
1	X3927-F8	3927-F8	0	
1	X3927-F9	3927-F9	0	
1	X3927-F10	3927-F10	0	
1	X3927-F11	3927-F11	0	
1	X3927-F12	3927-F12	0	
3	N7337-4-2	N7337-4-2	64	
1	N8510-5	Thermischverzek. SZA	35	
2	N7981-4-2-5E	LIJSTERLEW' HELA	2	
1	X3927-F1	3927-F1	0	
1	X3927-F2	3927-F2	0	
1	X3927-F3	3927-F3	0	
1	X3927-F4	3927-F4	0	
1	X3927-F5	3927-F5	0	
1	X3927-F6	3927-F6	0	
1	X3927-F7	3927-F7	0	
1	X3927-F8	3927-F8	0	
1	X3927-F9	3927-F9	0	
1	X3927-F10	3927-F10	0	
1	X3927-F11	3927-F11	0	
1	X3927-F12	3927-F12	0	
1	VZ9502	Indiel. doos NZ	26	
1	VZ9501	Indiel. doos NZ	26	
1	VZ9500	Indiel. doos NZ	26	
3	VZ9200	KABELASSY 2x0,75 IUM	6	

1	29/10/21	SDE	SDE	DECEMBER	DECEMBER	RECHTER VAN DE WERKING	VORSTOP	PLAATNRK
Tentel andere componenten								
* 03	6	50	105	105	400	800	2000	XXX
* 04	6	50	120	100	1000	2000	4000	RECHTER
TTL	401	4-2	4-3	4-5	4-6	4-7	4	
Algem. info: VZ9502								
Scherpe lijnen teken 1:1 schaal								
BAR. PROJECTIE			SDE			SDE		
ROBLAND BELGIUM			20/04/21			20/04/21		
			A3			1/133		
			XSD EL PANEEL 3PH			1		
			STUKNUMMER			VX951		
			REVISIE			1/2		

Schéma Electrique RDJ-310-T et RDJ-310HH-T



Vue Eclatée de l'Ensemble Dégauchissage



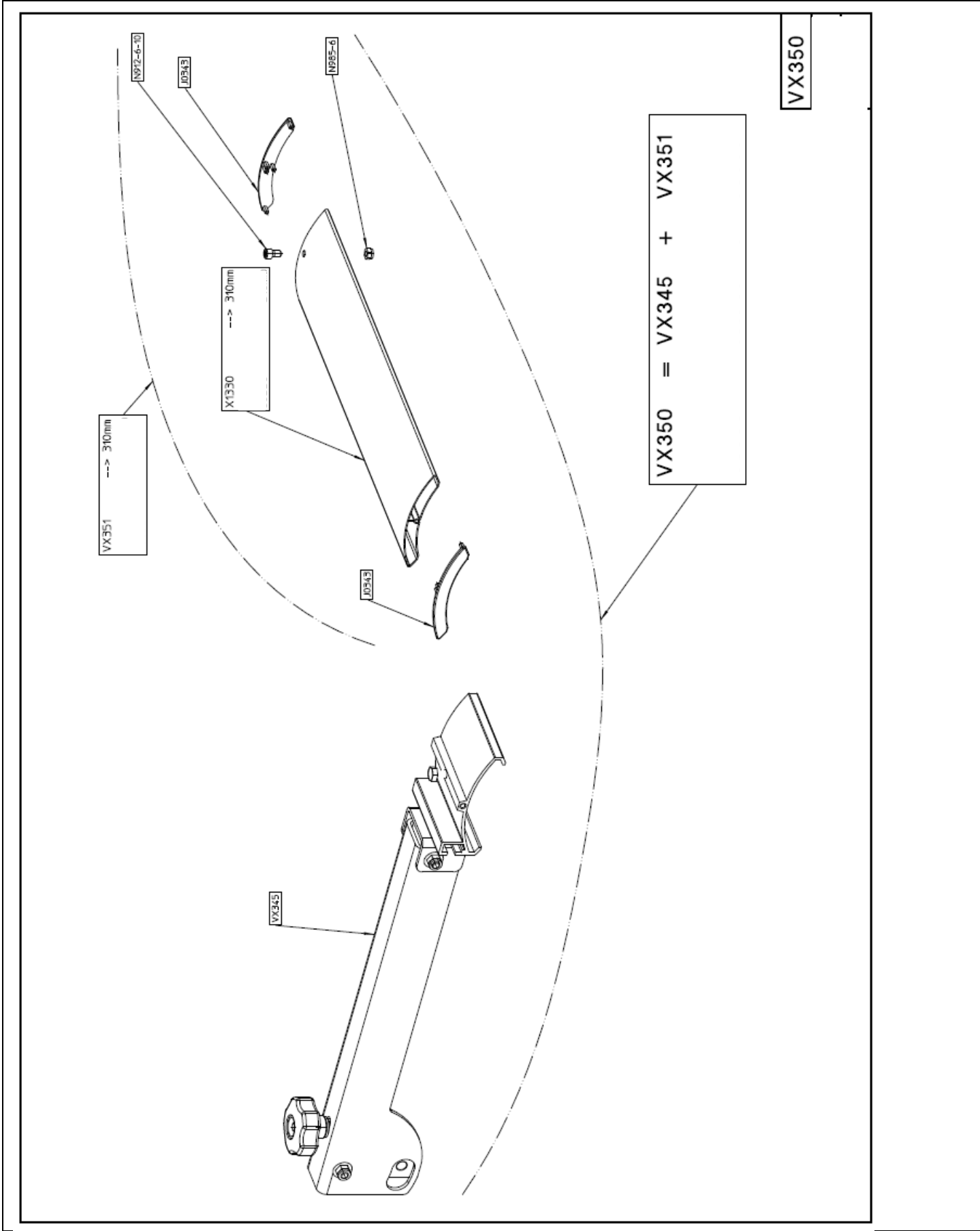
STUKKENLIJST: EHX0052

AANTAL / ASSEMBLY	STUKNUMMER	OMSCHRIJVING	ROBLAND MACHINES BELGIUM (GEWICHT / STUK (g))
1	VNL432	SCHAAFGELEIDING 310	12233
1	-	-	-
1	EHX0012	>AFVOERTAFEL +	29726
1	EHX0125	AANVOERTAFEL HX260-HX310	27063
1	VHX232	Aandrijving schaaftunit XSD	32870

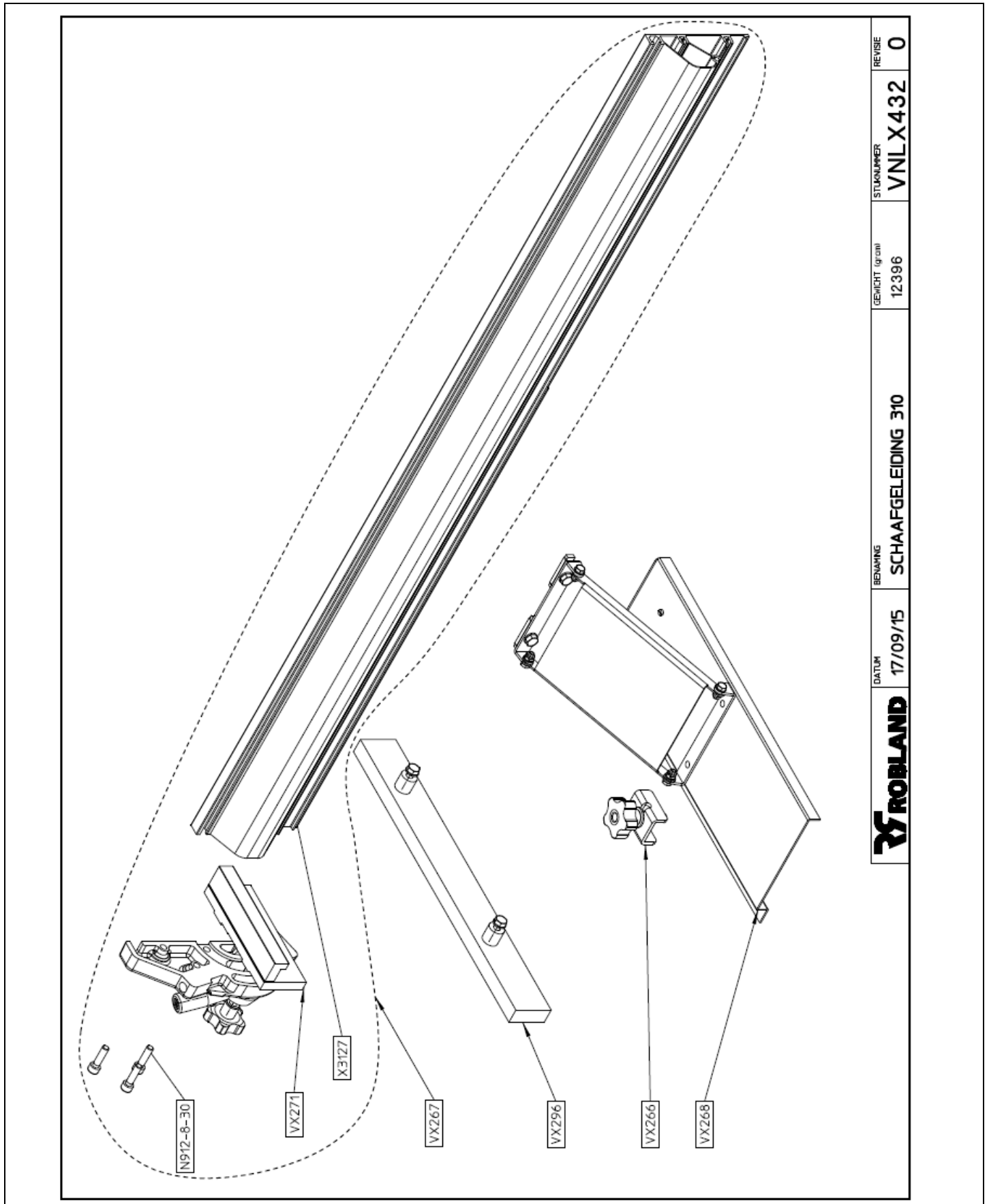
Gen1

	ROBLAND	ROBLAND	ROBLAND	ROBLAND
	30/04/21	101893	EHX0052	3
	30/04/21	101893	EHX0052	3
	Schaaftafels + schaaftunit XSD	101893	EHX0052	3

Vue Eclatée Capot Protection Dégauchissage

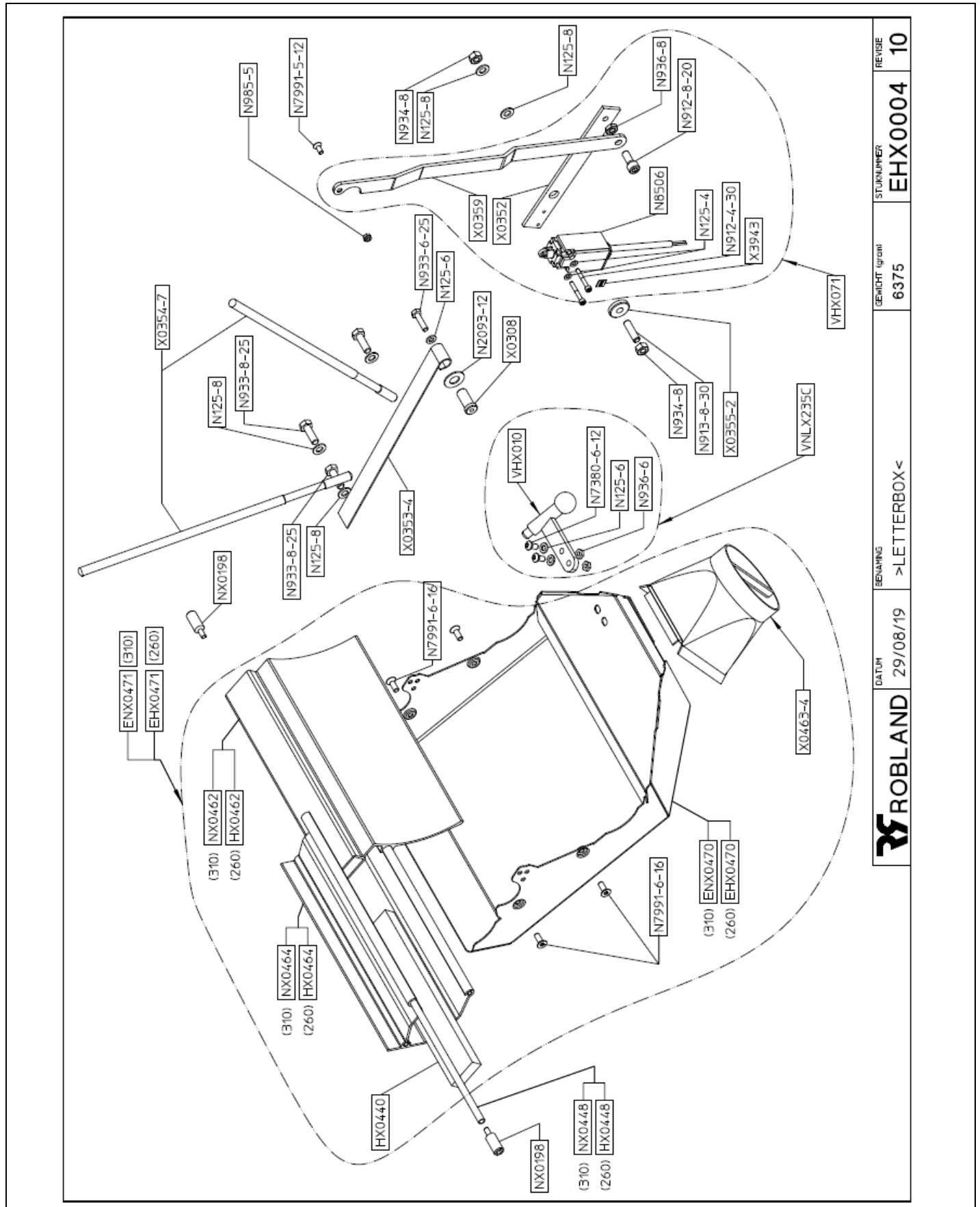


Vue Eclatée Guide Latéral Dégauchissage



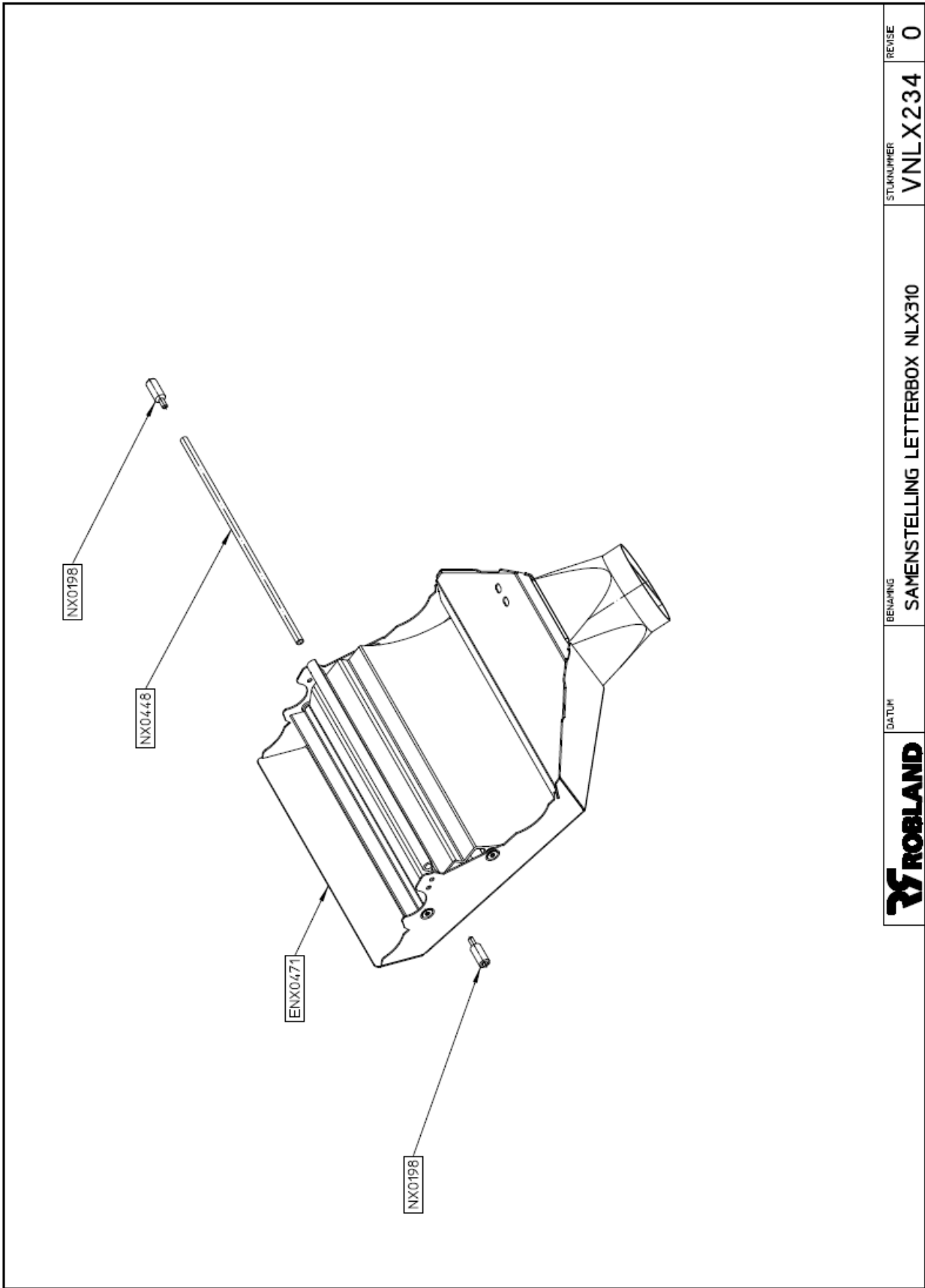
ROBLAND	DATUM	17/09/15	BENAMING	SCHAAFGELEIDING 310	GEWICHT (gram)	12396	STUKNUMMER	VNLX432	REVISE	0

Vue Eclatée Capot Protection Rabotage



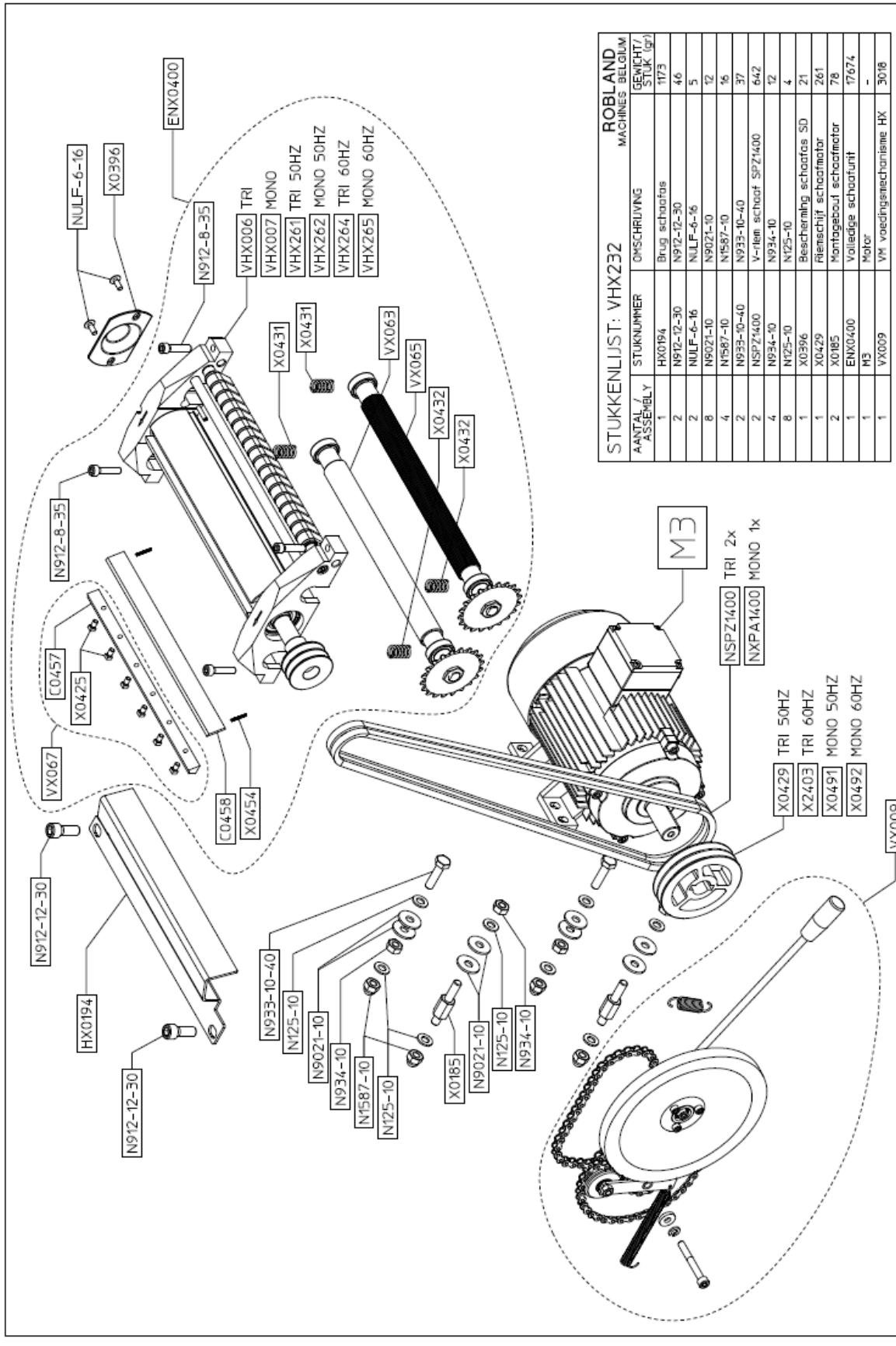
ROBLAND	DATUM	29/08/19	BEWAHUNG	>LETTERBOX<	STÜCKNUMMER	EHX0004	REVISE	10
							GEWICHT (gram)	6375

Vue Eclatée Capot Protection Rabotage (Suite)



ROBLAND	DATUM	BENAMING	STUKNUMMER	REVISION
		SAMENSTELLING LETTERBOX NLX310	VNLX234	0

Vue Eclatée Tête de coupe + Syst. Entraînement Moteur



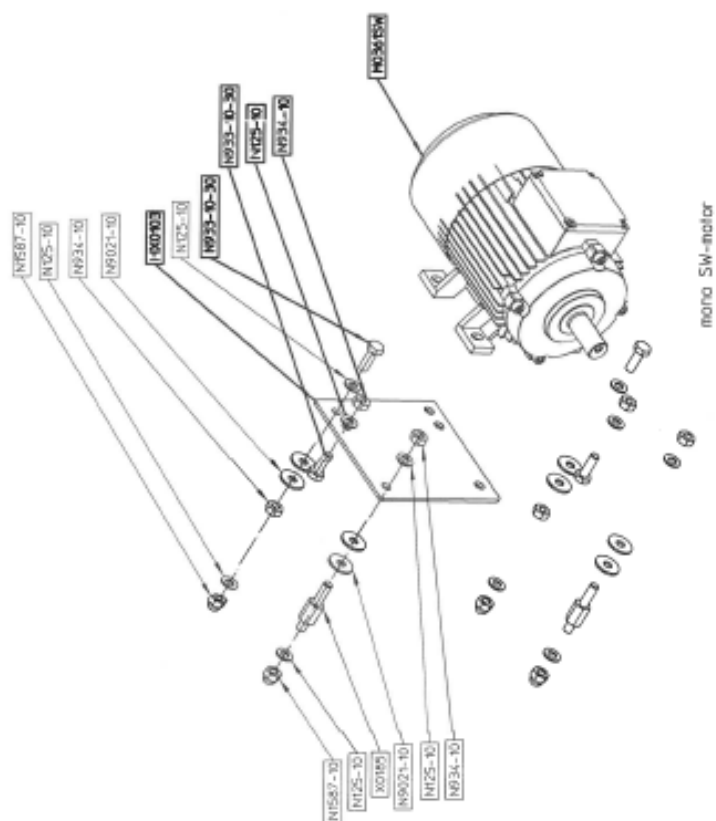
STUKKENLIJST: VHX232

ROBLAND MACHINES BELGIUM	GENEHT/ STUK (gr)	OMSCHRIJVING	STUKNUMMER
	173	Brug schaafrots	HX0194
	46	N912-12-30	N912-12-30
	5	NULF-6-16	NULF-6-16
	12	N9021-10	N9021-10
	16	N587-10	N587-10
	37	N933-10-40	N933-10-40
	642	V-16m schaaft SPZ1400	NSPZ1400
	12	N934-10	N934-10
	4	N125-10	N125-10
	21	Bescherming schaafrots SD	X0429
	261	Riemschijf schaaftmotor	X0396
	78	Montagebouf schaaftmotor	X0185
	17674	Volledige schaaftunit	ENX0400
	-	Motor	M3
	3018	VM voedingmechanisme HX	VX009

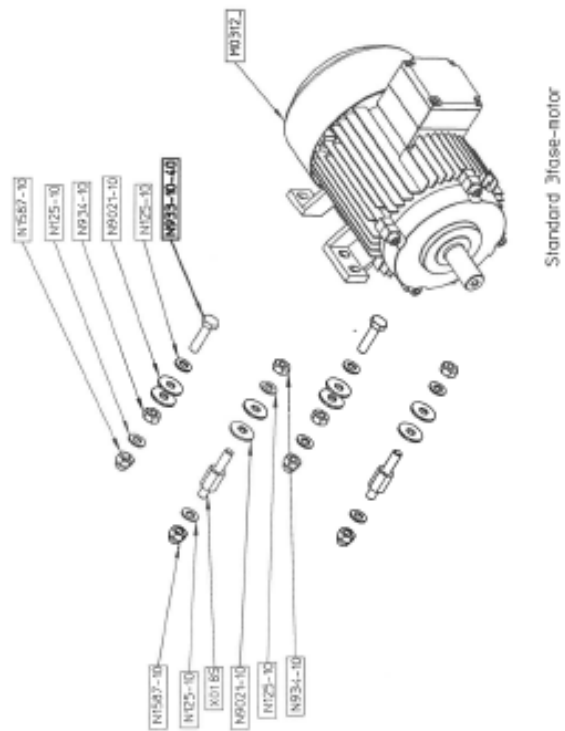
ROBLAND	BENAMING	Andrijving schaaftunit XSD	STUKNUMMER	VHX232	REVISION	0
	DATE	05/07/21	GEWICHT (gram)	32870		

Vue Eclatée Fixation du moteur

VHX232



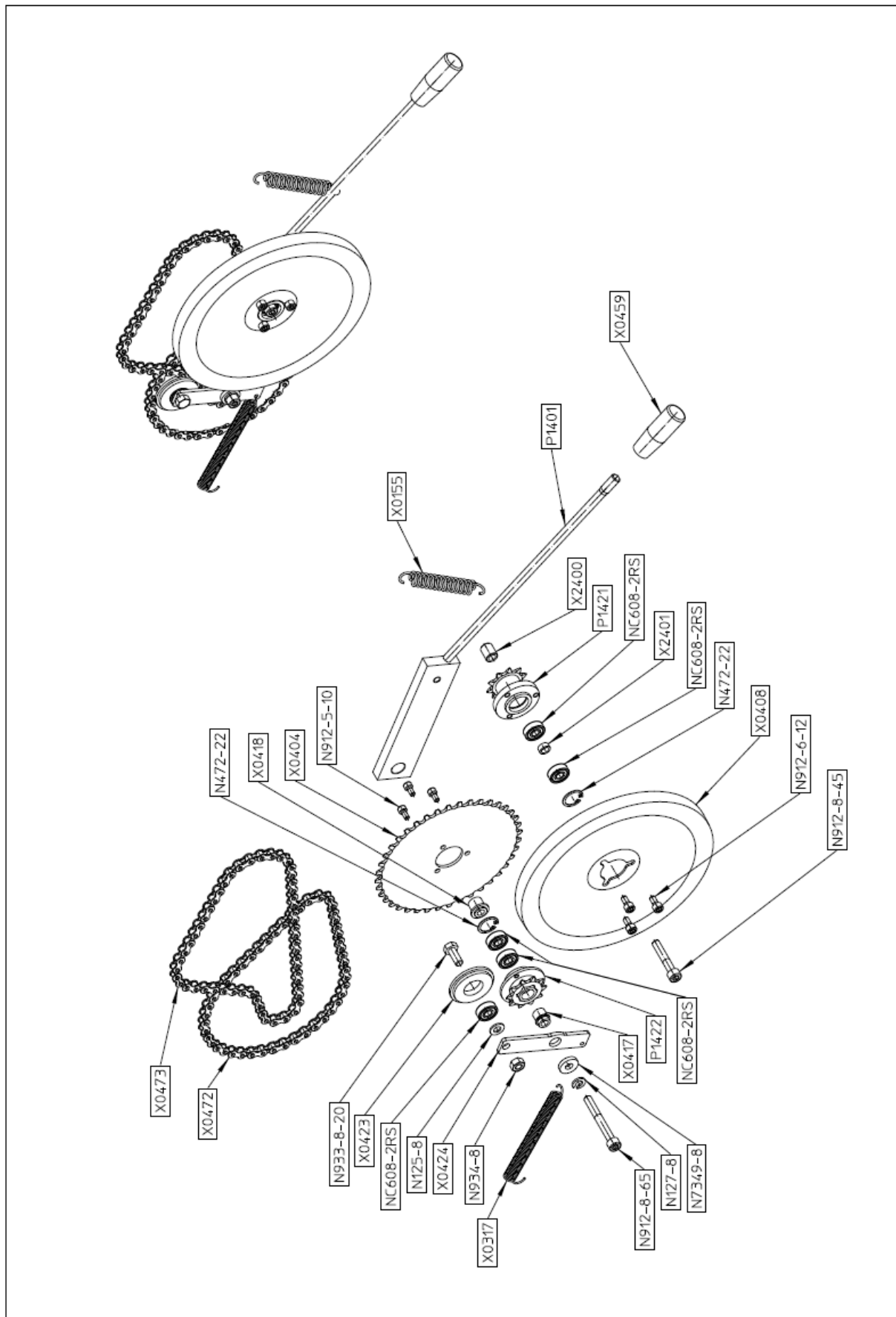
mono SW-motor




Standard 3phase-motor

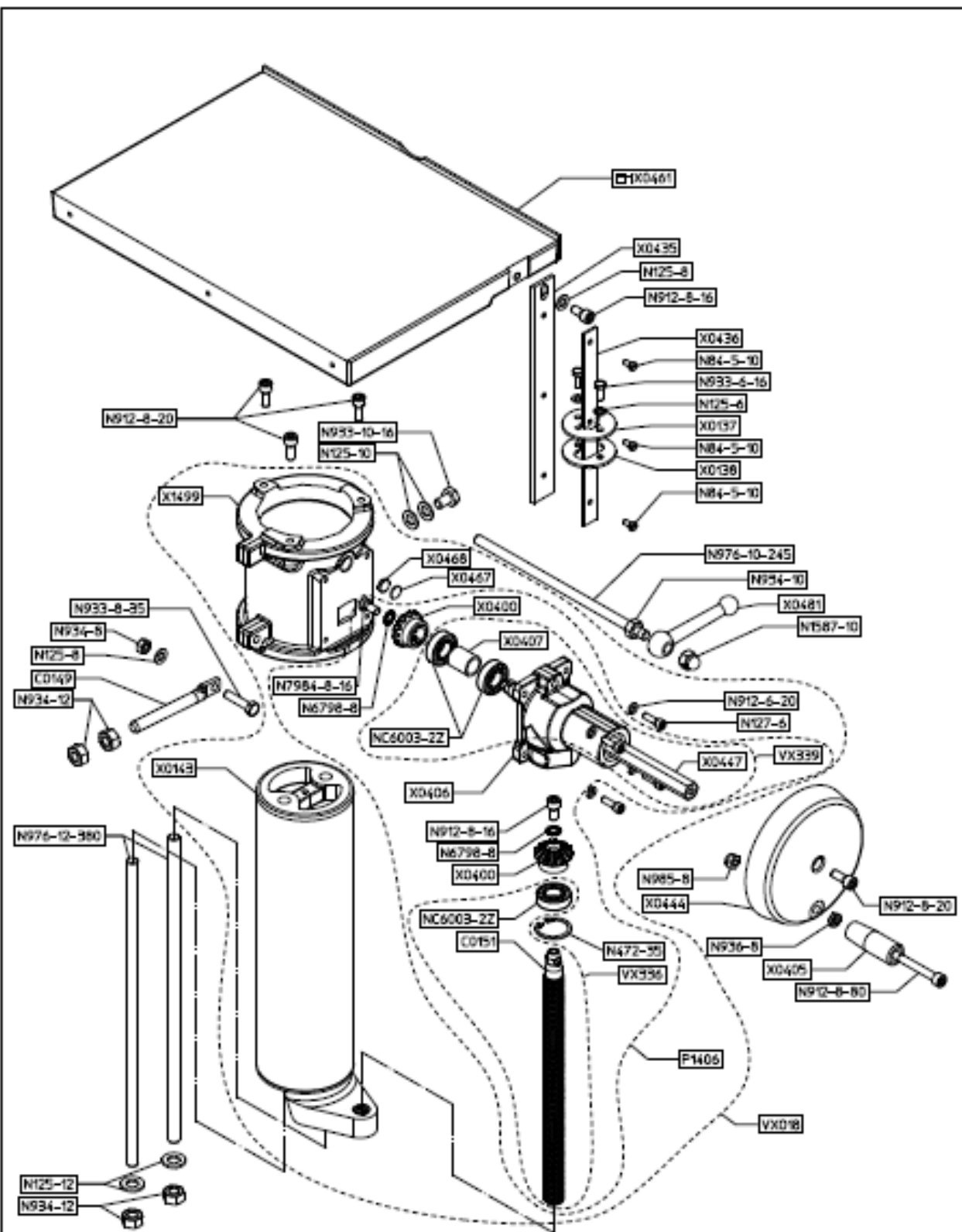
0	05/07/21	SOE	SOE	Soevoegen montage mono SW-motor																	
REVISE	DATE	REVISION	DESCRIPTION	REVISION VAN DE WIZERING																	
TOTAAL BOVEN ONTOEGANG																					
*	05	4	36	100	200	300	400	500	600	700	800	900	1000	1100	1200	1300	1400				
No.		401	402	403	405	408	410	412	41												
Eigenschappen																					
* De voorloper van de VHM																					
ROBLAND MACHINES BELGIUM																					
EDE		EDE		EDE	29/04/21	29/04/21	29/04/21	29/04/21	29/04/21	Anafrijng schaatlunil XSD					VHX232						
FORMAAT		FORMAAT		FORMAAT		FORMAAT		FORMAAT		A3					1/5						
REVISION		REVISION		REVISION		REVISION		REVISION		0					2/2						

Vue Eclatée Embrayage Rouleaux Entrainement Rabotage

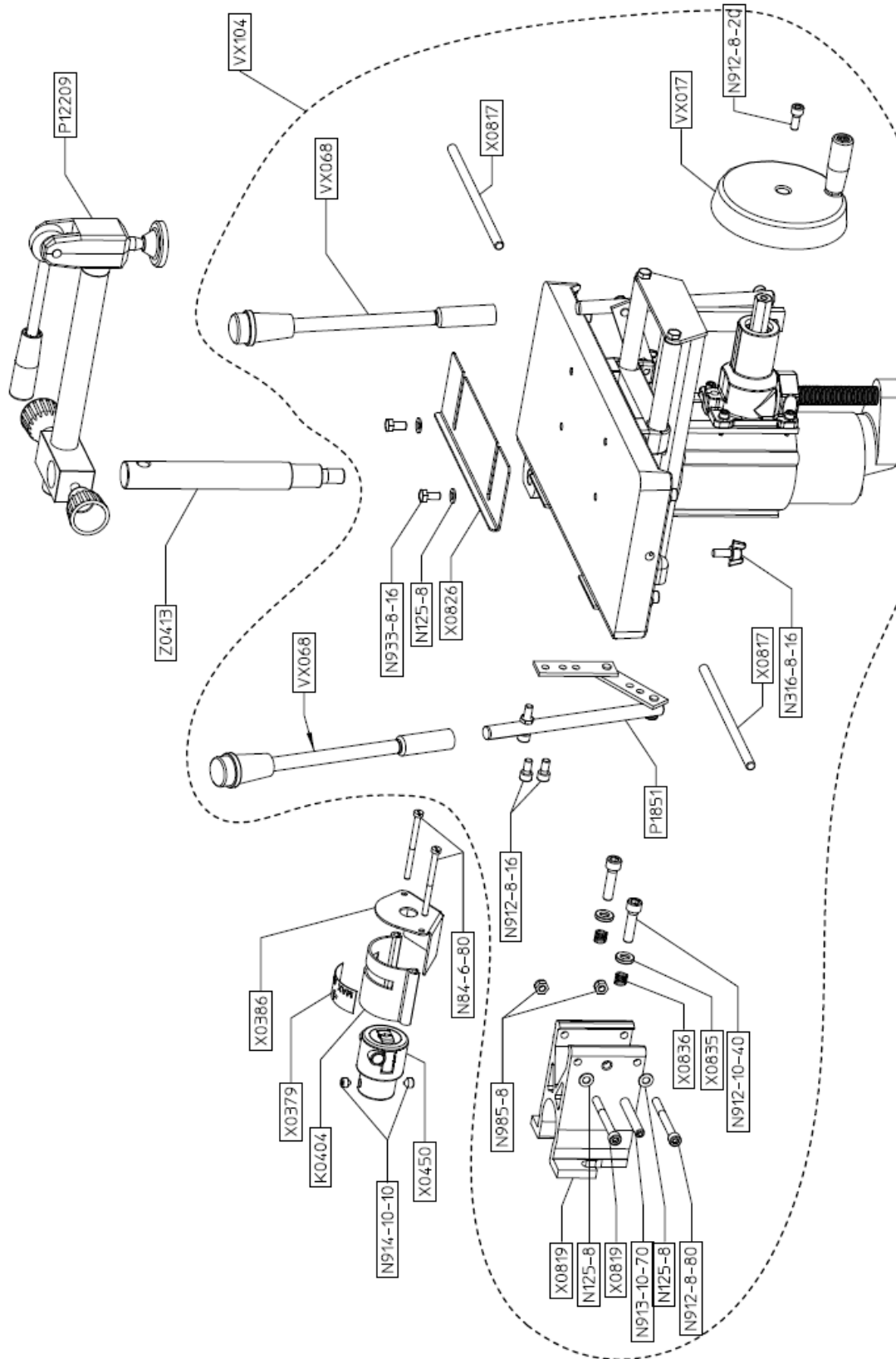


 ROBLAND	DATUM 12/12/17	BENAMING VM voedingsmechanisme HX	GEWICHT (gram) 3021	STUKNUMMER VX009	REVISIE 2
--	-------------------	--------------------------------------	------------------------	---------------------	--------------

Vue Eclatée Table de Rabotage



Vue Eclatée Système Mortaisage (Option)



ROBLAND	DATUM	11/05/21	BENAMING	OPTE BOORTAFEL	GEWICHT (gram)	37073	STUKNUMMER	01BT	REVISE	1
---------	-------	----------	----------	----------------	----------------	-------	------------	------	--------	---